



Saurüssel Radweg



Rundweg
an Rott und Inn

Warum „Saurüssel“ ?

Laut Volksmund liegt das Gebiet, in dem Rott und Inn zusammenlaufen, in einer besonderen Wetterscheide, die meist von großen Unwettern verschont blieb.

Diese geographische Einkerbung ähnelt in ihrer Form einem „Saurüssel“...



Liebe Radl-Freunde von Nah und Fern,

mit dieser Broschüre halten Sie das erste sichtbare Ergebnis einer gemeindeübergreifenden Zusammenarbeit von 10 Kommunen aus dem südlichen Landkreis Passau in den Händen.

Wir haben uns Ende 2016 zur Integrierten Ländlichen Entwicklung (ILE) an Rott und Inn zusammengeschlossen und uns vorgenommen, in den verschiedensten Bereichen gemeinsam Lösungen für anstehende Herausforderungen zu entwickeln.

Als erstes sichtbares und „erfahrbares“ Zeichen unserer Kooperation haben wir eine abwechslungsreiche Rad-Rundtour konzipiert, die alle Kommunen miteinander verbindet: den fast 127 Kilometer langen Saurüssel-Radweg.

Vater und Impulsgeber dieser ILE-Radtour ist der ehemalige Geschäftsleiter der Gemeinde Neuhaus am Inn, Richie Strauss (†). Die Weichen für die Umsetzung stellte Franz Mühlendorfer, Tourismusleiter der Gemeinde Kirchham. Engagiert hat er das Projekt vorangetrieben, und jetzt ist es soweit: Der Saurüssel Radweg ist fertig.

Wir können Ihnen, liebe Radl-Freunde, nicht nur eine attraktive Routenführung präsentieren, sondern auch eine digital verfügbare Radkarte und diese Radbroschüre zum Mitnehmen. Lassen Sie sich davon inspirieren, erkunden Sie mit dem Rad die vielen kulturellen und landschaftlichen Schmankerl unserer Region – und seien Sie sicher: Immer wieder laden schöne Flecken zum Verschnaufen und Genießen ein.

Wir freuen uns auf Sie!

Franz Schönmoser
Bürgermeister von Rotthalmünster
1. Vorsitzender der ILE an Rott und Inn



Der Saurüssel Radweg – 100 % familientauglich

Schwingen Sie sich auf den Sattel und starten Sie eine besondere Radtour durch die berühmte Thermenlandschaft und atemberaubende Natur an Rott und Inn. Erleben und genießen Sie in zwei bis drei leichten Tagestouren neben bodenständiger Schmankerl auch die gepflegte Kulturlandschaft auf diesen schönen „Flecken“ Niederbayerns!

-  Gemeinden
-  Saurüssel Radweg
-  Abkürzung 1
-  Abkürzung 2
-  Abkürzung 3



10 Gemeinden
126,6 km Gesamtlänge
1.316 Höhenmeter



Inhalt

Pocking	06
Bad Füssing	14
Kirchham	20
Malching	30
Rotthalmünster	38
Kößlarn	46
Tettenweis	54
Ruhstorf a.d.Rott	62
Neuhaus a.Inn	70
Neuburg a.Inn	78
Abkürzungen	
Abkürzung 1	88
Abkürzung 2	90
Abkürzung 3	92
Impressum	94



Radweg
mit GPS Daten
online nutzen!





Teilstrecke Pocking

Vielfältiges Vergnügen

Das Rottal zählt zu den schönsten Regionen Niederbayerns. Eingerahmt von Rott und Inn bietet Ihnen Pocking mit seiner zentralen Lage die besten Möglichkeiten zu geruhsamer Erholung, sportlicher Bewegung und Naturgenuss.

Das Pockinger Gemeindegebiet ist durchzogen von einer Vielzahl schöner Wege. Sie laden zu Spaziergängen in die schönen Wälder und Felder ein. Für die etwas mehr sportlich Ambitionierten bietet die Pockinger Heide Touren in die Rott- und Inn-Auen. Zudem hat der Abbau von Kies hier viele Baggerseen entstehen lassen, die als Freizeitoasen genutzt werden können.



Ein besonderes Erlebnis für Motorradfans ist die Speedway-Sandbahn. Hier finden Meisterschaftsrennen der Speedway Bundesliga statt. Auch abseits der Rad- und Wanderwege gibt es Action zu entdecken.



Einstiegspunkt Radtour:
Infopoint Parkplatz Naturfreibad,
Füssinger Straße 18, 94060 Pocking

Kontakt

Fremdenverkehrsverein Pocking e.V.
Haid 45 a, 94060 Pocking
Tel.: +49 8531 91820, Fax: +49 8531 918225
info@pocking.de, www.pocking.de





Teilstrecke Pocking

Streckenverlauf:

Pocking nach Bad Füssing

START: Infopoint Parkplatz Naturfreibad Pocking

Sie fahren entlang des Radweges südwärts.

Nach ca. 1,9 km biegen Sie links ab und folgen der Beschilderung bis ins Stadtzentrum von Bad Füssing zum Infopoint beim Rathaus (ZIEL).



Streckenprofil

Einstiegspunkt

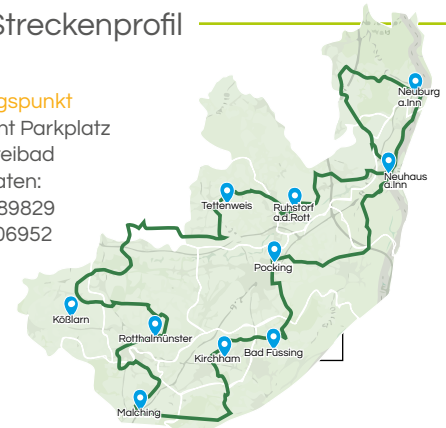
Infopoint Parkplatz

Naturfreibad

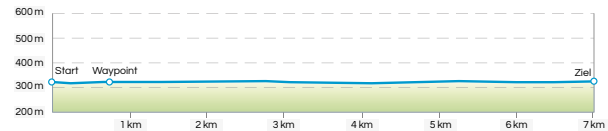
GPS Daten:

N 48. 389829

E 13. 306952



Höhenprofil der Teilstrecke



7,1 km Länge



15 Höhenmeter



Schwierigkeitsstufe 1



— Saurüssel Radweg

Start Einstiegspunkt Teilstrecke

▲ Einstieg Abkürzung

Ziel Endpunkt Teilstrecke

Teilstrecke Pocking



Pocking – Sehenswertes



Noch mehr
Infos online!



1

Drehscheibe Pocking

Historische Dauerausstellung:
Grabungsfunde, welche die Vergangenheit
Pockings von der Kelten- über die Römer-
bis hin zur Bajuwarenzeit aufzeigt.



2

Landschaftspark Schlupfing

Naherholungsfläche mit Generationenbe-
wegungsparcour für Kraft-, Ausdauer- und
Motorikübungen.



3

Naturfreibad Pocking

Das Pockinger Naturfreibad verfügt über eine
große Liegewiese und ca. 30 ha Wasserfläche.



4

Marktplatz Hartkirchen

Sehenswerter Marktplatz, dem bereits im Jahr
1235 Marktrechte verliehen wurden.

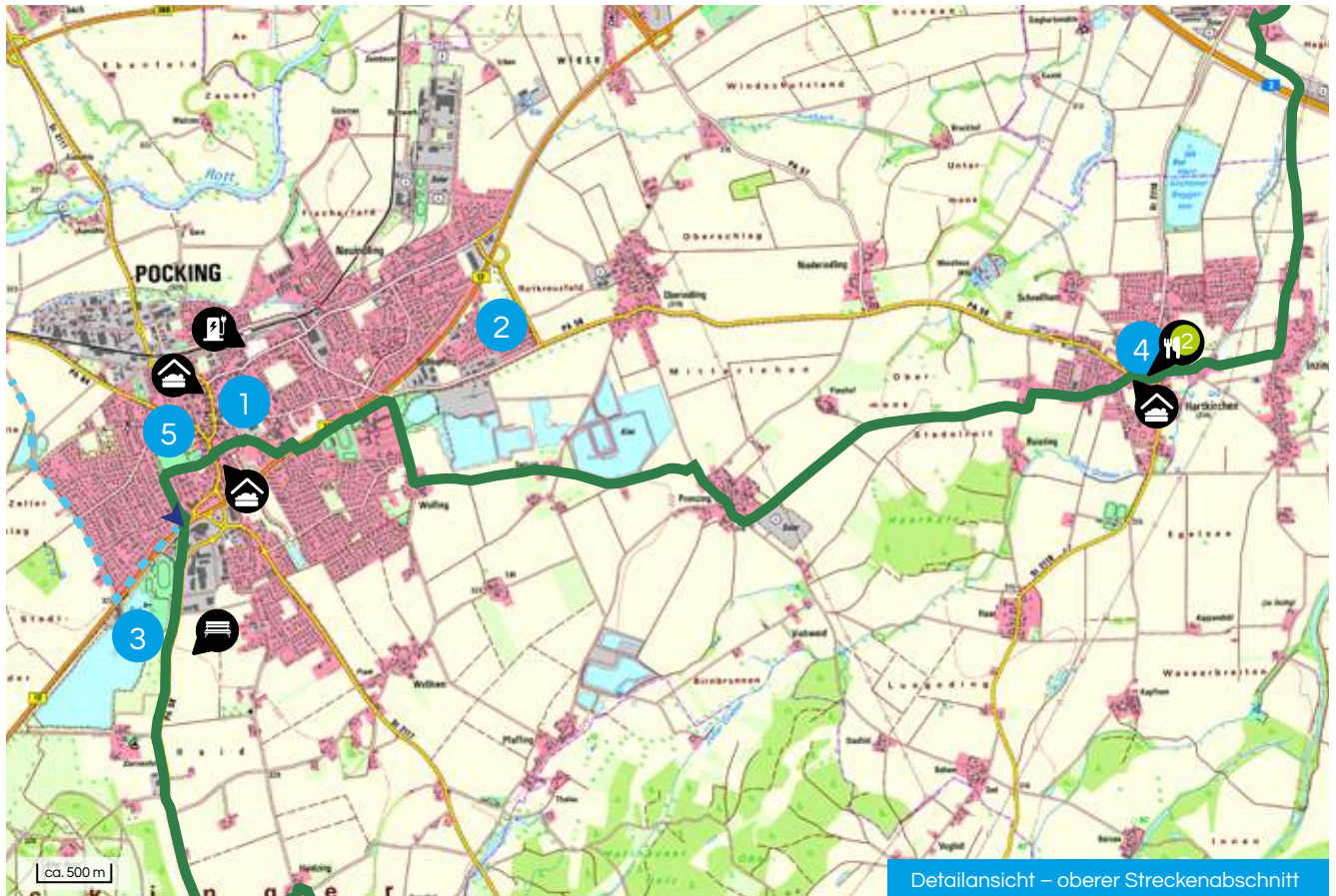


5

Stadtpark Pocking

Trotz der rasanten baulichen Entwicklung
der letzten 30 Jahre wurde der Stadtpark als
„Grüne Lunge“ im Stadtzentrum erhalten und
erfreut Bürger und Besucher gleichermaßen.





- Saurüssel Radweg
- Abkürzung 1
- Abkürzung 2
- ▲ Einstieg Abkürzung
- 1 Sehenswürdigkeiten
- Einkehrmöglichkeit
- Übernachtungsmöglichkeit
- Rastplatz
- E-Bike Ladestation

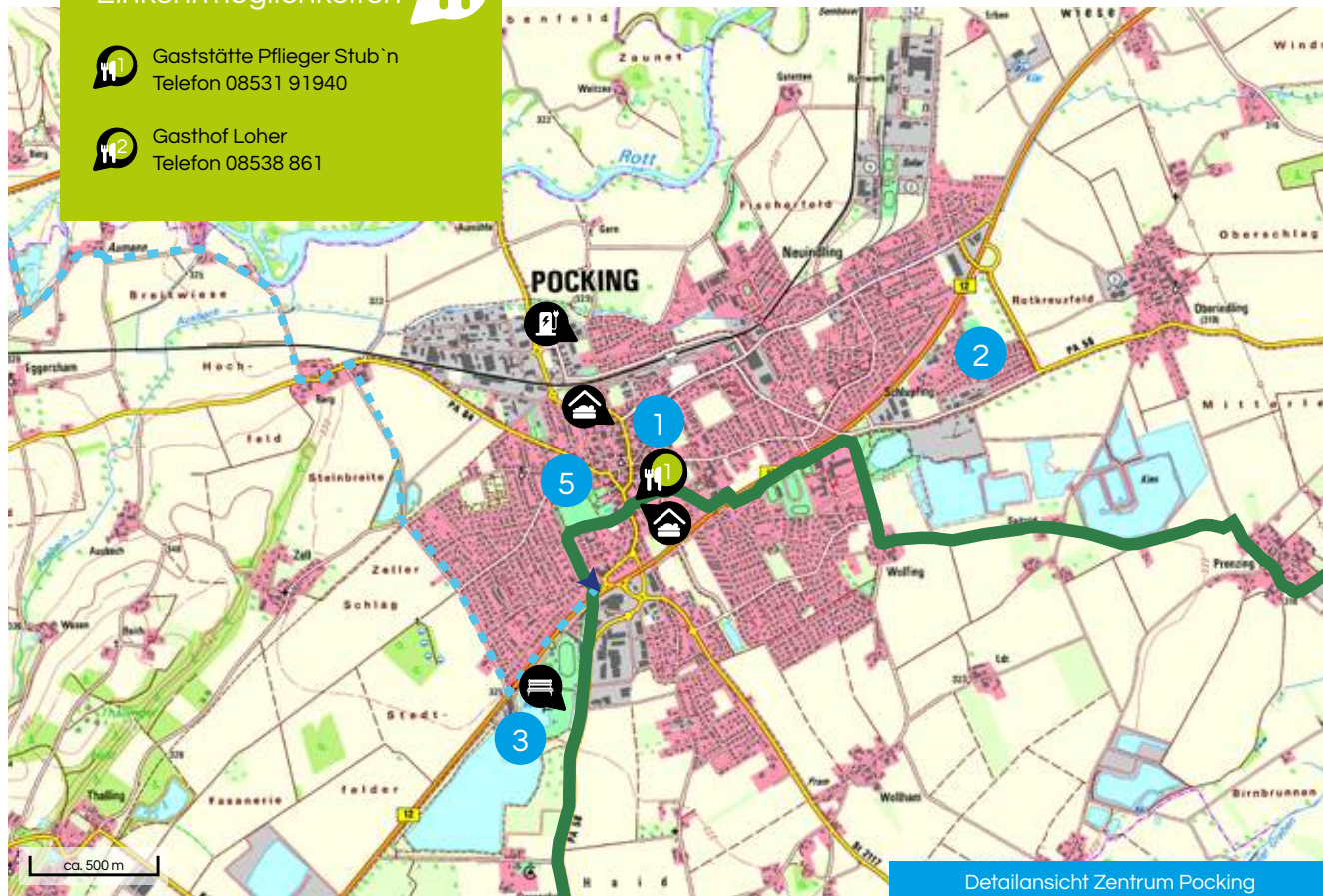
Einkehrmöglichkeiten



Gaststätte Pflieger Stub'n
Telefon 08531 91940



Gasthof Loher
Telefon 08538 861



Detailansicht Zentrum Pocking

— Saurüssel Radweg

— Abkürzung 1

— Abkürzung 2

▲ Einstieg Abkürzung

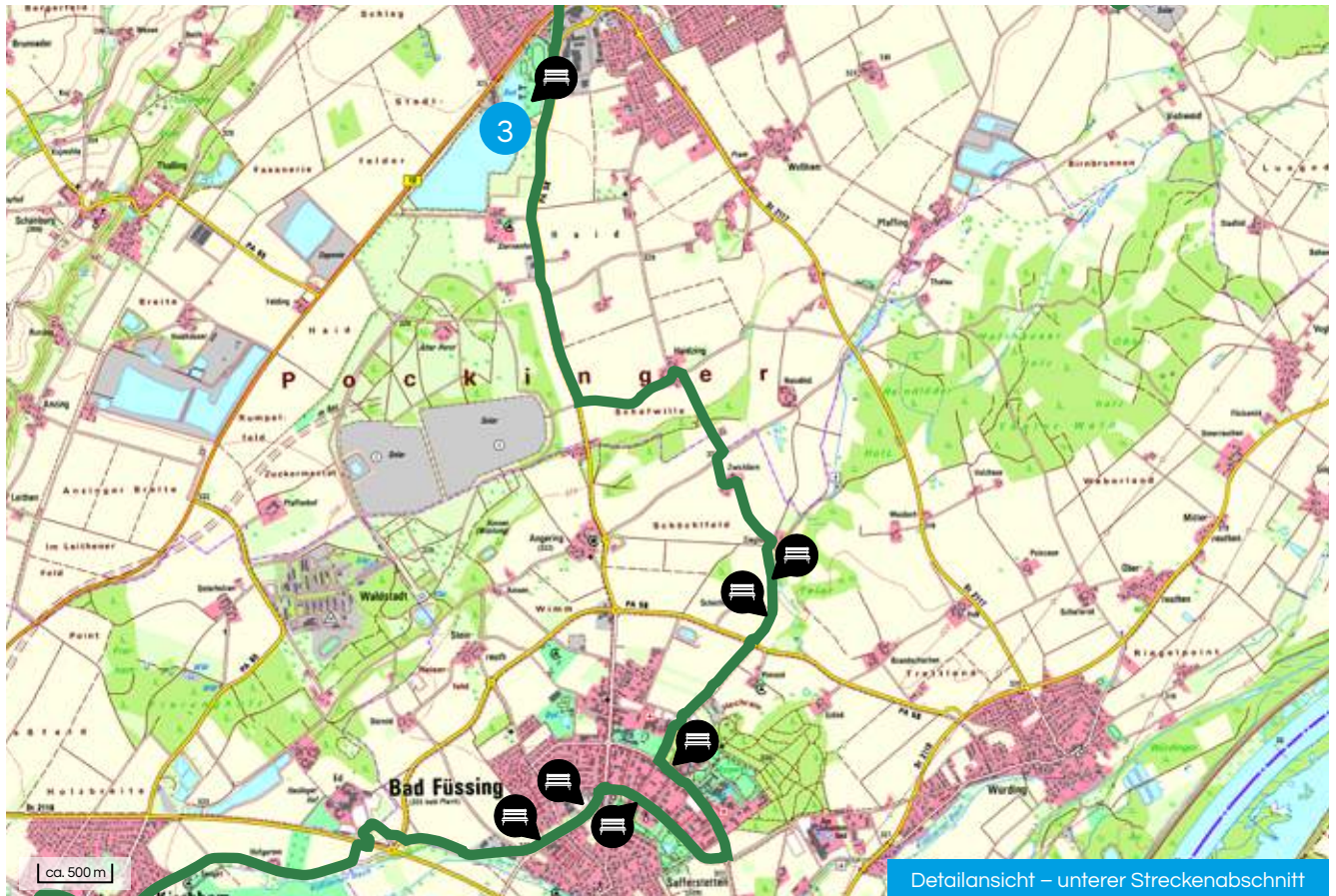
● Sehenswürdigkeiten

🍴 Einkehrmöglichkeit

🏠 Übernachtungsmöglichkeit

🚲 Rastplatz

🔌 E-Bike Ladestation



- Saurüssel Radweg
- Sehenswürdigkeiten
- 🗨️ Rastplatz



Teilstrecke Bad Füssing

Heilende Quellen, herrliche Natur

Drei Thermen mit wohltuender Heilkraft, wunderschöne Naturlandschaften im Herzen Bayerns, modernste Gesundheitsangebote und breite medizinische Kompetenz, traditionsreiche Kultur und herzliche Gastgeber.

All das verbindet sich in Bad Füssing auf einzigartige Weise zu einem harmonischen Ganzen.

Unser beliebter Kurort steht für Gesundheit und Wohlbefinden, für die ganzheitliche Betrachtung von Körper, Geist und Seele. Entdecken Sie die europaweit größte Thermenlandschaft und tauchen Sie in die wohltuenden, heilenden Quellen ein.



Erleben Sie neue Wege zu Gesundheit, Fitness und Lebensqualität. Und genießen Sie das ganze Jahr ein Angebot, das an Vielfalt kaum zu überbieten ist.

Willkommen in Bad Füssing – Ihrem Quell der Gesundheit!



Einstiegspunkt Radtour:

Infopoint Rathaus Bad Füssing,
Rathausstraße 6, 94072 Bad Füssing

Kontakt

Kur- & GästeService Bad Füssing
Rathausstraße 8, 94072 Bad Füssing
Tel.: +49 8531 975-580, Fax: +49 8531 21367
tourismus@badfuessing.de, www.badfuessing.com





Teilstrecke Bad Füssing

Streckenverlauf:

Bad Füssing nach Kirchham

START: Infopoint Rathaus Bad Füssing

Sie folgen der Beschilderung westwärts bis zum Kreisverkehr. Dort links halten und die dritte Ausfahrt nehmen.

Anschließend fahren Sie entlang des Radweges in Richtung Kirchham vorbei am Haslingerhof.

ZIEL: Infopoint Dorfplatz Kirchham



Streckenprofil

Einstiegspunkt

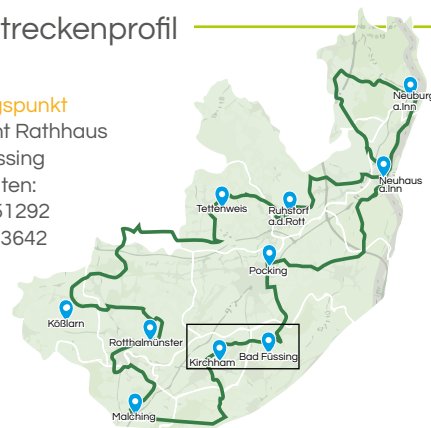
Infopoint Rathaus

Bad Füssing

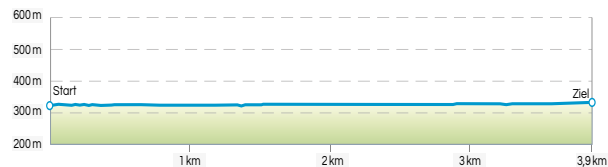
GPS Daten:

N 48. 351292

E 13. 313642



Höhenprofil der Teilstrecke



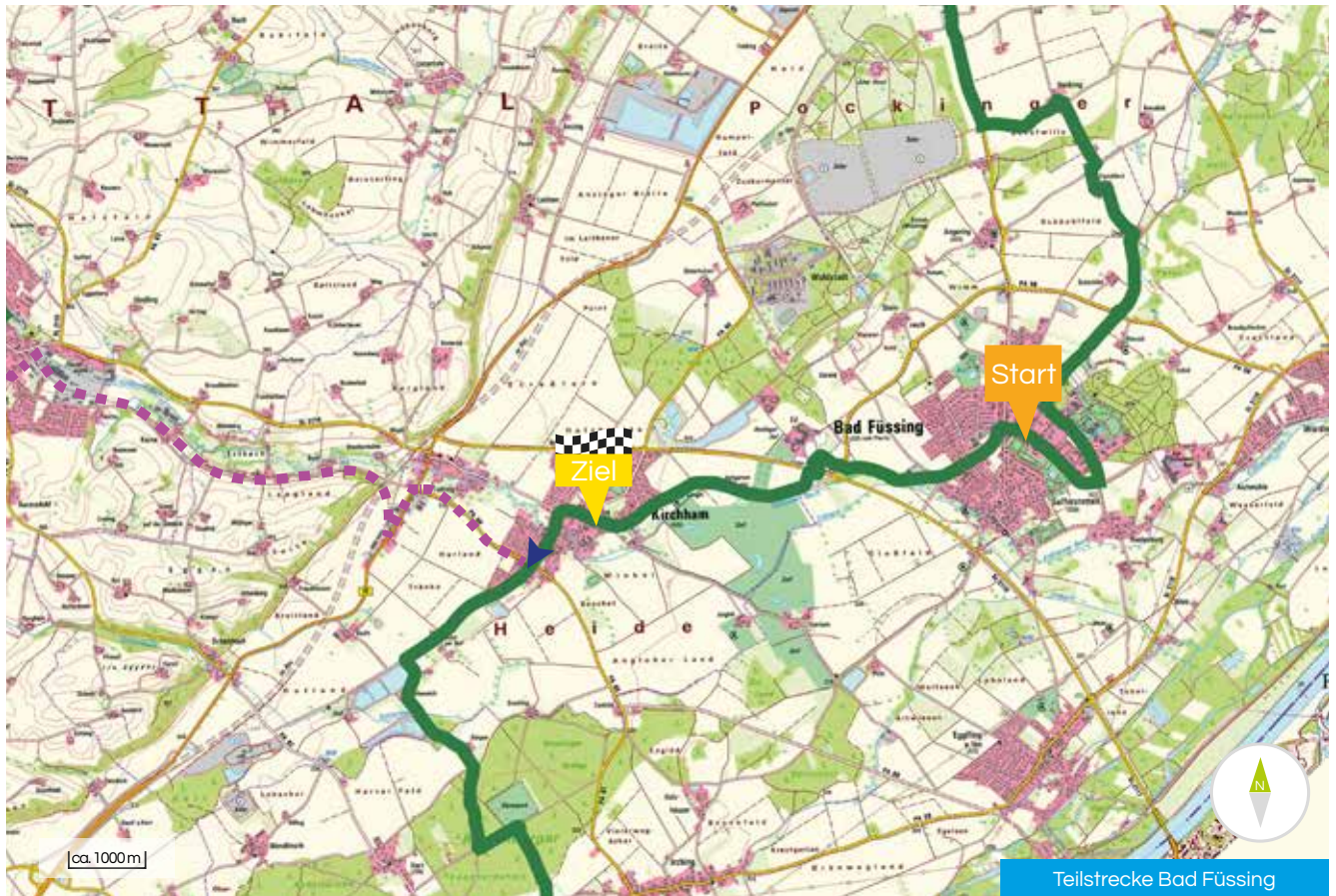
3,9 km Länge



10 Höhenmeter



Schwierigkeitsstufe 1



Teilstrecke Bad Füssing

- Saurüssel Radweg
- Abkürzung 3
- Start
- Ziel
- Einstiegsplatz Teilstrecke
- Einstieg Abkürzung
- Endpunkt Teilstrecke



Bad Füssing – Sehenswertes



Noch mehr
Infos online!



1

Kurpark

Er ist mit seinen 250 Blumenarten eine blühende Medizin fürs Auge und Balsam für die Seele.



2

Christuskirche

Evangelische Kirche, 1972 von Professor Kurt Ackermann erbaut.



3

Pfarrkirche Heilig Geist

Katholische Kirche mit angrenzender Bruder-Konrad-Kapelle, Pfarrzentrum und Pfarramt.



4

Freizeitpark

Ein Rosengarten, ein Bibelgarten mit 85 Pflanzenarten, die in der Bibel erwähnt werden, sowie ein Kinderspielplatz bilden den großzügigen Freizeitpark im Herzen Bad Füssings.



5

biovital® BewegungsParcours –

der ideale „Gesundheits-Spielplatz“ für Kraft, Ausdauer und Koordination.



6

Therme Eins mit Saunahof

Rundbecken mit Wasserfontäne – Wellnessabteilung „SINNENreich“ und „hüttenSPA“. www.thermeeins.de



7

Europa Therme

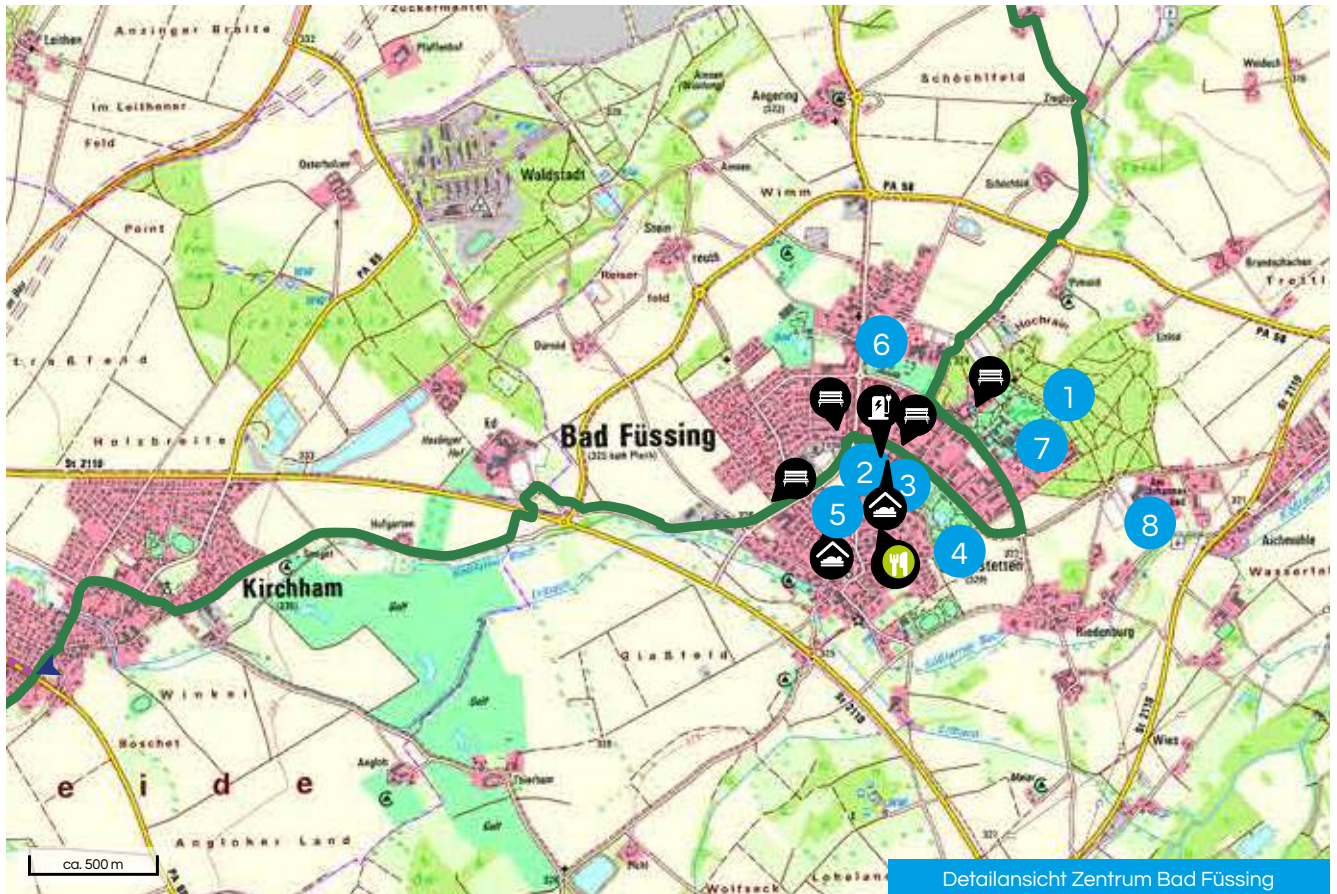
Schwefel-Gas-Becken – Strömungskanal – AeroSalzum und Saunalandschaft. www.europatherme.de



8

Therme Johannesbad

Thermal-Wellen-Hallenbad, Salzwasser-Felsenlagune und Strömungsmassagebad. www.johannesbad-therme.de



Detailansicht Zentrum Bad Füssing

- Saurüssel Radweg
- Abkürzung 3
- Einstieg Abkürzung
- Sehenswürdigkeiten
- Infopoint zu Einkehrmöglichkeiten
- Übernachtungsmöglichkeit
- Rastplatz
- E-Bike Ladestation



Teilstrecke Kirchham

Tradition sportlich erleben

Der staatlich anerkannte Erholungsort Kirchham ist der ideale Ort für Erholungssuchende und Naturliebhaber. Das moderne Wohlfühlambiente der Thermen und Hotels und die gleichzeitig ruhige Idylle der Landschaft laden zu einer Auszeit ein.

Ob Wandern, Radfahren oder Nordic Walking – Kirchham bietet ebenso die perfekte Kulisse für einen gesunden Aktivurlaub.

Hier können Sie ganz naturtreu alle vier Elemente sowie bayerische Herzlichkeit und echte Gastfreundschaft erleben. Und wer Lust auf Kultur hat, findet in Kirchham eine Vielzahl geschichtsträchtiger Sehenswürdigkeiten.

Die prunkvolle Barockkirche St. Martin, das Museum Alte Mühle in Tutting aus dem 14. Jh., das Penninger



Schnapsmuseum, die prächtigen Goldhaubenfrauen oder die historischen Gutshöfe sind nur ein Teil davon.

Doch besonders der Erlebnispark Haslinger Hof mit seinen Museen bildet einen beliebten Anlaufpunkt in Kirchham. Hier heißt es – Hofgeschichte seit 1474.

Ständig wechselnde Ausstellungen sorgen mit abwechslungsreichem Veranstaltungsprogramm für Vergnügen.

Überzeugen Sie sich selbst von der Vielfältigkeit an Unterhaltungsmöglichkeiten.



Einstiegspunkt Radtour:

Infopoint Dorfplatz Kirchham
Dorfplatz 1, 94148 Kirchham

Kontakt

Gästeinformation Kirchham
Kirchplatz 3, 94148 Kirchham
Tel.: +49 08533 9648-16, Fax 08533 9648-25
gaesteinfo@kirchham.de, www.kirchham.de





Teilstrecke Kirchham

Streckenverlauf:

Kirchham nach Malching (via Aigen)
START: Infopoint Dorfplatz Kirchham

Sie starten in Richtung Westen entlang der Saurüsselwegweiser. Nach einer Weile verlassen Sie den Ort in südlicher Richtung und biegen dann nach ca. 2 km links ab.

Folgen Sie dem Wirtschaftsweg entlang an Wiesen, Feldern und Wäldern vorbei an einzelnen Weilern bis nach Aigen (Infopoint nach 5,7 km).

Danach biegen Sie rechts auf den Inntalradweg ab. Etwa 1 km nach der Ortschaft Urfar biegen Sie dann rechts ab und folgen der Beschilderung in Richtung Malching.
ZIEL: Infopoint Sportanlage Malching

Abkürzung:

Noch vor dem Kirchhamer Ortsende biegen Sie rechts in die Tuttinger Straße ab und folgen dem Radweg bis nach Rottthalmünster. (Mehr dazu auf S. 90)



Streckenprofil

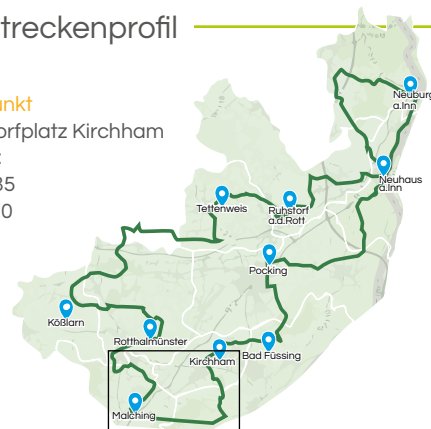
Einstiegspunkt

Infopoint Dorfplatz Kirchham

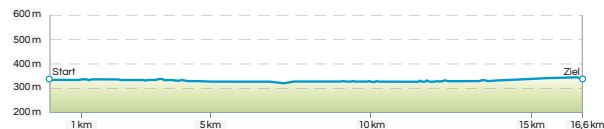
GPS Daten:

N 48. 345485

E 13. 267720



Höhenprofil der Teilstrecke



16,6 km Länge



67 Höhenmeter



Schwierigkeitsstufe 1



- Saurüssel Radweg
- Abkürzung 3
- Start
- Einstiegspunkt Teilstrecke
- Einstieg Abkürzung
- Endpunkt Teilstrecke



Kirchham – Sehenswertes



Noch mehr
Infos online!



1

Alte Mühle

Das Museum Alte Mühle in Tutting war früher eine wasserbetriebene Getreidemühle und Sägewerk. Heute beheimatet es eine Ausstellung rund um das Thema Mühlen und mahlen.



2

Kapelle Tutting

Dorfkapelle, spätes 19. Jh., Satteldachbau mit Schweifgiebel, Glockendachreiter und Lisenengliederung.



3

Pfarrkirche St. Martin

1725 – 1732 erbaut, gilt als eine der schönsten Dorfkirchen Niederbayerns, trägt den Stil des Neu- bzw. Altbarocks.

Die Kirche wurde nach Plänen von Johann Michael Fischer gebaut und mit Altären von Johann Baptist Modler geschmückt.



4

Ehemalige Rottalkaserne

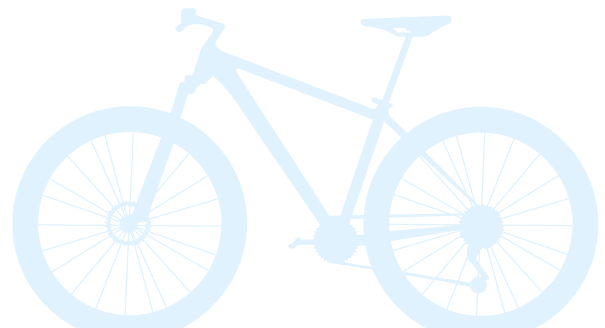
Ein ehemaliger Truppenübungsplatz, jetzt Aktiv- und Gesundheitspark für Nordic Walker, Jogger und Radfahrer.



5








Schnapsmuseum „Penninger Whisky-Hof“

Die alte Hofgarten-Destille zeigt eine Ausstellung rund um das Thema Whisky.




Einkehrmöglichkeiten



-  Pizzeria Verona
Telefon 08533 910982
-  Steakhaus Kirchham
Telefon 08533 9184833
-  Café Heilmeier
Telefon 08533 2677
-  Haslinger Hof
Telefon 08531 295-0
-  Zum Postl
Telefon 08533 910577
-  Gasthaus Bauer
Telefon 08533 2732
Zum Salettl
Telefon 08533 1709
-  Café Mirabell
Telefon 08533 1615
-  Zur Strudlwirtin
Telefon 08533 1810
-  Preishof
Telefon 08537 919200
-  Schlossrestaurant Fasan
Telefon 08533 9188144
-  Pizzeria Waldcafé
Telefon 08531 9789203




Detailsicht Zentrum Kirchham

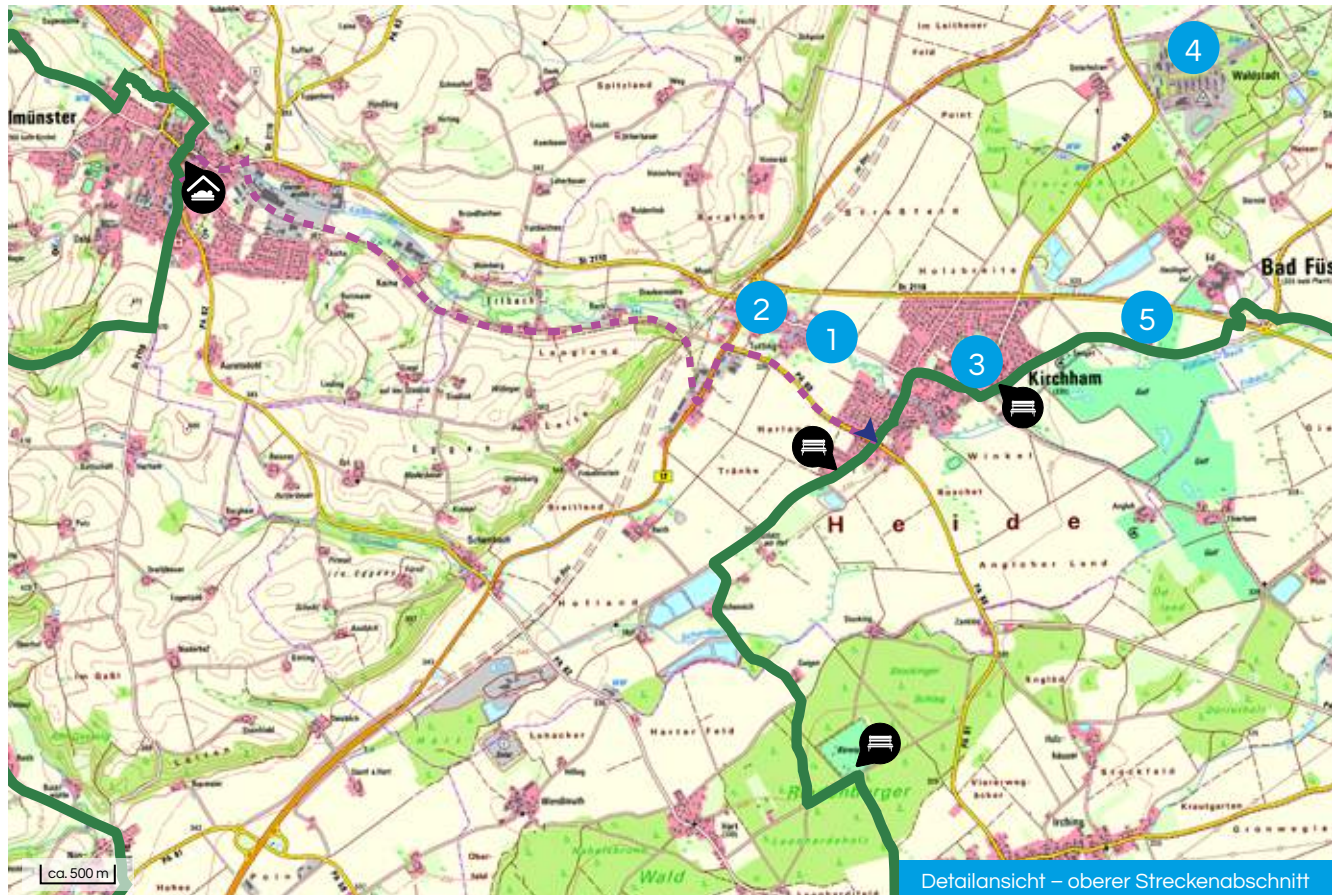
 Saurüssel Radweg

 Einstieg Abkürzung

 Sehenswürdigkeiten

 Einkehrmöglichkeit

 Rastplatz



Detailansicht – oberer Streckenabschnitt

- Saurüssel Radweg
- - - Abkürzung 3
- ▶ Einstieg Abkürzung
- Sehenswürdigkeiten
- Übernachtungsmöglichkeit
- Rastplatz



Teilstrecke Kirchham – Aigen – Malching



[ca. 500 m]

Detailansicht – unterer Streckenabschnitt

— Saurüssel Radweg

 Rastplatz



Kirchham – Aigen – Malching – Sehenswertes



Noch mehr
Infos online!



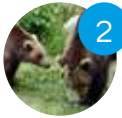
Leonhardi Museum

Eine Ausstellung von über 200 Votiv- und Opfergaben, Reproduktionen historischer Karten und Funde aus der näheren Heimat.



St. Leonhard

Denkmalgeschützte Wallfahrtskirche in Aigen am Inn. Das mächtige Gebäude ist von einer wuchtigen Tuffsteinmauer umschlossen.



Bärenpark

Um den Gnadenhof führt ein ca. 1,5 km langer Rundweg. Die Aussichtsplattform bietet Beobachtungsmöglichkeiten.



Einkehrmöglichkeiten



Gasthaus Glaser
Telefon 08537 96160



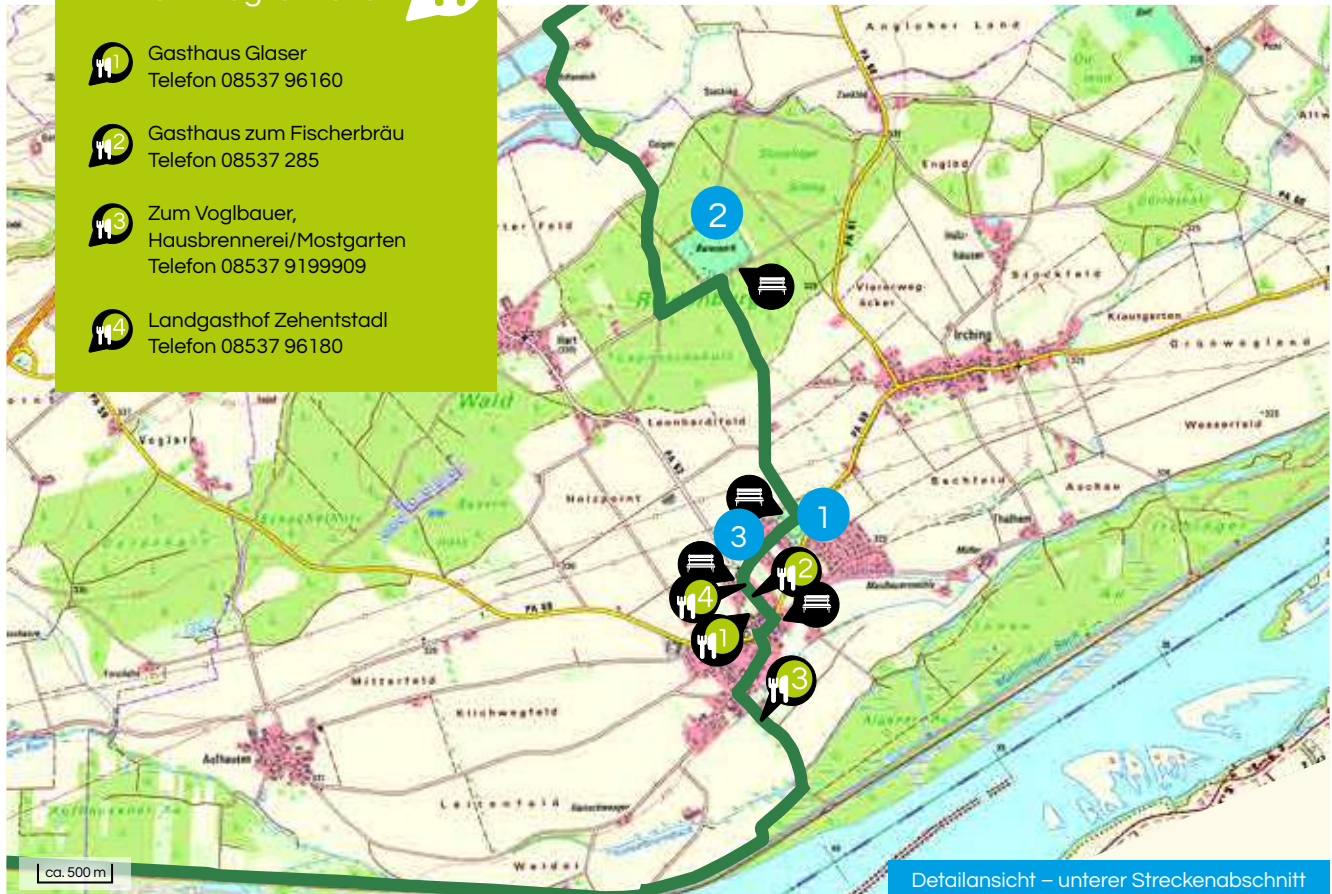
Gasthaus zum Fischerbräu
Telefon 08537 285



Zum Voglbauer,
Hausbrennerei/Mostgarten
Telefon 08537 9199909




Landgasthof Zehentstadl
Telefon 08537 96180



— Saurüssel Radweg

● Sehenswürdigkeiten

 Einkehrmöglichkeit

 Rastplatz



Teilstrecke Malching

Ausflug ins Grüne

Reges kulturelles Leben, Zeugnisse Jahrtausende alter Geschichte, naturnahe Lage am Naturreservat, Vogelschutzgebiet und vieles mehr.

Die Gemeinde Malching, inmitten der artenreichen Naturlandschaft am Inn und in nächster Nähe des niederbayerischen Bäderdreiecks gelegen, hat sich seinen liebenswerten, ländlichen Charakter bewahrt.

Wenn Sie Malching bisher nur als Ortsdurchfahrt der B12 kennen, sollten Sie hier unbedingt einmal Halt machen.



Spazieren Sie durch die Gassen und Ortsteile, besuchen Sie die eindrucksvolle gotische Kirche St. Ägidius oder machen Sie einen Abstecher in die stillen Inn-Auen oder zum sagenumwobenen Halbenstein.

Lernen Sie den kleinen Ort kennen und erleben Sie lebendige Tradition und ein entspanntes Lebensgefühl.



Einstiegspunkt Radtour:

Infopoint Sportanlage Malching
Parkplatz Mehrzweckhalle,
Urfarer Straße 1, 94094 Malching

Kontakt

Gemeinde Malching
Hauptstrasse 15, 94094 Malching
Tel.: +49 8533 960038, Fax: +49 8533 960055
info@rotthalmuenster.de, www.malching.de





Teilstrecke Malching

Streckenverlauf:

Malching nach Rotthalmünster

START: Infopoint Sportanlage Malching

Sie verlassen den Ort in nordöstlicher Richtung über die Ortschaften Nündorf und Jetzenau. Dort geht es leicht bergan der Beschilderung folgend bis zum Gasthaus Schütz-Ammer (Infopoint und Einkehrmöglichkeit).

Anschließend fahren Sie weiter über die leicht hügelige Landschaft und gelangen wieder bergab in das Ortszentrum von Rotthalmünster.

ZIEL: Infopoint Parkplatz Bräugasse inkl. E-Ladestation



Streckenprofil

Einstiegspunkt

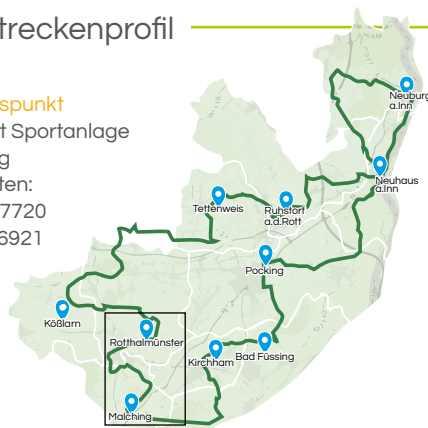
Infopoint Sportanlage

Malching

GPS Daten:

N 13. 267720

E 13. 186921



Höhenprofil der Teilstrecke



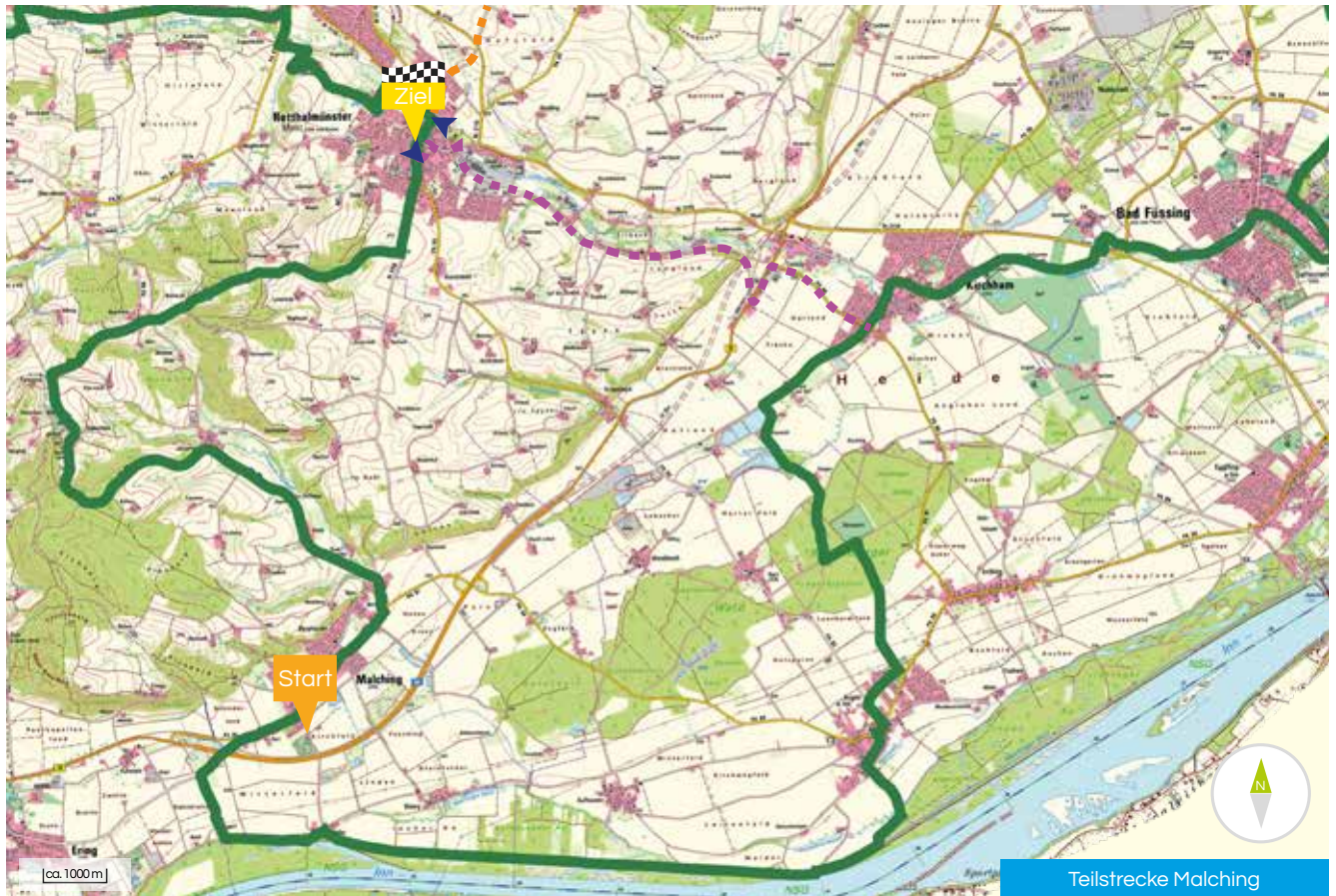
11,9 km Länge



273 Höhenmeter



Schwierigkeitsstufe 4



Teilstrecke Marching

- Saurüssel Radweg
- Abkürzung 3
- Abkürzung 4
- Start
- Einstiegspunkt Teilstrecke
- Einstieg Abkürzung
- Endpunkt Teilstrecke



Malching – Sehenswertes



1 Pfarrkirche St. Ägidius

Ein spätgotischer Gewölbekirche aus dem Jahr 1115. Mit ihren fast 50 Meter hohen Vierkantkirchturm und den vier Ecktürmchen nimmt die Pfarrkirche den Ortsmittelpunkt ein.



2 Wildtierpark Halmstein

Wildtierpark zum Beobachten der Tiere mit Aussichtsplattform und Einkehrmöglichkeit.



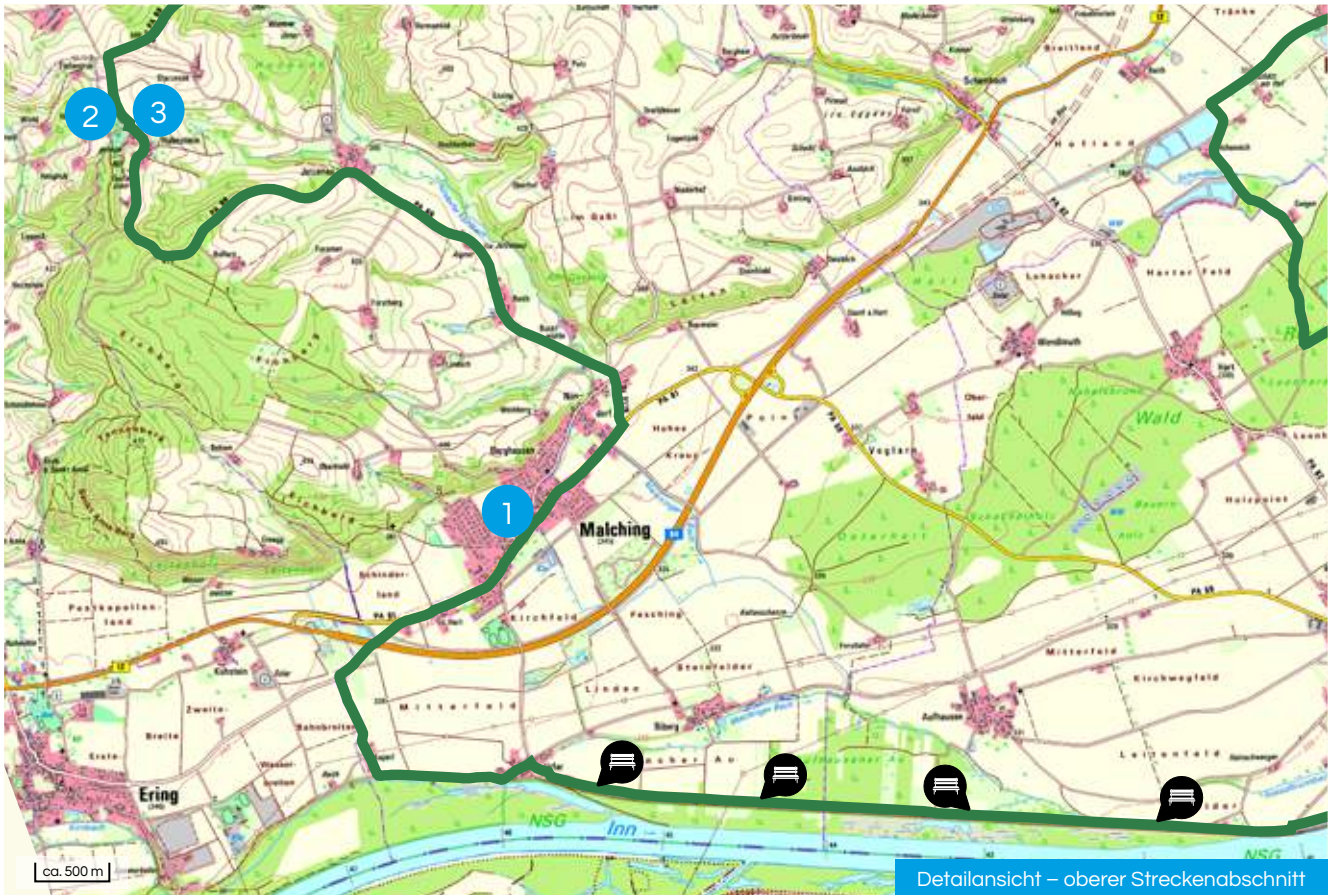
3 Naturdenkmal Halbenstein

Ein sagenumwobener riesiger Quarzblock, der am Waldrand in einem Ausmaß von mehreren Metern Höhe und Breite schräg aus dem Boden ragt.



Noch mehr
Infos online!





— Saurüssel Radweg

● Sehenswürdigkeiten

☰ Rastplatz

Detailansicht – oberer Streckenabschnitt

Einkehrmöglichkeiten



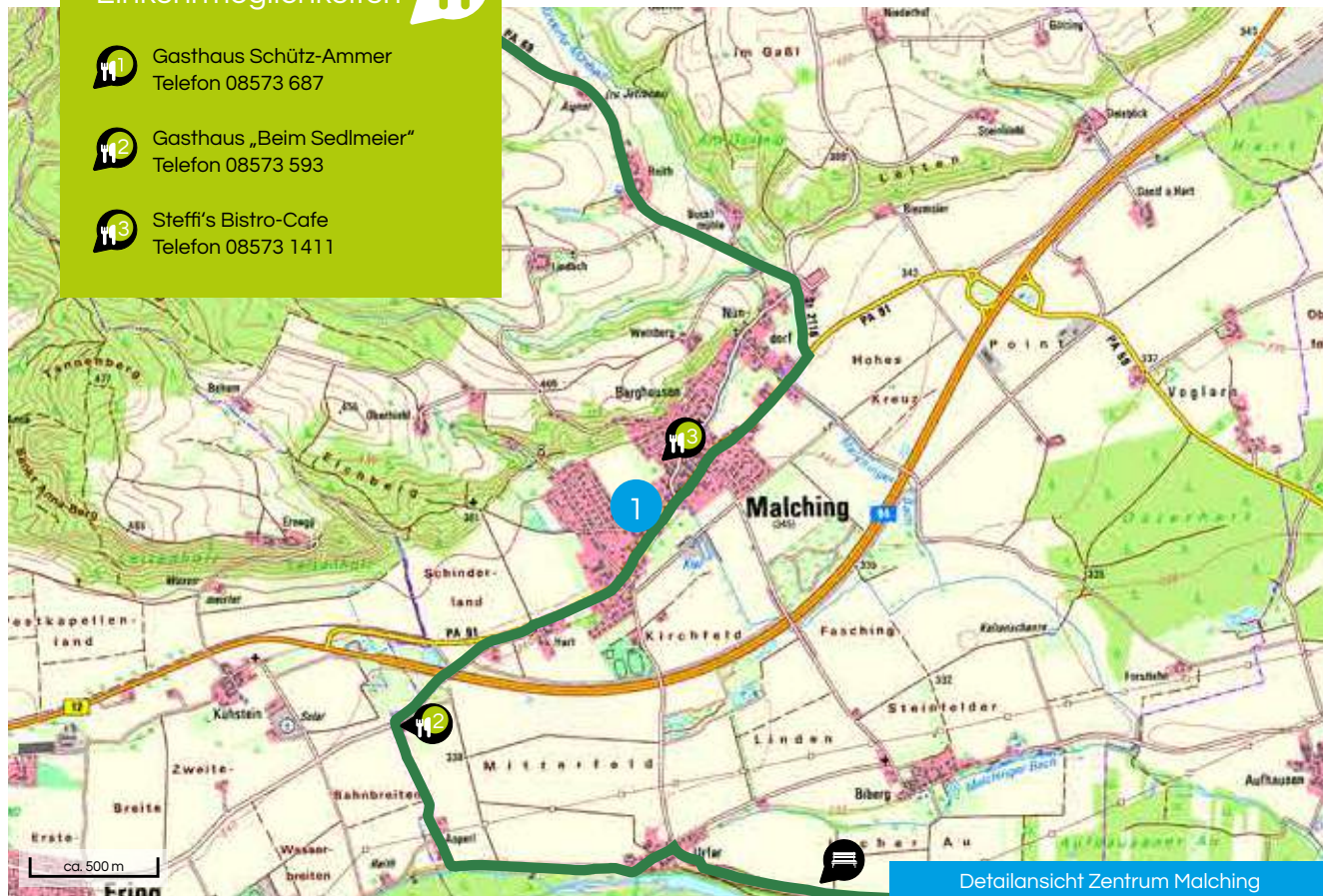
Gasthaus Schütz-Ammer
Telefon 08573 687




Gasthaus „Beim Sedlmeier“
Telefon 08573 593



Steffi's Bistro-Cafe
Telefon 08573 1411

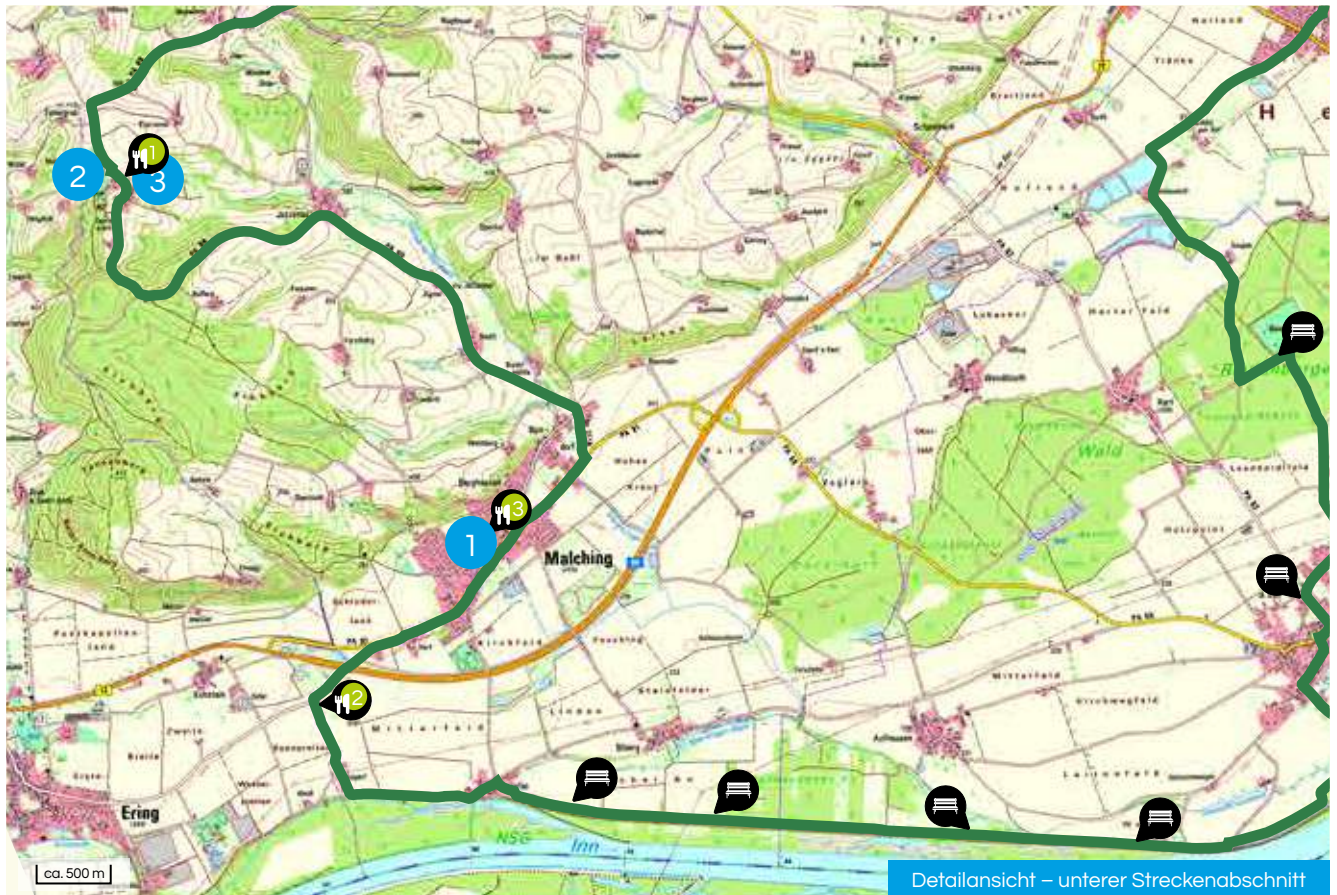


Detailansicht Zentrum Malching

 Saurüssel Radweg

 Sehenswürdigkeiten

 Rastplatz



Detailansicht – unterer Streckenabschnitt

- Saurüssel Radweg
- Sehenswürdigkeiten
- Einkehrmöglichkeit
- Rastplatz



Teilstrecke Rothalmünster

Historischer Markt, stimmungsvolle Landschaft

Rotthalmünster ist verwöhnt von Natur und Geschichte: Der historische Markt mit seinen schmucken Bürgerhausfassaden liegt eingebettet in eine stimmungsvolle Hügellandschaft zwischen Rott und Inn, ideal als Ziel für Ausflüge oder Urlaubsaufenthalte, aber auch als angenehmes Wohngebiet und Arbeitsumfeld.

Rotthalmünster hat zahlreiche attraktive örtliche Einrichtungen zu bieten und verfügt durch seine Lage mitten im niederbayerischen Bäderdreieck über kurze Wege zu den Thermalbädern und Freizeiteinrichtungen der Kurorte. Mit dem Beckenbauer Golf Course und dem Mercedes-Benz Golf Course befinden sich zudem zwei vom



Weltklasse-Golfer Bernhard Langer entworfene Top-Golfplätze auf dem Gemeindegebiet.

Trotz seiner zentralen Lage hat sich der Ort die Natürlichkeit und Ursprünglichkeit des Rottals erhalten und kann zusätzlich auf einen hohen Freizeitwert verweisen.

Besonders hervorzuheben sind historisch geprägte Veranstaltungen, wie das historische Marktfest oder das alljährliche Faschingstreiben.



Einstiegspunkt Radtour:
Infopoint Parkplatz Bräugasse,
94094 Rothalmünster

Kontakt

Markt Rothalmünster
Marktplatz 10, 94094 Rothalmünster
Tel.: +49 8533 960038, Fax: +49 8533 960055
info@rotthalmuenster.de, www.rotthalmuenster.de





Teilstrecke Rotthalmünster

Streckenverlauf:

Rotthalmünster nach Kößlarn

START: Infopoint Parkplatz Bräugasse (mit E-Ladestation)
Sie verlassen das Ortszentrum in nordwestlicher Richtung und folgen der Beschilderung. Nach ca. 3 km biegen Sie links ab und folgen dem Radweg bis Hubreith.

Dann biegen Sie links ab und gelangen über Malgertsham und Ragern ins Ortszentrum von Kößlarn.

ZIEL: Infopoint Parkplatz Ortszentrum
(hinter Landmetzgerei Hager)

Abkürzung:

Sie verlassen Rotthalmünster nach 400 m beim Parkplatz Rainer gerade aus in nördlicher Richtung. Bei Huberlöw queren Sie die St. 2110 und folgen der Nebenstraße bis Weihmörting. Nach der Querung der Heberstraße geht's weiter bis zur Nordseite des Bahnhofs in Karpfham. Nach weiteren 900 m rechts auf den Saurüsselradweg abbiegen. (Mehr dazu auf S. 92)



Streckenprofil

Einstiegspunkt

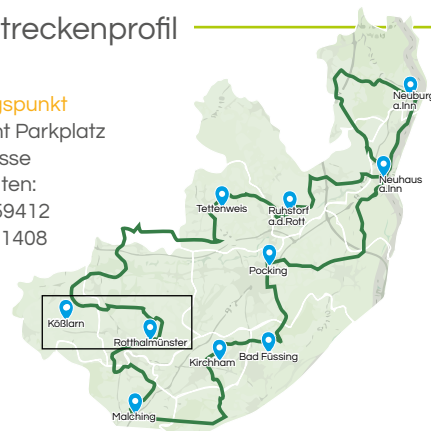
Infopoint Parkplatz

Bräugasse

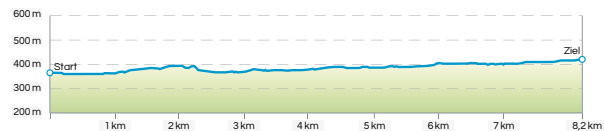
GPS Daten:

N 48. 359412

E 13. 201408



Höhenprofil der Teilstrecke



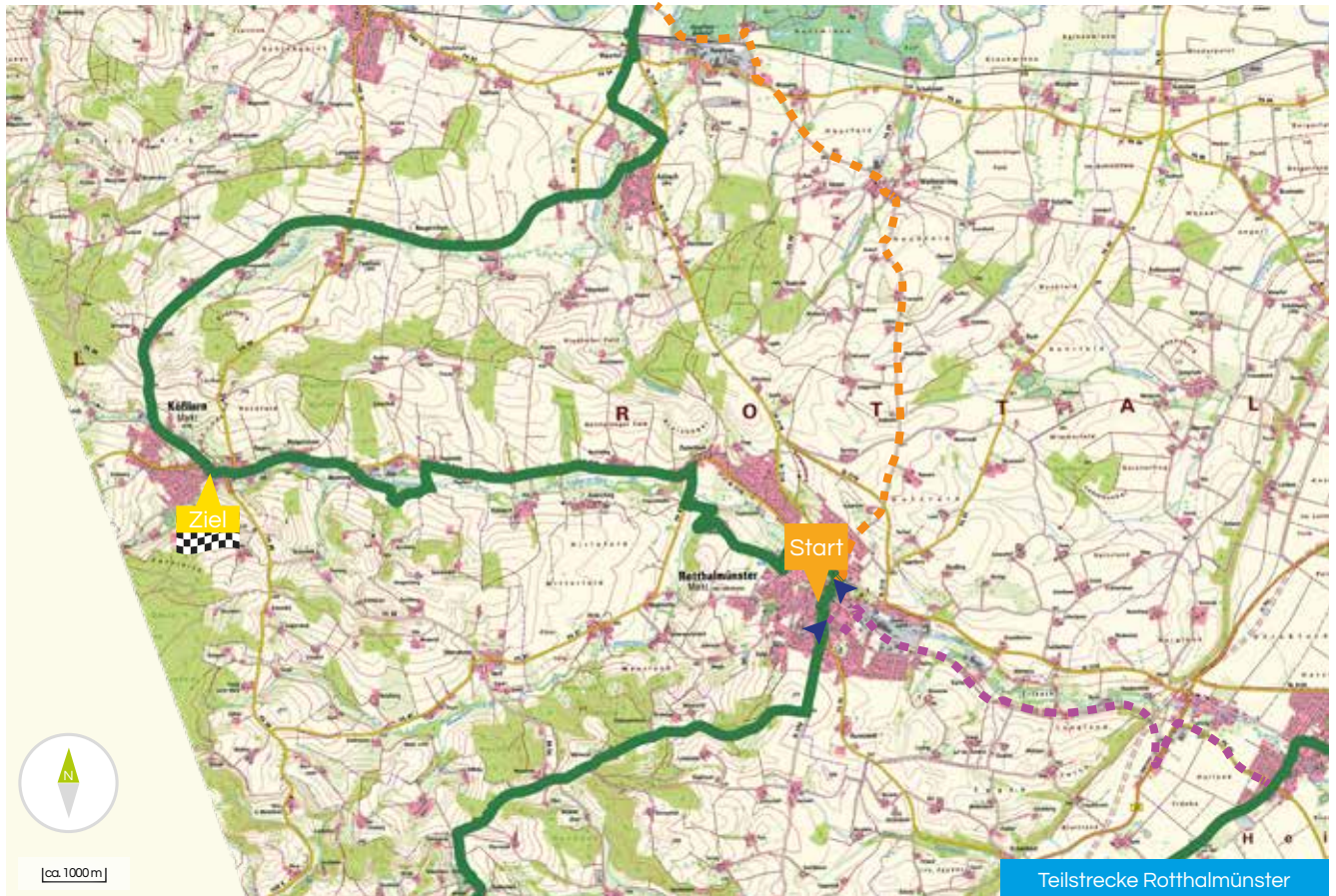
8,2 km Länge



117 Höhenmeter



Schwierigkeitsstufe 2



- Saurüssel Radweg
- Abkürzung 3
- Abkürzung 4
- Start
- Einstiegsplatz Teilstrecke
- Einstieg Abkürzung
- Ziel
- Endpunkt Teilstrecke



Rotthalmünster – Sehenswertes



Noch mehr
Infos online!



1

Historischer Marktplatz

Zählt in seiner baulichen Geschlossenheit zu den schönsten in Niederbayern.



2

Kulturhistorischer Spaziergang

Rundweg durch den Ortskern mit Schautafeln über Gebäude, Brauchtum und Sitte aus den vergangenen Jahrhunderten.



3

Pfarrkirche Maria Himmelfahrt

1452 – 1481, spätgotisches Kirchenschiff, barocker Hochaltar und zahlreiche Heiligenfiguren, zwei davon vom bedeutenden Barockschnitzer Wenzel Jorhan.



4

Heimatmuseum

Über 700 Exponate über Marktgeschichte, Vereinswesen, Landwirtschaft, Handwerk, Trachten und sakrale Objekte.



5

Museum Kloster Asbach mit ehemaliger Klosterkirche

Die beeindruckende Benediktinerabtei Asbach wurde vermutlich Ende des 11. Jhds. gegründet. Heute werden dort interessante Kunstschätze ausgestellt.

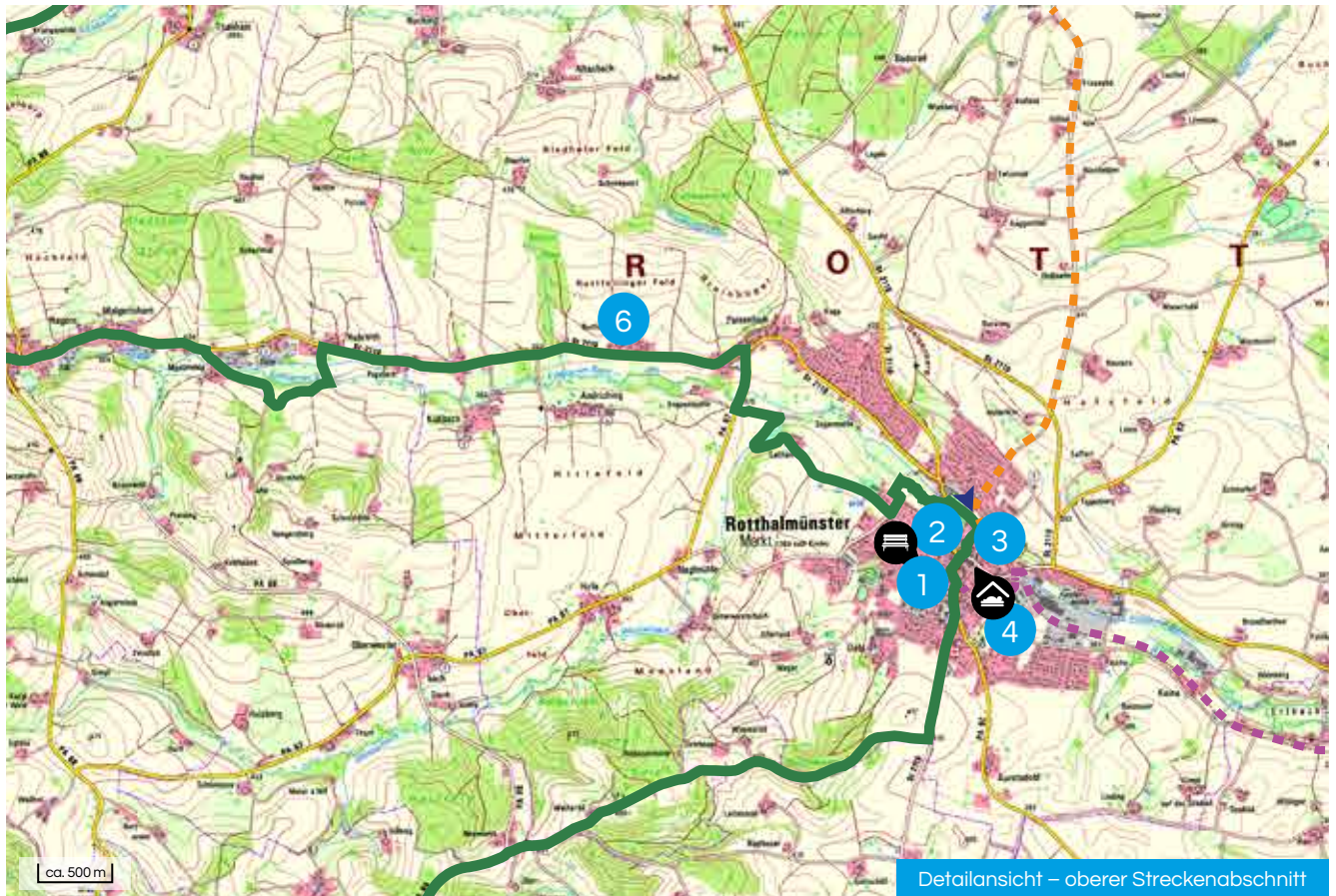


6

Feuerwehrmuseum

Einmalig im Bäderdreieck – auf 350 m² kann man Hunderte von Ausstellungsstücken, wie Löscheimer aus Holz, Helme und Signalgeräte, bewundern. (Anmeldung erforderlich).





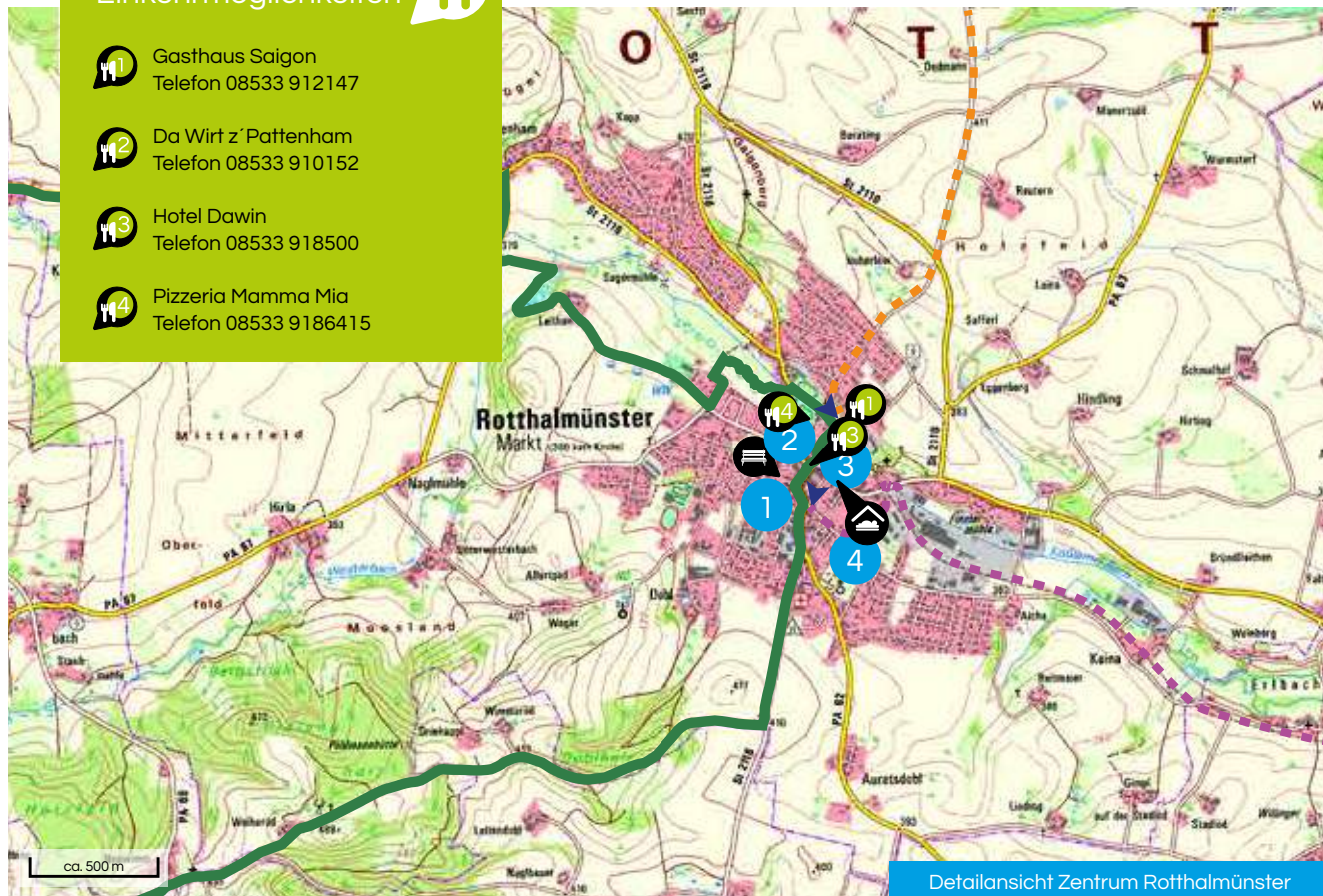
Detailansicht – oberer Streckenabschnitt

- Saurüssel Radweg
- Abkürzung 3
- Abkürzung 4
- Einstieg Abkürzung
- Sehenswürdigkeiten
- Übernachtungsmöglichkeit
- Rastplatz

Einkehrmöglichkeiten



- Gasthaus Saigon
Telefon 08533 912147
- Da Wirt z' Pattenham
Telefon 08533 910152
- Hotel Dawin
Telefon 08533 918500
- Pizzeria Mamma Mia
Telefon 08533 9186415



Detailansicht Zentrum Rothalmünster

Saurüssel Radweg

Abkürzung 3

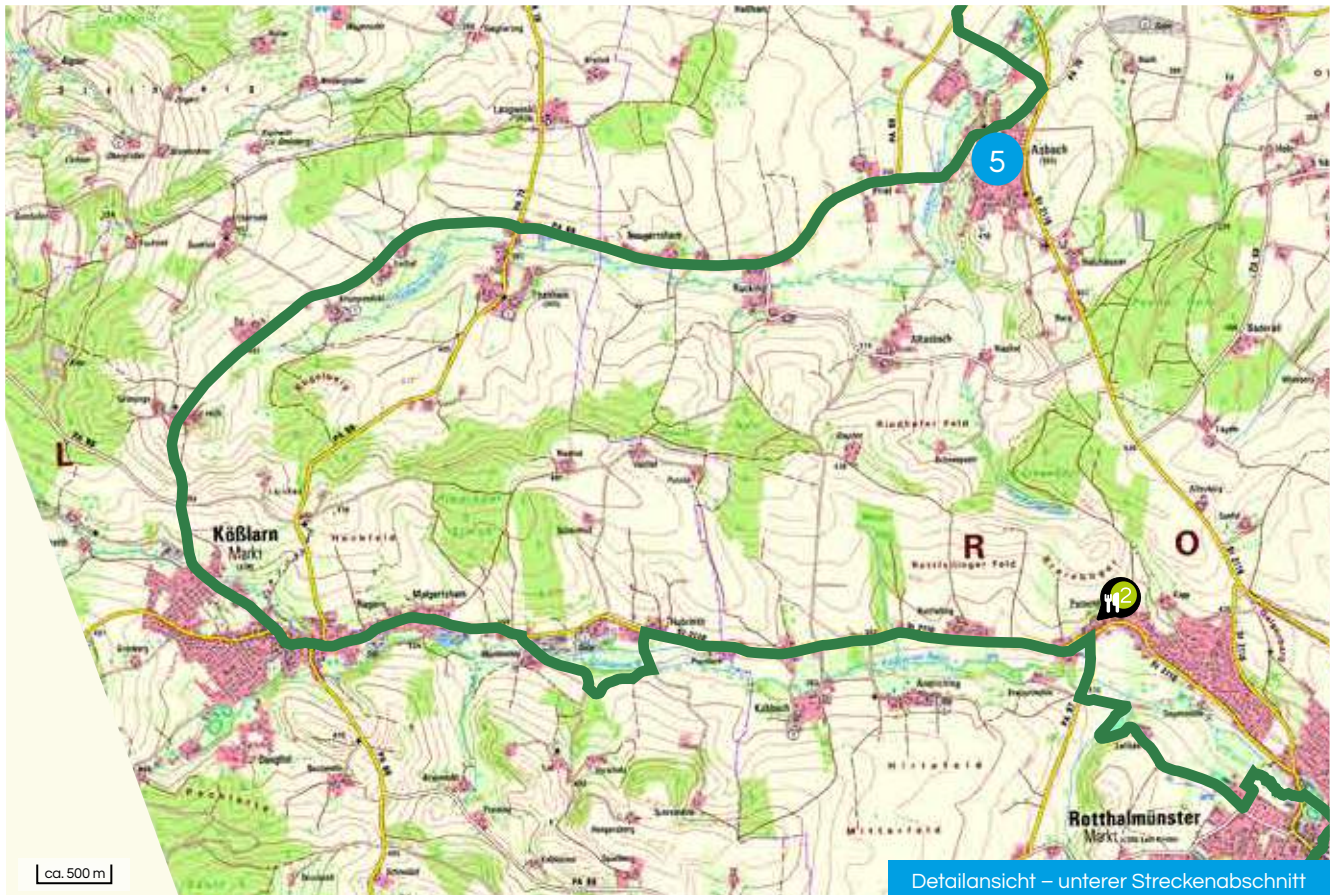
Einstieg Abkürzung

Sehenswürdigkeiten

Einkehrmöglichkeit

Übernachtungsmöglichkeit

Rastplatz



— Saurüssel Radweg

● Sehenswürdigkeiten

🚶 Einkehrmöglichkeit



Teilstrecke KöBlarn

Natur und Kultur im Einklang

Ruhige, stressfreie und erholsame Urlaubstage – wer davon träumt, ist genau richtig im idyllisch gelegenen KöBlarn. Der typisch niederbayerische Markt mit seinen rund 2000 Einwohnern ist eingebettet in das landschaftlich reizvolle Hügelland zwischen den Flüssen Rott und Inn und liegt zentral inmitten des Bäderdreiecks.

Attraktionen rund um KöBlarn bilden vor allem die herrliche Landschaft, der historische Marktplatz und alte traditionelle Brauchtümer, wie die Palmsonntagsprozession, das Erntedankfest oder der örtliche Bauernmarkt.

Besonders sehenswert ist auch die gotische Wallfahrtskirche, die einzige noch vollständig erhaltene Wehrkirche in Süddeutschland mit einer barocken Innenausstattung.



Sportler kommen vor allem im nahegelegenen Grafenwald auf Ihre Kosten, der auf markierten Wegen zu ausgedehnten Touren einlädt. Hier kann man nicht nur vom Alltag abschalten, sondern auch zwei interessante Naturdenkmäler bestaunen, das „Steinerne Rössl“ und den „Felsengarten“.



Einstiegspunkt Radtour:

Infopoint Parkplatz Ortszentrum,
hinter der Landmetzgerei Hager,
Marktplatz 21, 94149 KöBlarn

Kontakt

Markt KöBlarn
Marktplatz 25, 94149 KöBlarn
Tel.: +49 8536 9617-0, Fax: 08536 9617-20
info@koesslarn.de, www.koesslarn.de





Teilstrecke Köblarn

Streckenverlauf:

Köblarn nach Tettenweis Zentrum
(via Tettenweis Süd)

START: Parkplatz Ortszentrum in Köblarn (hinter Landmetzgerei Hager)

Sie starten in nördlicher Richtung und verlassen Köblarn der Beschilderung folgend über die Ortschaften Neugertsham und Rucking.

Dann fahren Sie weiter über die Orte Asbach, Maierhof und Schwaim in östlicher Richtung nach Karpfham. Anschließend geht's weiter nach Poigham. Links nach Poigham biegen Sie ab und fahren durch die Ortschaft in nördlicher Richtung über Großhaarbach nach Tettenweis weiter.

ZIEL: Infopoint Parkplatz Kirche/Gemeindeamt

Abkürzung nach Pocking:

Einstieg bei der Abzweigung nach Pocking.

Hier verlassen Sie den Saurüssel Radweg und fahren nach Eggersham. (Mehr dazu auf S. 88)



Streckenprofil

Einstiegspunkt

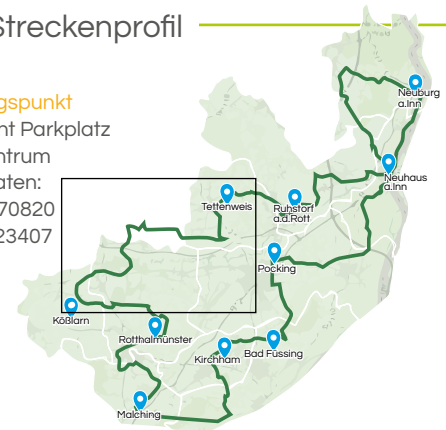
Infopoint Parkplatz

Ortszentrum

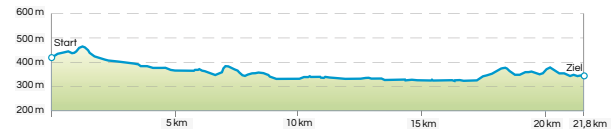
GPS Daten:

N 48. 370820

E 13. 123407



Höhenprofil der Teilstrecke



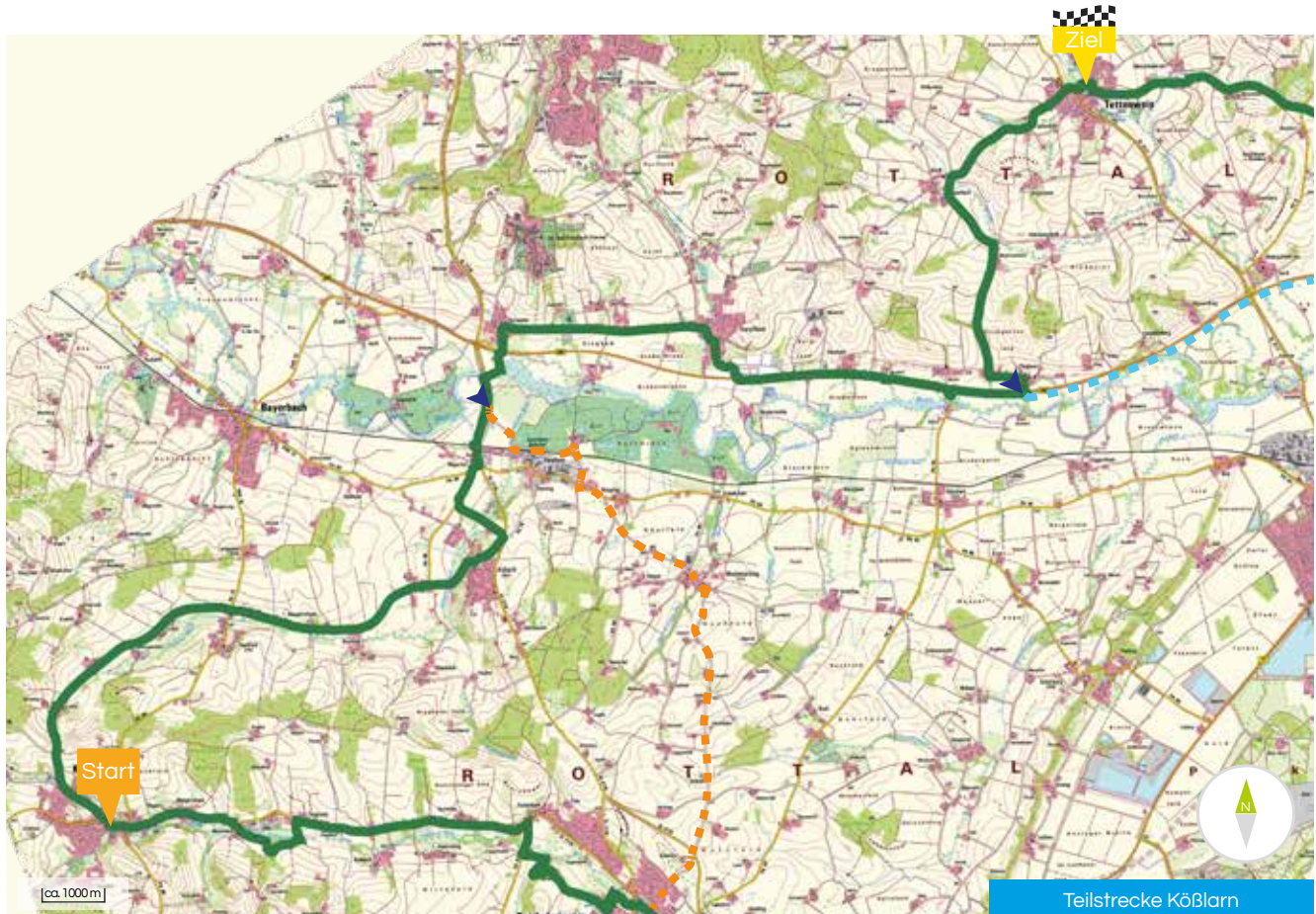
21,8 km Länge



213 Höhenmeter



Schwierigkeitsstufe 3



- Saurüssel Radweg
- Abkürzung 2
- Abkürzung 4
- Start
- Einstiegspunkt Teilstrecke
- Einstieg Abkürzung
- Ziel
- Endpunkt Teilstrecke

Teilstrecke Köblarn



Köblarn – Sehenswertes



Noch mehr
Infos online!



1 Kirchenburg mit Museum

In der mittelalterlichen Wehranlage wurde 2008 das mit dem Staatspreis ausgezeichnete Kirchenmuseum mit vielen wertvollen Exponaten eröffnet.



2 Pfarr- und Wallfahrtskirche Hl. Dreifaltigkeit

Die einzig vollständig erhaltene Wehrkirche Süddeutschlands mit ihrer beachtenswerten Barockausstattung war bis zur Reformationszeit die bedeutendste Marienwallfahrtsstätte im „Unterland Bayerns“.



3 Bauernmarkt

Der Bauernmarkt in Köblarn bietet eine große Vielfalt an saisonalen und regionalen Schmankele und ist Treffpunkt für Jung und Alt. (Jeden Donnerstag, 13:00 – 16:30 Uhr, Markthalle, Münchhamer Straße, Pause: Dezember bis Mitte März)



4 Historischer Marktplatz

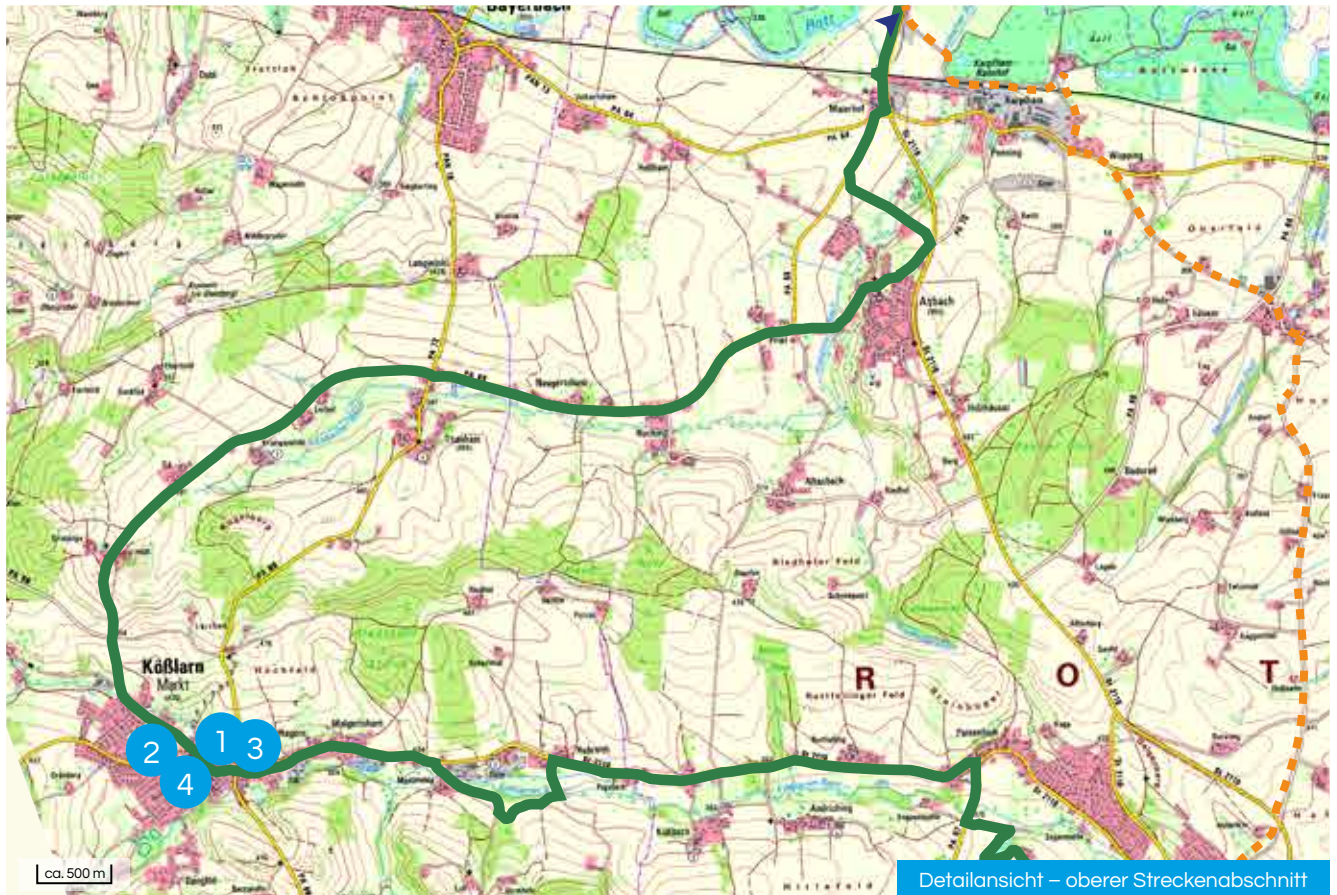
Die größtenteils unveränderten und liebevoll restaurierten Bürger- und Geschäftshäuser geben dem Marktplatz sein unvergleichliches Aussehen.



5 Erntedankfest

Das Erntedankfest mit der Erntedankprozession wird alljährlich am 2. Sonntag im September abgehalten und lockt viele hunderte Besucher an.






- Saurüssel Radweg
- Abkürzung 4
- Einstieg Abkürzung
- Sehenswürdigkeiten

Einkehrmöglichkeiten




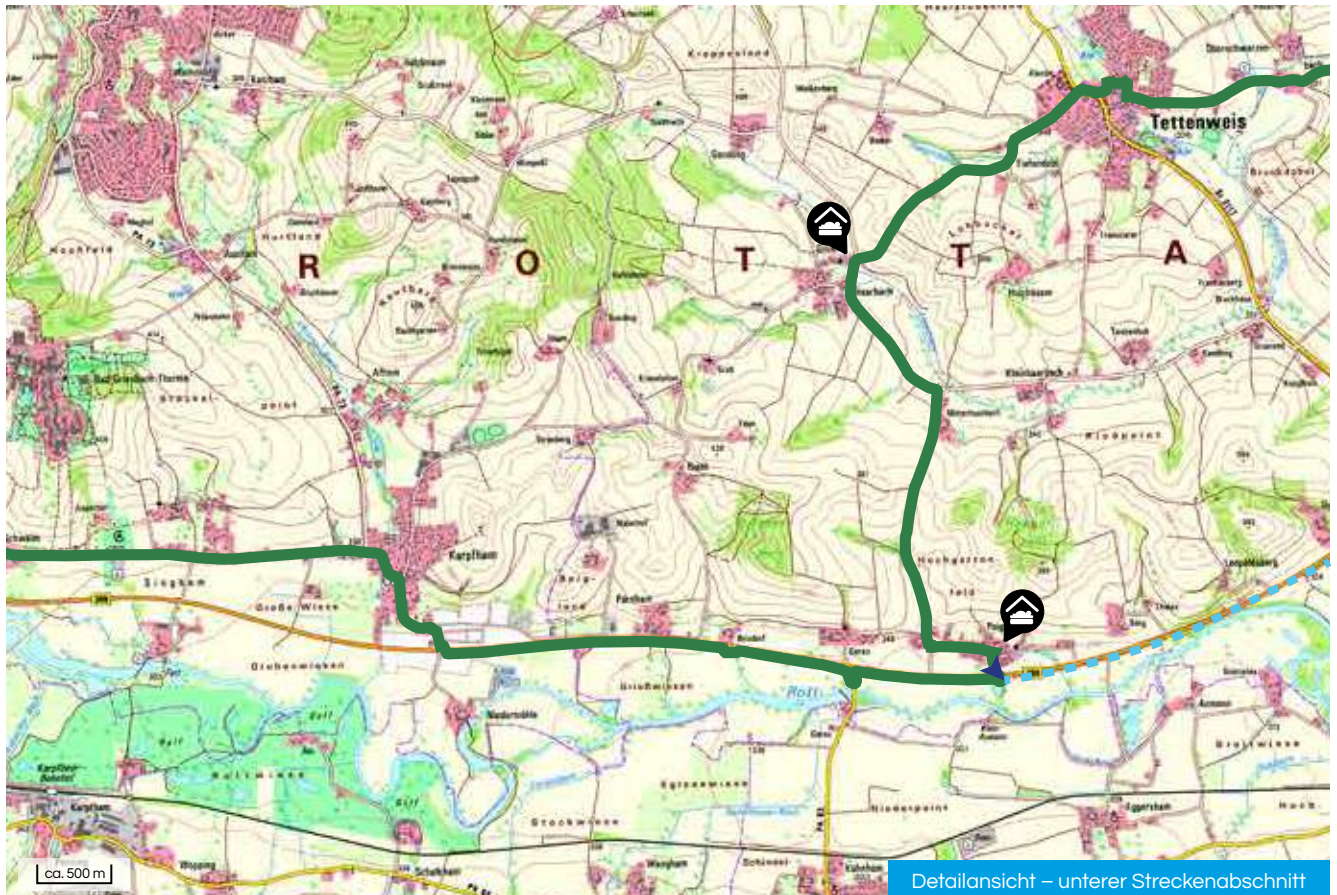
-  Gasthaus Bimesmeier
Telefon 08536 96000
-  Weissbräu Köblarn
Telefon 08536 256
-  Landmetzgerei Hager
Telefon 08536 91054
-  Café Brummer,
Bäckerei & Konditorei
Telefon 08536 9190187
-  Gasthaus Wieser
Telefon 08536 258
-  Köblarner Pilschütte
Telefon 08536 273



 Saurüssel Radweg

 Sehenswürdigkeiten

 Einkehrmöglichkeit



- Saurüssel Radweg
- - - Abkürzung 2
- ▶ Einstieg Abkürzung
- Sehenswürdigkeiten
- 🏠 Übernachtungsmöglichkeit



Teilstrecke Tettenweis

Traditionsreiche Geschichte, einzigartiger Naturgenuss

Inmitten des niederbayerischen Bäderdreiecks liegt Tettenweis, eine kleine Gemeinde, die sich ihre dörfliche Struktur bis heute erhalten hat. Dabei ist es vortrefflich gelungen, Tradition und neuzeitlichen Fortschritt harmonisch miteinander zu verbinden.

Zahlreiche Sehenswürdigkeiten, wie die spätgotische Pfarrkirche St. Martin, das Benediktinerinnenkloster St. Gertrud, das Geburtshaus des Malers Franz von Stuck sowie reizvolle Rad- und Wanderwege bieten viele Möglichkeiten für eine attraktive Freizeitgestaltung. Und in den Gasthöfen und Biergärten kann man bayerische Tradition auf ihre schönste Art erleben.



Wer einfach nur relaxen will, erholt sich im Tettenweiser Naturbad. Ein Bade- und Erholungszentrum für die ganze Familie, ganz ohne den Einsatz von Chemikalien. Und das Beste dabei – der Spaß ist kostenlos!



Einstiegspunkt Radtour:

Infopoint Parkplatz am Kirchplatz,
nähe Franz von Stuck Museum,
94167 Tettenweis

Kontakt

Gemeinde Tettenweis
Kirchplatz 15, 94167 Tettenweis
Tel.: +49 8534 96040, Fax: +49 8534 960420
info@tettenweis.de, www.tettenweis.de





Teilstrecke Tettenweis

Streckenverlauf:

Tettenweis nach Ruhstorf

START: Infopoint Parkplatz am Kirchplatz Tettenweis
Ostwärts folgen Sie der Beschilderung über Oberschwärzenbach, Mitterham, Freiating, Lindau nach Rotthof bis ins Ortszentrum von Ruhstorf.

ZIEL: Infopoint EDEKA Parkplatz inkl. E-Ladestation

i

Streckenprofil

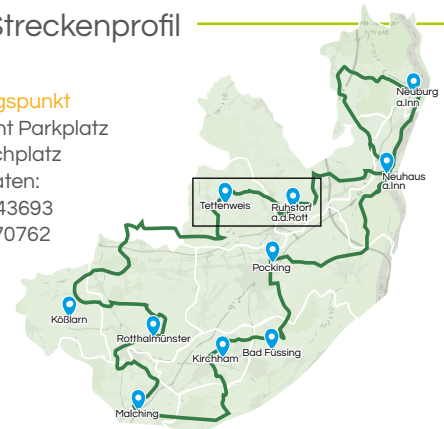
Einstiegspunkt

Infopoint Parkplatz
am Kirchplatz

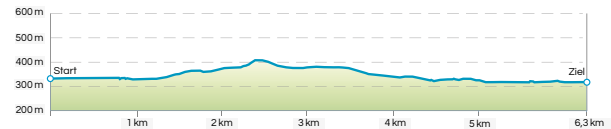
GPS Daten:

N 48. 443693

E 13. 270762



Höhenprofil der Teilstrecke



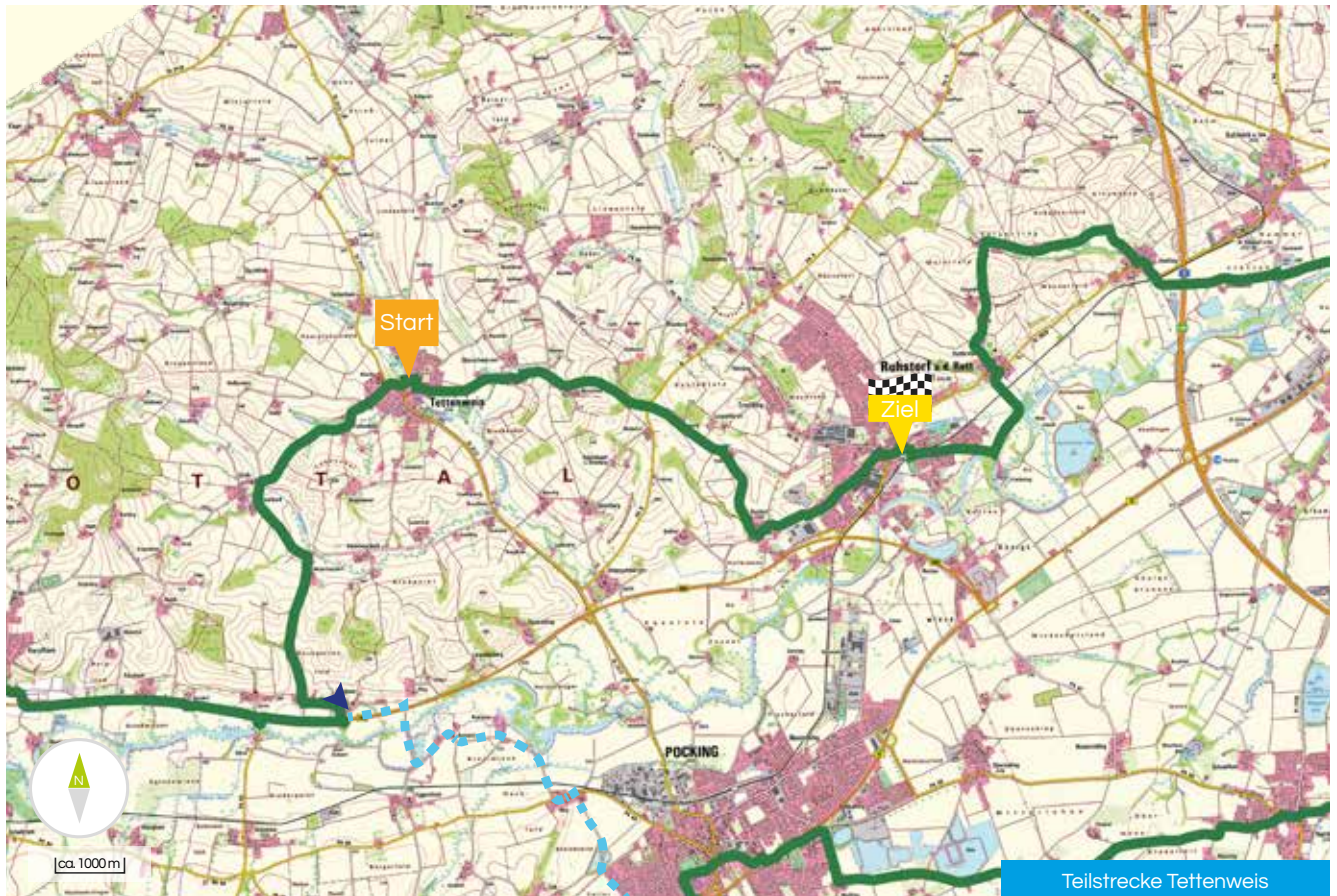
6,3 km Länge



98 Höhenmeter



Schwierigkeitsstufe 2



- Saurüssel Radweg
- Abkürzung 2
- Start
- Endpunkt Teilstrecke
- Einstieg Abkürzung
- Ziel

Teilstrecke Tettauweis



Tettenweis – Sehenswertes



Noch mehr
Infos online!



1

Pfarrkirche St. Martin

Der spätgotische Bau mit einzigartiger Architektur aus dem Jahre 1472 ist heute Mittelpunkt des Ortes.



2

Kloster Tettenweis

In 2018 wurde mit dem Umbau der Benediktinerinnenabtei St. Gertrud in ein Parkwohnstift mit betreutem Wohnen samt angeschlossener Tagespflegestation begonnen.

Die weiter bestehende klösterliche Schwesterngemeinschaft zieht sich in einen abgetrennten Bauabschnitt zurück. Nach Fertigstellung lädt ein öffentliches Tagescafé zum Besuch ein.



3

Bronzestatue Franz von Stuck

Die lebensgroße Bronzestatue des Malerfürsten Franz von Stuck, geschaffen vom Malchinger Bildhauer Dominik Dengl, schmückt den Kirchplatz.



4

Geburtshaus Franz von Stuck

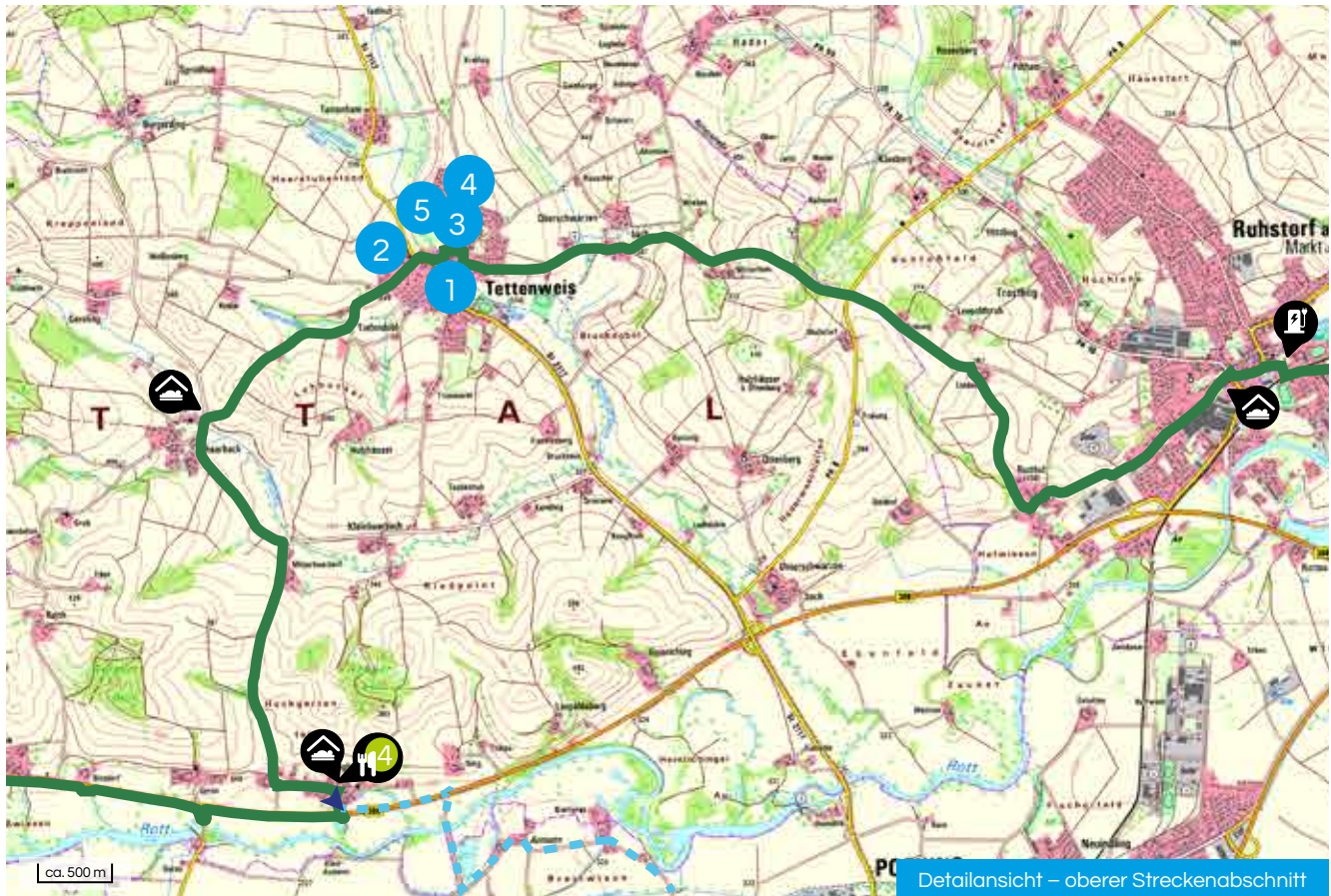
Franz von Stuck war einer der wichtigsten Repräsentanten der Jugendstilmalerei. Seine Motive entstammten meist der Mythologie und Allegorie.



5

Naturbad Tettenweis

Tettenweis holt das Badevergnügen eines Sees direkt vor die Haustüre seiner Bürger, ohne Chemikalien.



- Saurüssel Radweg
- - - Abkürzung 2
- ▲ Einstieg Abkürzung
- 1 Sehenswürdigkeiten
- 🏠 Übernachtungsmöglichkeit
- 🔌 E-Bike Ladestation

Einkehrmöglichkeiten



Gasthof zur Post
Telefon 08534 318



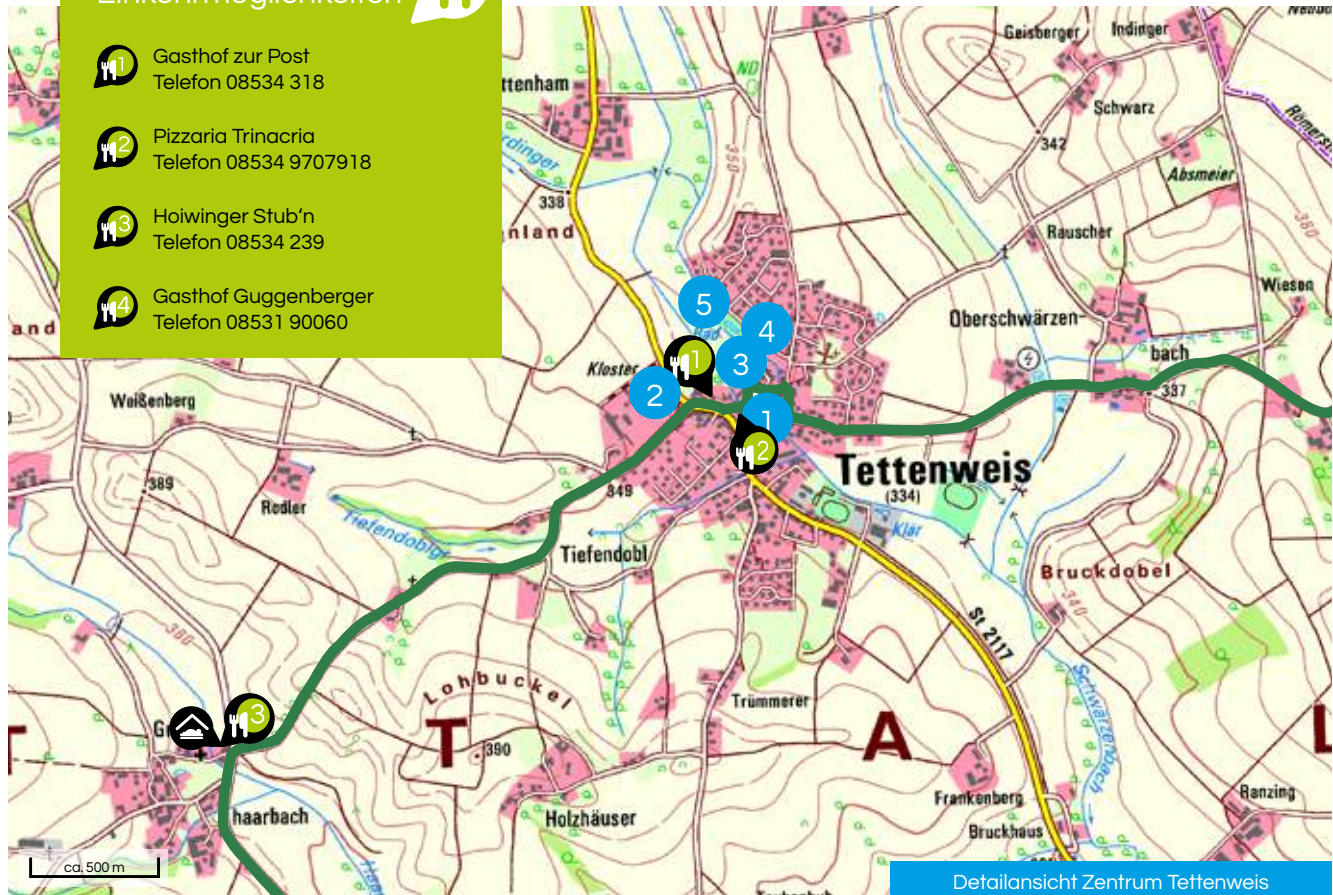
Pizzeria Trinacria
Telefon 08534 9707918



Hoiwinger Stub'n
Telefon 08534 239



Gasthof Guggenberger
Telefon 08531 90060



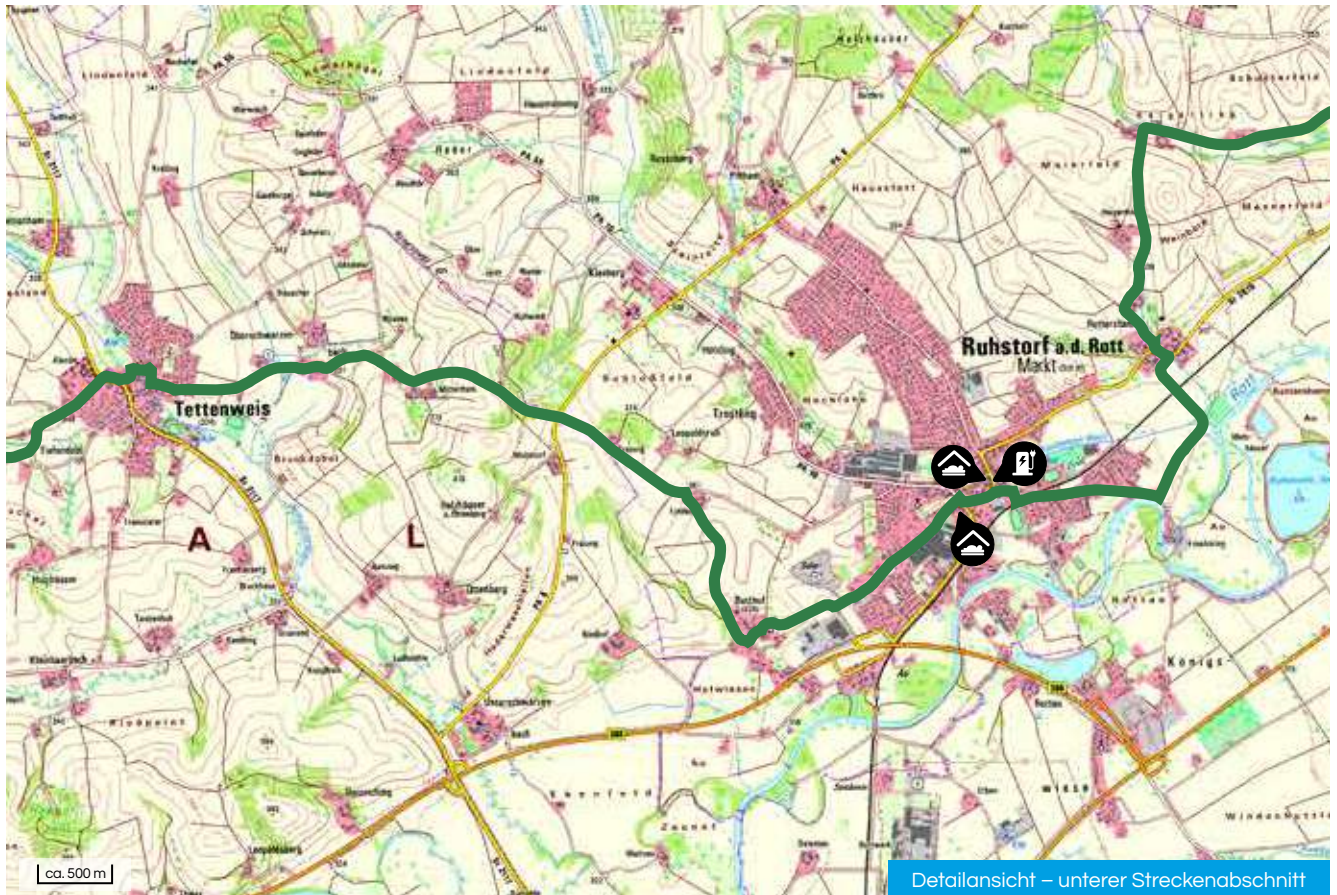
Detailansicht Zentrum Tettenweis


Saurüssel Radweg

Sehenswürdigkeiten

Einkehrmöglichkeit

Übernachtungsmöglichkeit



 Saurüssel Radweg

 Übernachtungsmöglichkeit

 E-Bike Ladestation



Teilstrecke Ruhstorf a.d.Rott

Geschichtsträchtige Idylle

Der Markt Ruhstorf a.d.Rott bildet gemeinsam mit Pocking ein Zentrum und ist der wichtigste Wirtschaftsstandort im südlichen Landkreis.

Neben den weltweit exportierenden Firmen Hatz, Siemens und MTU ist Ruhstorf a.d.Rott seit 2011 Hochschulstandort für Energiespeichertechnik.

Derzeit wird ein neues Forschungszentrum der Landesanstalt in Ruhstorf aufgebaut, welches sich mit Zukunftsthemen wie Nachhaltigkeit, Klimawandel und den Schutz von Ressourcen beschäftigt.



Mittendrin: Ein lebendiger Ortskern mit vielseitiger Gastronomie – vom modernen Cafe über eine italienische Eisdielen bis hin zu bayerischen Traditionsgaststätten – hier findet sowohl der Radfahrer als auch der Wanderer ein geeignetes Plätzchen für eine wohlverdiente Rast.

Erholung finden die Gäste während der Sommermonate auch im Ruhstorfer Freibad und ab Herbst im Hallenbad mit Sauna.



Einstiegspunkt Radtour:

Infopoint EDEKA Parkplatz
direkt bei der E-Bike Ladestation
Hauptstraße 18, 94099 Ruhstorf a.d.Rott

Kontakt

Marktverwaltung Ruhstorf a.d.Rott
Am Schulplatz 8 + 10, 94099 Ruhstorf a.d.Rott
Tel.: +49 8531 9312-0, Fax: +49 8531 9312-30
rathaus@ruhstorf.de, www.ruhstorf.de





Teilstrecke Ruhstorf a.d.Rott

Streckenverlauf:

Ruhstorf a.d.Rott nach Neuhaus a.Inn

START: Infopoint EDEKA Parkplatz mit E-Ladestation
Sie fahren entlang der Beschilderung in Richtung Osten.
Nach ca. 1 km biegen Sie links ab und folgen der
Beschilderung.

Über die Orte Rottersham und Sulzbach kommen Sie zum
Infopoint am Parkplatz nahe dem Brückenkopfgebäude in
Neuhaus a.Inn.

ZIEL: Infopoint am Brückenkopf in Neuhaus a.Inn



Streckenprofil

Einstiegspunkt

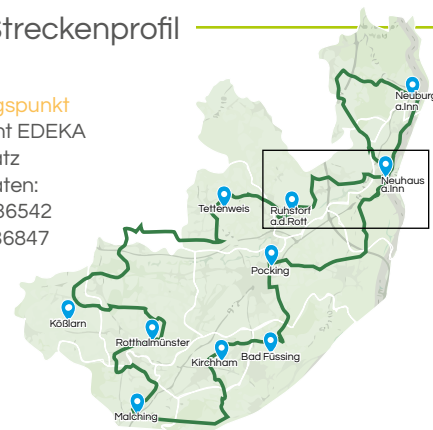
Infopoint EDEKA

Parkplatz

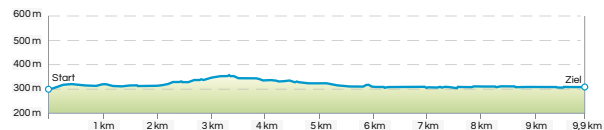
GPS Daten:

N 48. 436542

E 13. 336847



Höhenprofil der Teilstrecke



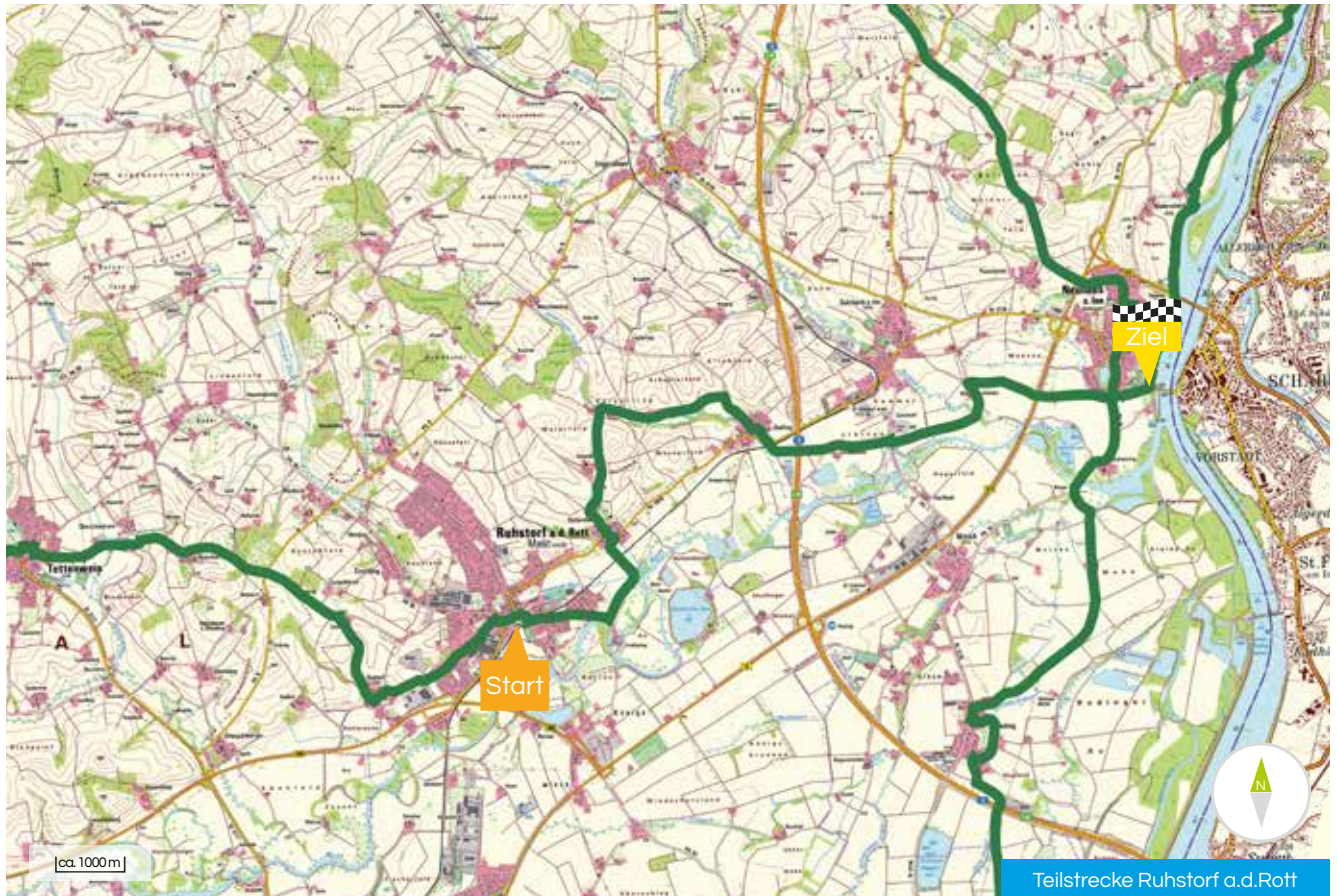
9,9 km Länge



65 Höhenmeter



Schwierigkeitsstufe 1



Saurüssel Radweg

Start Einstiegspunkt Teilstrecke

Ziel Endpunkt Teilstrecke



Noch mehr
Infos online!



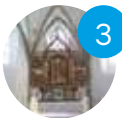
Siebenschläferkirche

1758 – Hochaltar von Johann Baptist Modler. Mit dieser Schöpfung gehört die Siebenschläferkirche zur Spitze der volkstümlichen Rokokokunst in Bayern.



Bürgerwiese am Kleeberger Bach

Die neu gestaltete Bürgerwiese nahe dem Kleeberger Bach lädt zu einer kurzen Rast unter schattenspendenden Bäumen ein.



Nikolauskirche Rottersham

Bereits im 12. Jahrhundert wird die Nikolauskirche Rottersham mit romanischem Langhaus erstmals erwähnt. In dieser Kirche befindet sich das älteste Kirchengestühl Niederbayerns aus dem 16. Jahrhundert.



Freizeitzentrum: Freibad / Hallenbad / Sauna

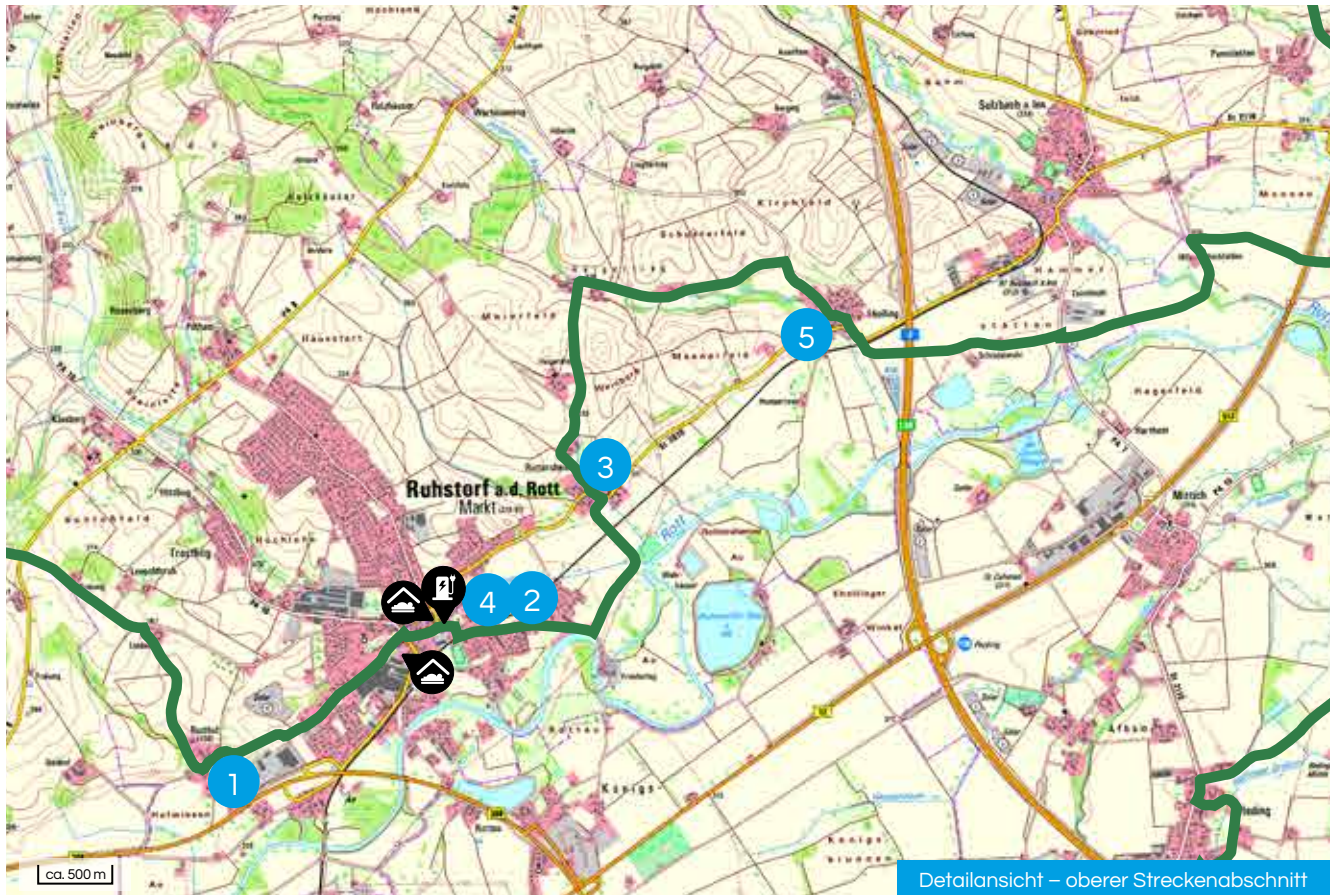
Ob Fitness, Wellness in der Sauna, Spaß mit Kindern oder einfach nur relaxen – im Ruhstorfer Freizeitzentrum ist alles möglich.



St. Vitus-Kirche

Wertvoll ist bereits die Fassade des ursprünglich romanischen Gotteshauses in Eholting: Die römischen Votivsteine begrüßen die Kommenden, der Heilige Christophorus gewährt den Vorbeifahrenden Schutz.



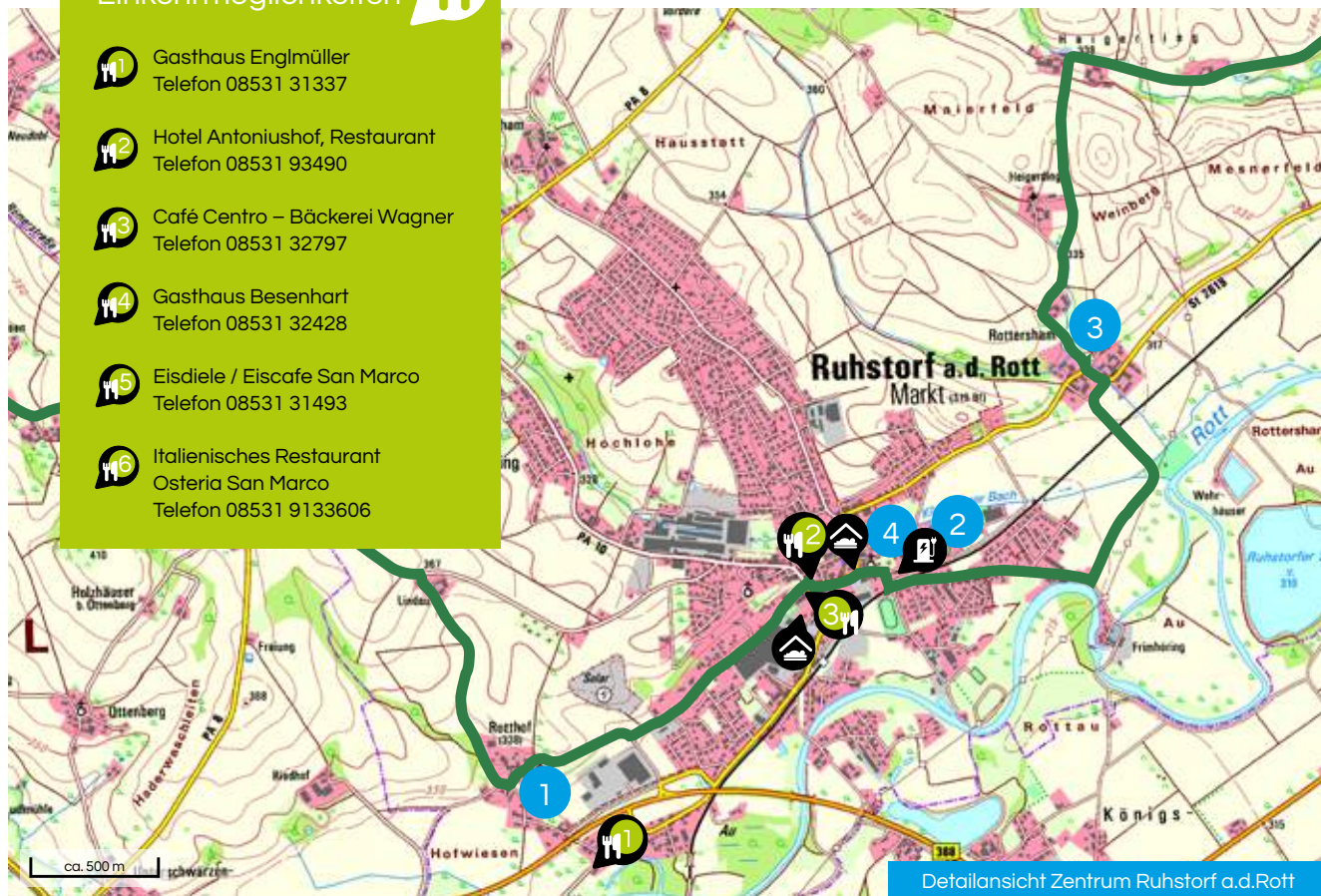


- Saurüssel Radweg
- Sehenswürdigkeiten
- Übernachtungsmöglichkeit
- E-Bike Ladestation

Einkehrmöglichkeiten

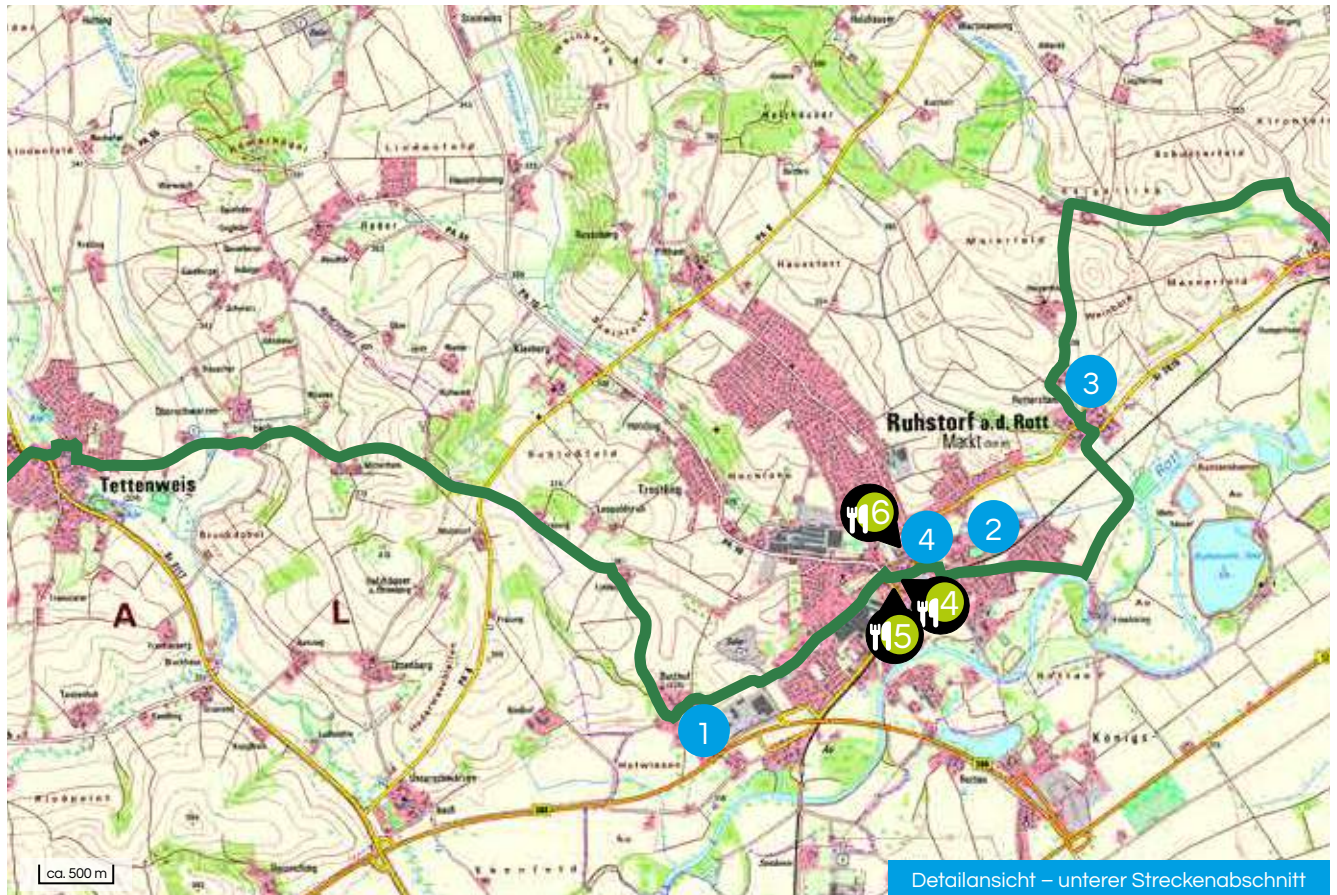


-  1 Gasthaus Englmüller
Telefon 08531 31337
-  2 Hotel Antoniushof, Restaurant
Telefon 08531 93490
-  3 Café Centro – Bäckerei Wagner
Telefon 08531 32797
-  4 Gasthaus Besenhart
Telefon 08531 32428
-  5 Eisdiele / Eiscafé San Marco
Telefon 08531 31493
-  6 Italienisches Restaurant
Osteria San Marco
Telefon 08531 9133606



Detailsicht Zentrum Ruhstorf a.d.Rott

-  Saurüssel Radweg
-  Sehenswürdigkeiten
-  Einkehrmöglichkeit
-  Übernachtungsmöglichkeit
-  E-Bike Ladestation



- Saurüssel Radweg
- Sehenswürdigkeiten
- 🍴
 Einkehrmöglichkeit



Teilstrecke Neuhaus a.Inn

Aktive Erholung zu jeder Jahreszeit

Die Gemeinde Neuhaus a.Inn bietet Besuchern zahlreiche Freizeitmöglichkeiten.

Nicht nur Wanderer können ihrem Lieblingssport nachgehen. In den vergangenen Jahrzehnten hat sich ein wahres Eldorado für Radsportfreunde entwickelt. Viele Radwege direkt am Inn oder anspruchsvolle Trails durch dichte Wälder sind entstanden und bieten so ein dichtes Radnetz aller Schwierigkeitsgrade.

Doch auch Ruhe- und Erholung-Suchende kommen voll auf Ihre Kosten, denn hier finden sich viele Naturseen zum Abschalten vom Alltag.



Fotografie: Innschiff GmbH

Kulturinteressierte finden im Gemeindegebiet und in der direkten Nachbarschaft ein reichhaltiges Angebot. So prägen die Schlösser Neuhaus und Vornbach seit Jahrhunderten die Ortsbilder. Ein Besuch in der zu Fuß über die Innbrücke zu erreichenden Stadt Schärding lohnt sich immer. Und für das leibliche Wohl sorgen die Restaurants und Wirtshäuser in den drei Ortsteilen Neuhaus a.Inn, Mittich und Vornbach.



Einstiegspunkt Radtour:
Infopoint am Brückenkopfgebäude,
Schärdinger Straße 1,
94152 Neuhaus a.Inn

Kontakt

Gemeinde Neuhaus a.Inn
Klosterstraße 1, 94152 Neuhaus a.Inn
Tel.: +49 8503 9111-0, Fax: +49 8503 9111-91
info@neuhaus-inn.de, www.neuhaus-inn.de





Teilstrecke Neuhaus a.Inn

Streckenverlauf:

Neuhaus nach Neuburg via Neukirchen a.Inn

START: Infopoint am Brückenkopf in Neuhaus a.Inn
Sie fahren entlang der Schärdingerstraße bis zur Passauer Straße, anschließend biegen Sie rechts ab und fahren in Richtung Norden, dem Straßenverlauf folgend. Nach ca. 600 m gelangen Sie dann links auf den Jägerfeldweg und biegen gleich wieder rechts auf die Straße „Am Goldberg“ ab.

Folgen Sie jetzt dem Straßenverlauf und der Beschilderung etwa 8 km in nördlicher Richtung bis Neukirchen. Halten Sie sich rechts und passieren Sie den Kirchenplatz.
Vorbei am Rathaus Neuburg a.Inn folgen Sie dann der Hauptstraße nordwärts.

Nach ca. 800 m biegen Sie in die Lange Straße ab und folgen erneut dem Straßenverlauf gut 2 km, dann überqueren Sie die Kreuzung und fahren über Schmelzing (Neukirchnerstraße) bis zur Kreuzung mit der Passauer Straße. Hier biegen Sie wieder rechts ab und gelangen direkt in den Ortsteil Dommelstadt. (Neuburg a.Inn)
ZIEL: Infopoint Dorfanger Dommelstadt



Streckenprofil

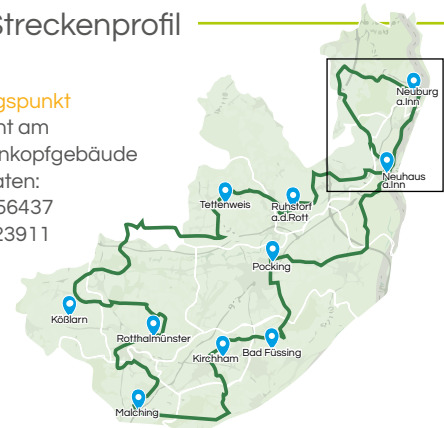
Einstiegspunkt

Infopoint am
Brückenkopfgebäude

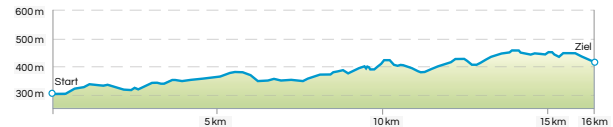
GPS Daten:

N 48. 456437

E 13. 423911



Höhenprofil der Teilstrecke



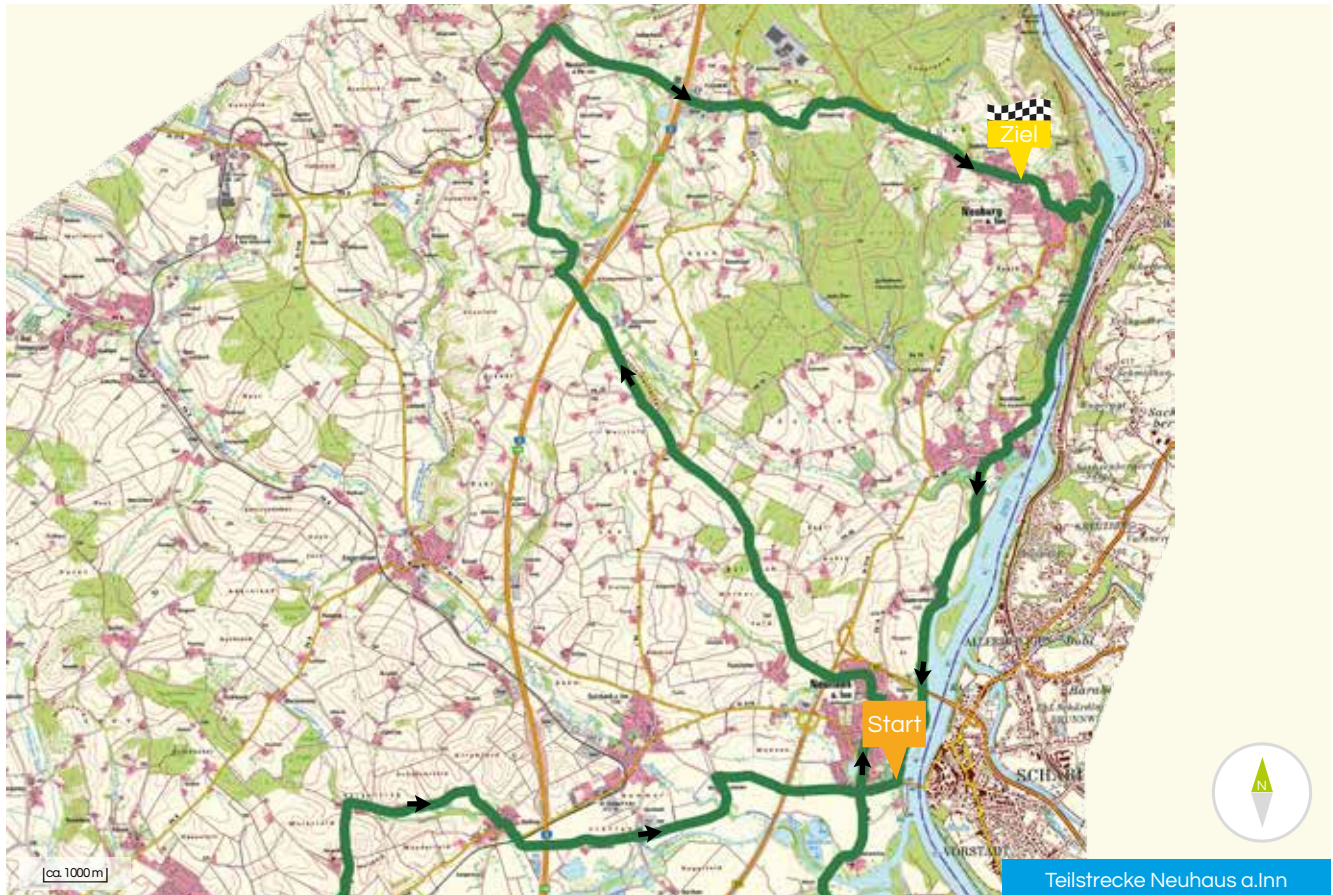
16 km Länge



348 Höhenmeter



Schwierigkeitsstufe 3



Teilstrecke Neuhaus a. Inn

- Saurüssel Radweg
- Start
- Endpunkt Teilstrecke
- Fahrtrichtung



Neuhaus a.Inn – Sehenswertes



Noch mehr
Infos online!



1

Pfarrkirche Maria Himmelfahrt

Sie wurde Ende des 15. Jahrhunderts erbaut und ist ein einschiffiger gotischer Bau mit Netzgewölbe mit Schlusssteinen.



2

Kloster Neuhaus

Das Kloster wurde im 14. Jahrhundert von bayerischen Herzögen zum Schutz auf einen Felsen erbaut und später im Jahre 1750 im Stil des Rokoko umgebaut. Heute ist es eine Realschule (Institut Maria Ward).



3

Rottbrücke

Die überdachte Rottbrücke bei Mittich wurde im Jahre 1853 wieder neu erbaut. 1809 zog bereits das Heer Napoleons darüber um die Barockstadt Schärding zu zerstören.



4

Innschiffahrt

Romantische Nostalgieschiffahrt mit einer elektrisch angetriebenen Prunk-Platte auf dem Inn. Vorbei am 1320 erbauten Wasserschloss auf einer Insel und der 1094 gegründeten Benediktinerabtei Schloss Vornbach.



5

Alte Innbrücke

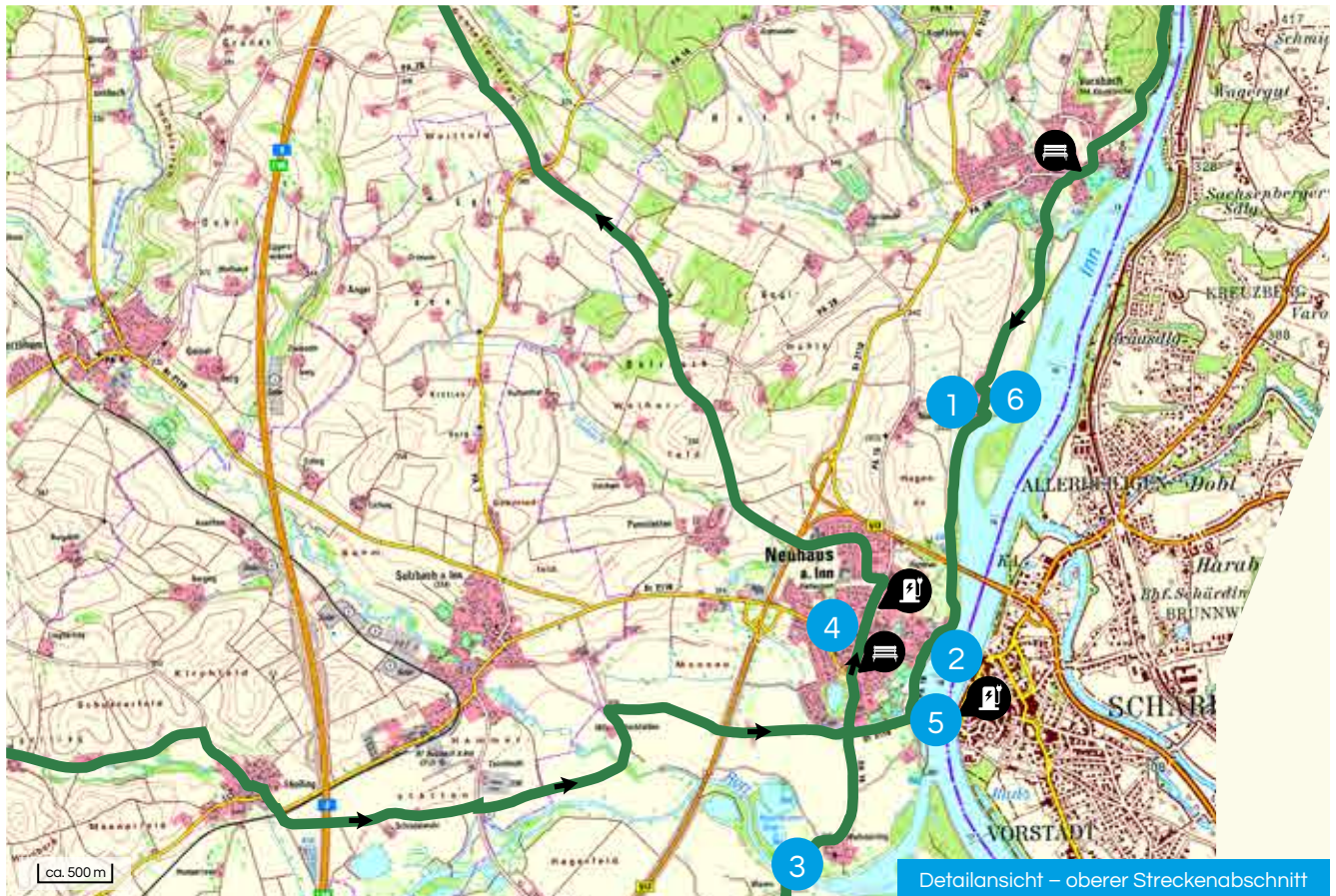
Die alte Innbrücke aus dem Jahre 1310 liegt mit Ihren 700-jährigen Granitpfeilern unterhalb der Rottmündung und ist eine der ältesten Flussübergänge am unteren Inn.



6

Kloster Vornbach

Das 1094 gegründete, ehemalige Benediktinerkloster wurde nach Umbauten im Rokoko-stil ausgestattet.



Detailansicht – oberer Streckenabschnitt

- Saurüssel Radweg
- Fahrtrichtung
- Sehenswürdigkeiten
- Rastplatz
- E-Bike Ladestation

Einkehrmöglichkeiten



Gasthaus Resch
„Zur Klostertaverne“
Telefon 08503 8430



Gasthaus Innblick –
„Haus des Gastes“
Telefon 08503 8444



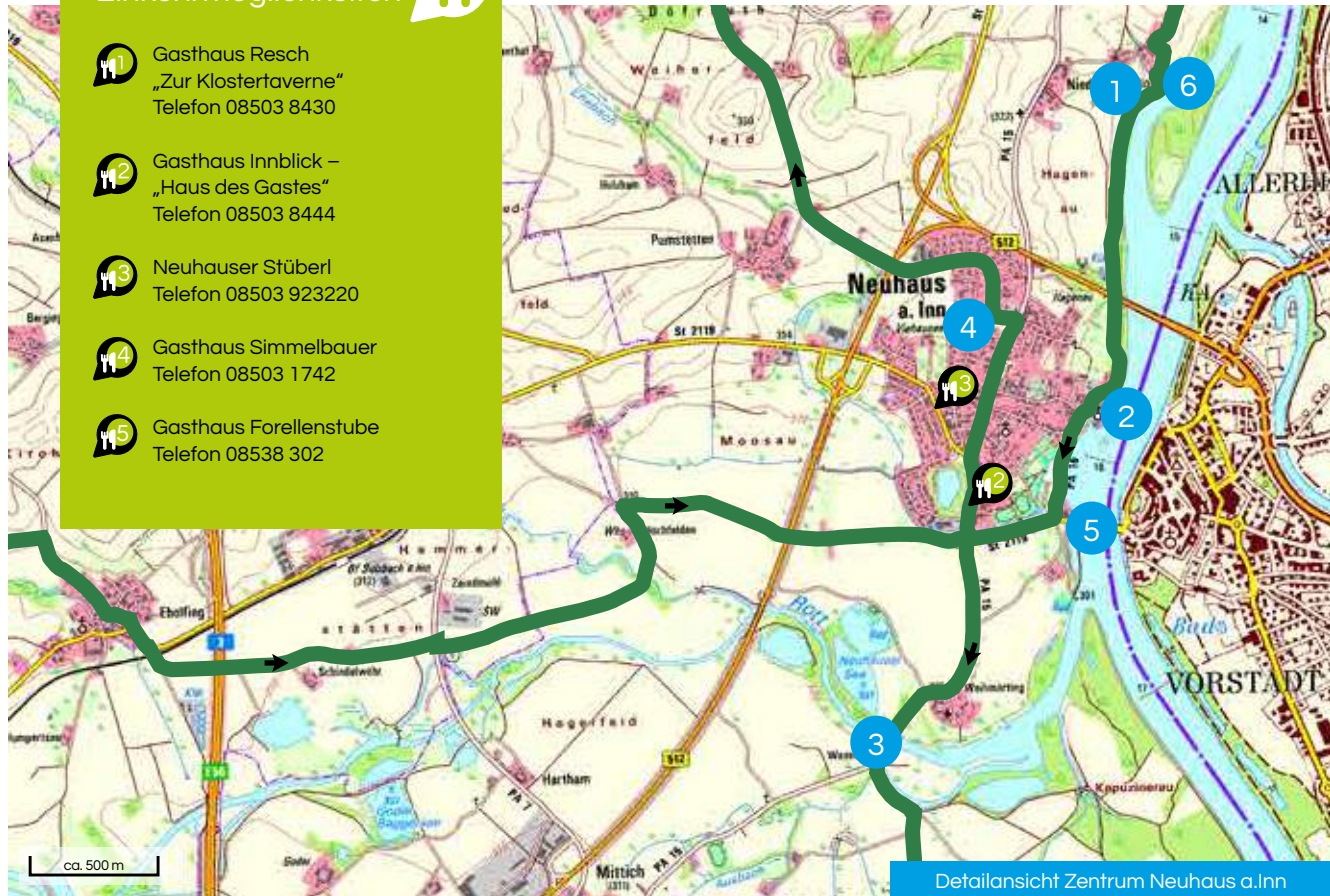
Neuhauser Stüberl
Telefon 08503 923220



Gasthaus Simmelbauer
Telefon 08503 1742



Gasthaus Forellentube
Telefon 08538 302



Detailansicht Zentrum Neuhaus a.Inn

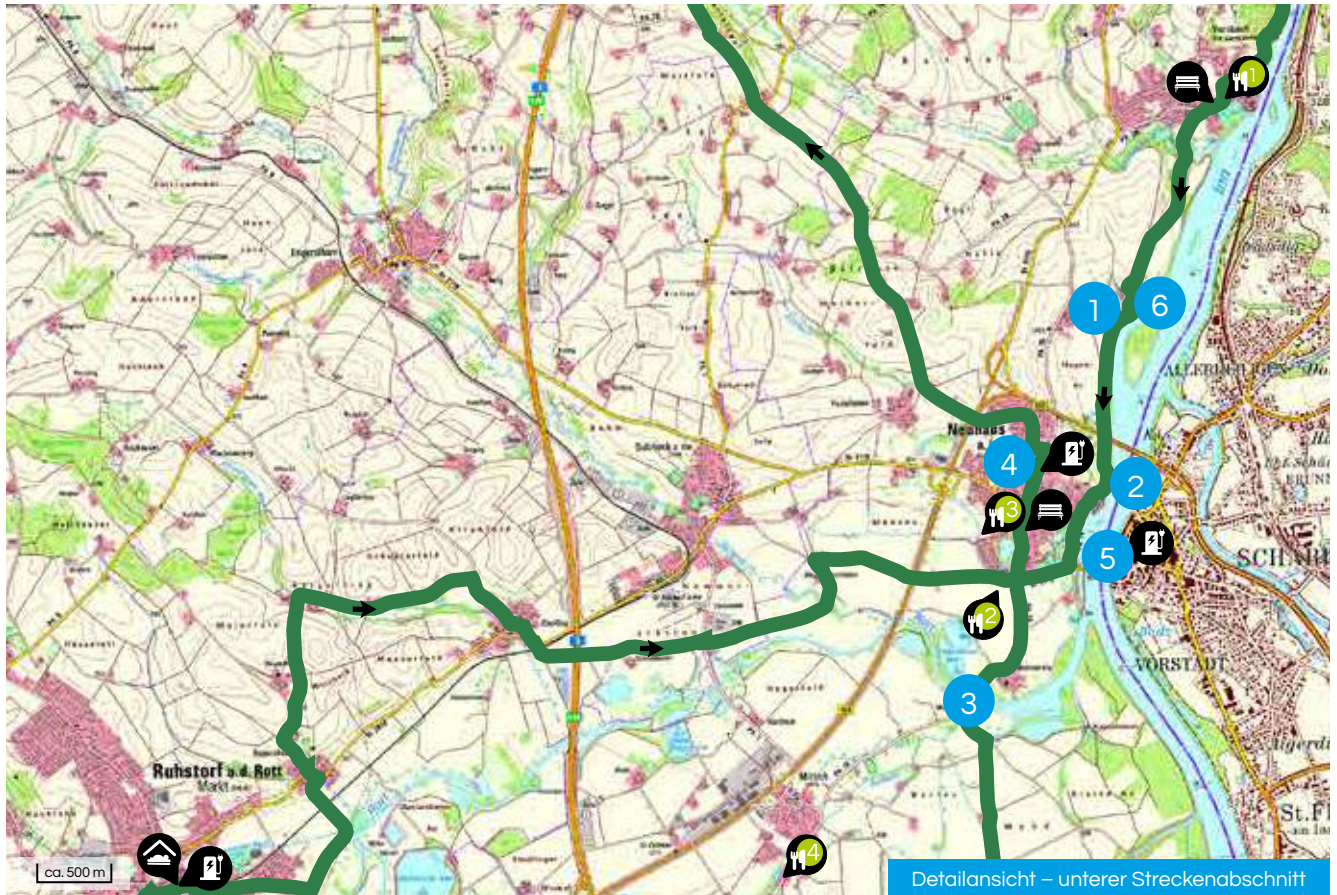
— Saurüssel Radweg

➔ Fahrtrichtung








● Sehenswürdigkeiten



Einkehrmöglichkeit



Detailansicht – unterer Streckenabschnitt

-  Saurüssel Radweg
-  Fahrtrichtung
-  Sehenswürdigkeiten
-  Einkehrmöglichkeit
-  Übernachtungsmöglichkeit
-  Rastplatz
-  E-Bike Ladestation



Teilstrecke Neuburg a.Inn

Wildromantisches Flair am Inn

Schattige Wälder, sonnige Täler, grandiose Ausblicke und Entspannen in der Stille der Natur – das sind die Markenzeichen für Naturgenuss. Viele Touren führen von Neuburg hinein in das Passauer Land, entlang von Wäldern und Uferhängen.

Wanderer und Radler können die Region auf eigene Faust oder mit ortskundigen Führern erkunden. Majestätisch erhebt sich auch das Schloss Neuburg, das 1050 erbaut wurde, über den Inn, der die natürliche Grenze zu Österreich bildet.



Zum Nachbarland besteht dennoch eine enge Verbindung. Der Mariensteg – eine Brücke über den Inn für Fußgänger und Radfahrer – verbindet seit 2006 die beiden Partnergemeinden Neuburg und Wernstein.



Einstiegspunkt Radtour:

Infopoint Dorfanger Dommelstahl,
Passauer Straße,
94127 Neuburg a.Inn

Kontakt

Gemeinde Neuburg a.Inn
Raiffeisenstraße 6, 94127 Neuburg a.Inn
Tel.: +49 8502 9008 0, Fax: +49 8502 9008-30
info@neuburg-am-inn.de, www.neuburg-am-inn.de





Teilstrecke Neuburg a.Inn

Streckenverlauf:

Neuburg a.Inn nach Pocking

START: Infopoint Dorfanger Dommelstadl

Sie folgen der Beschilderung entlang der Staatsstraße bergab und biegen dann links in den Burgberg. Über Serpentinafen geht es anschließend hinunter zum Inn. Dort biegen Sie rechts ab und fahren innaufwärts dem Innenradweg folgend bis nach Neuhaus.

Von Neuhaus fahren Sie südwärts über Weihmörting, Reding und Inzing. Halten Sie sich rechts und Sie gelangen nach Hartkirchen. Von Hartkirchen geht's weiter der Wegweisung folgend über Prenzing bis nach Pocking.
ZIEL: Infopoint Parkplatz Naturfreibad Pocking

Alternativer Einstiegspunkt:

Infopoint Parkplatz beim Rathaus,
Raiffeisenstraße 6, 94127 Neuburg a. Inn

Wegbeschreibung siehe Abschnitt Neuhaus a.Inn auf S. 72 ab Neukirchen.



Streckenprofil

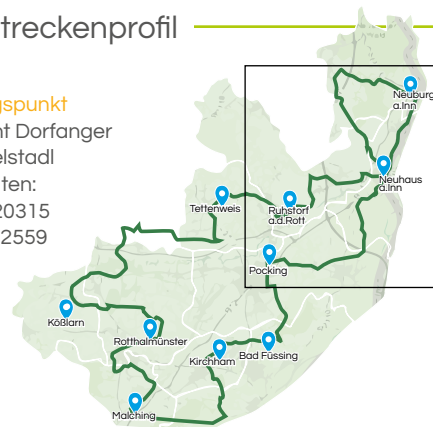
Einstiegspunkt

Infopoint Dorfanger Dommelstadl

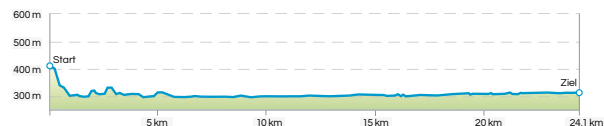
GPS Daten:

N 48. 520315

E 13. 372559



Höhenprofil der Teilstrecke



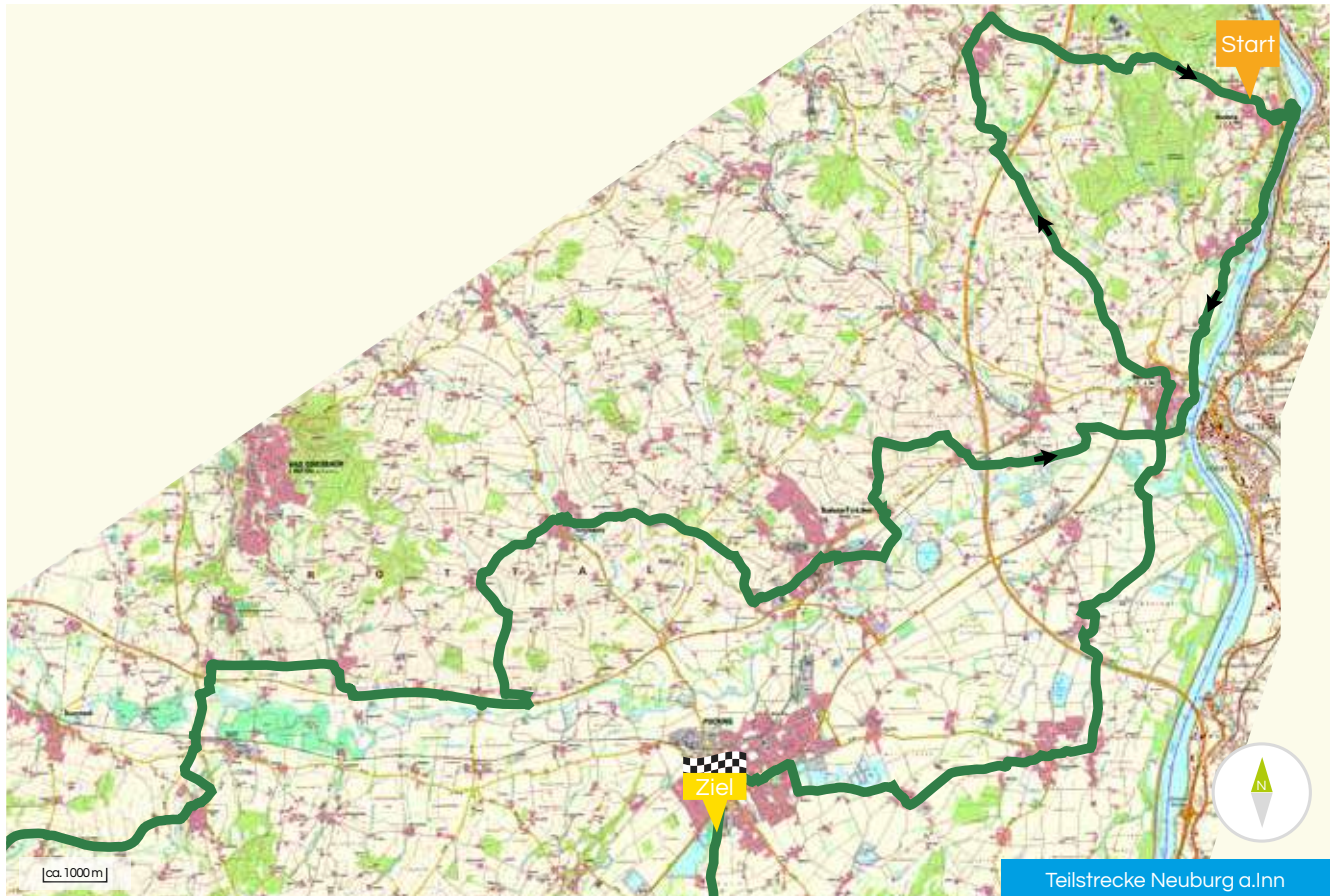
24,1 km Länge



96 Höhenmeter



Schwierigkeitsstufe 2



— Saurüssel Radweg

 Start Einstiegspunkt Teilstrecke

 Ziel Endpunkt Teilstrecke

➔ Fahrtrichtung

Teilstrecke Neuburg a. Inn



Neuburg a.Inn – Sehenswertes



Noch mehr
Infos online!



Pfarrkirche Neukirchen

Die spätgotische Pfarrkirche St. Johannes der Täufer stammt aus dem 15. Jahrhundert und enthält gotische und barocke Figuren.



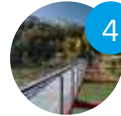
Pfarrkirche Dommelstadl

Hervorragende Künstler wie Giovanni Battista d'Allio oder Paul Troger waren hier tätig. Dieser Ort bietet bei Föhnwetter einen weiten Blick ins Inntal.



Schloss Neuburg

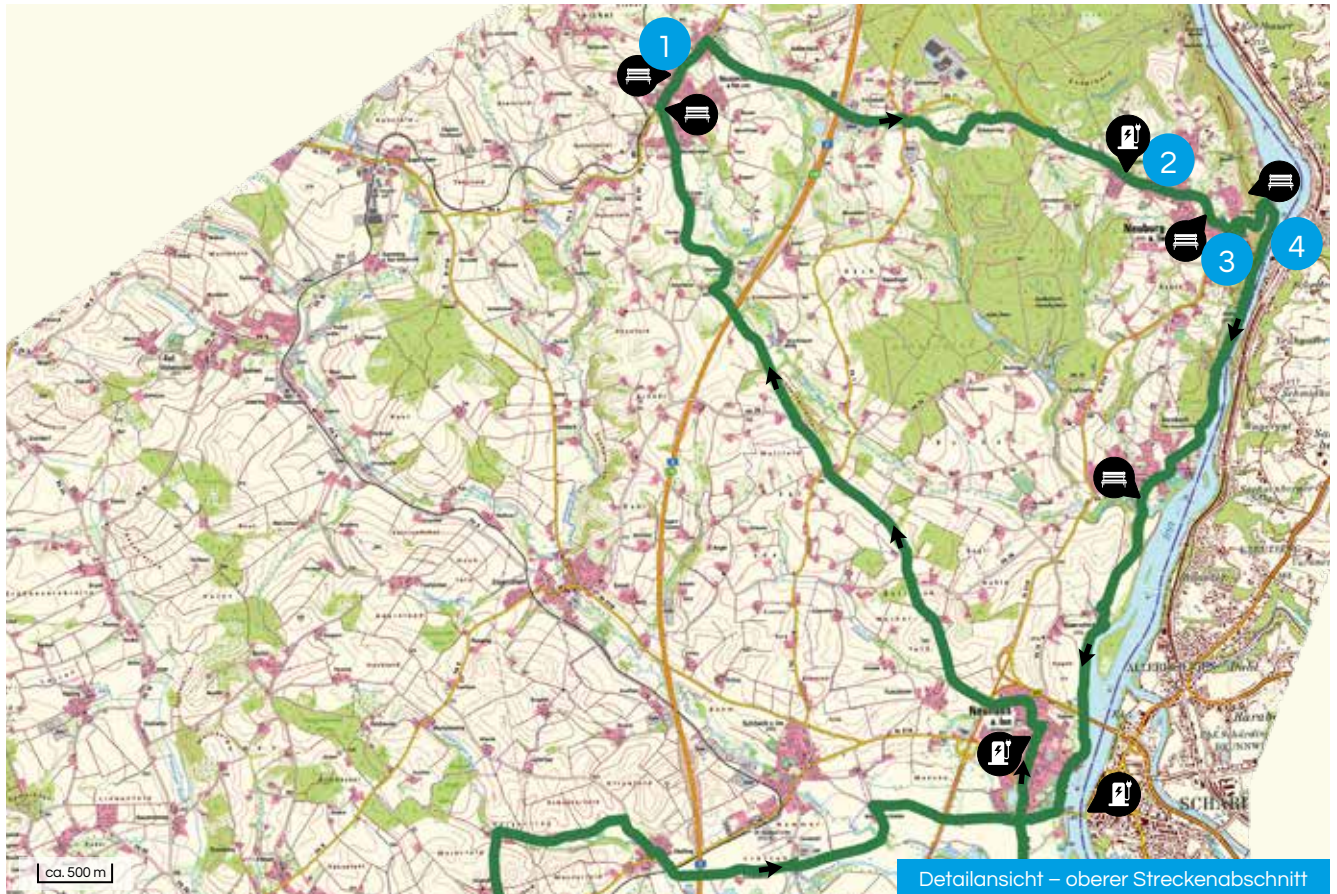
Süddeutschlands einziges fünftürmiges Schloss am Steilufer des Inn, mit Prunk- und Festsälen, Schlosskapelle und Schlosspark.



Mariensteg

Eine Brücke für Fußgänger und Radfahrer verbindet die Partnergemeinden Neuburg a.Inn und Wernstein am Inn (Österreich).





— Saurüssel Radweg

● Sehenswürdigkeiten

☰ Rastplatz

🔌 E-Bike Ladestation

➔ Fahrrichtung

Einkehrmöglichkeiten



Hoftaferne
Telefon 08507 923120



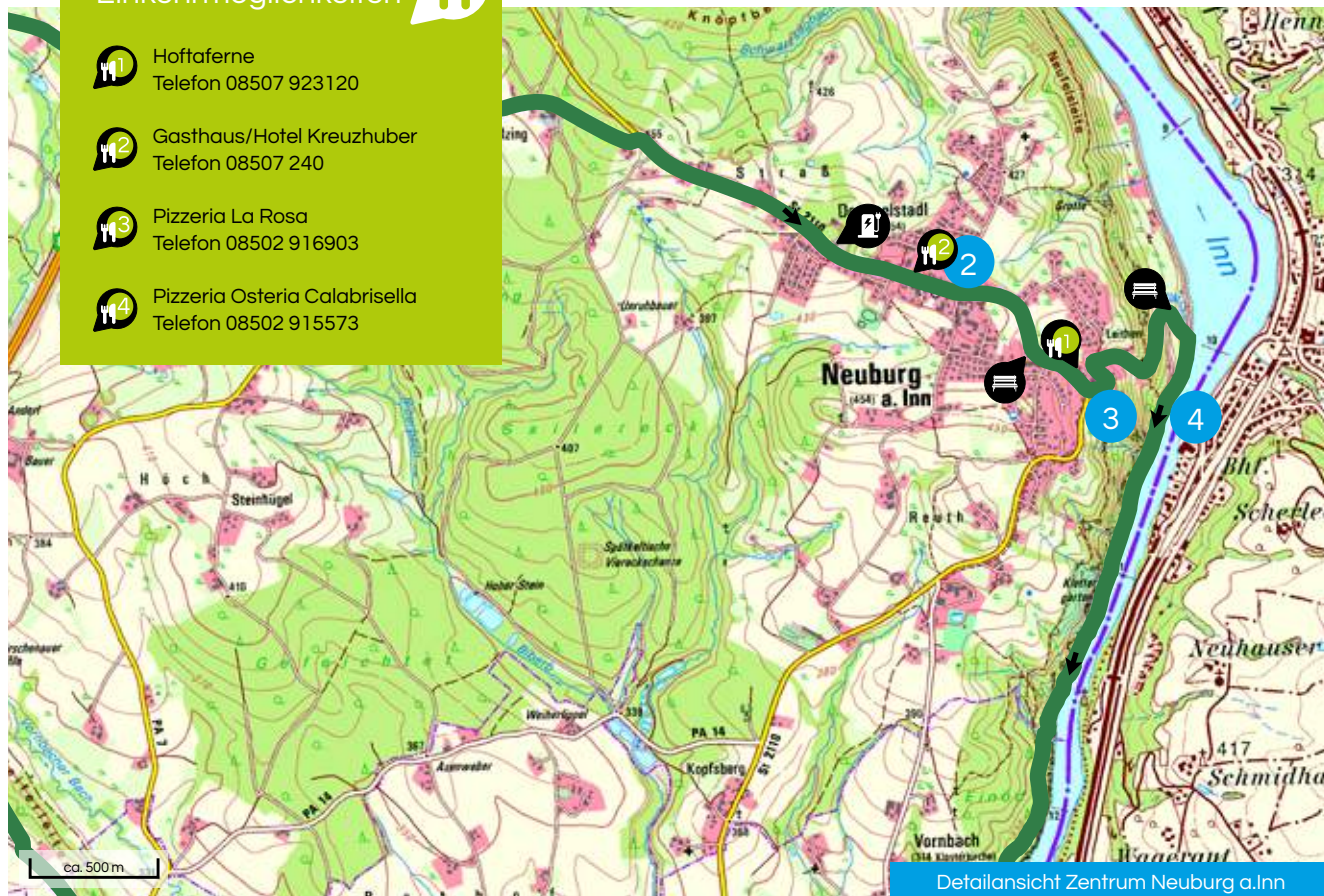
Gasthaus/Hotel Kreuzhuber
Telefon 08507 240




Pizzeria La Rosa
Telefon 08502 916903



Pizzeria Osteria Calabrisella
Telefon 08502 915573




Detailsicht Zentrum Neuburg a. Inn

 Saurüssel Radweg

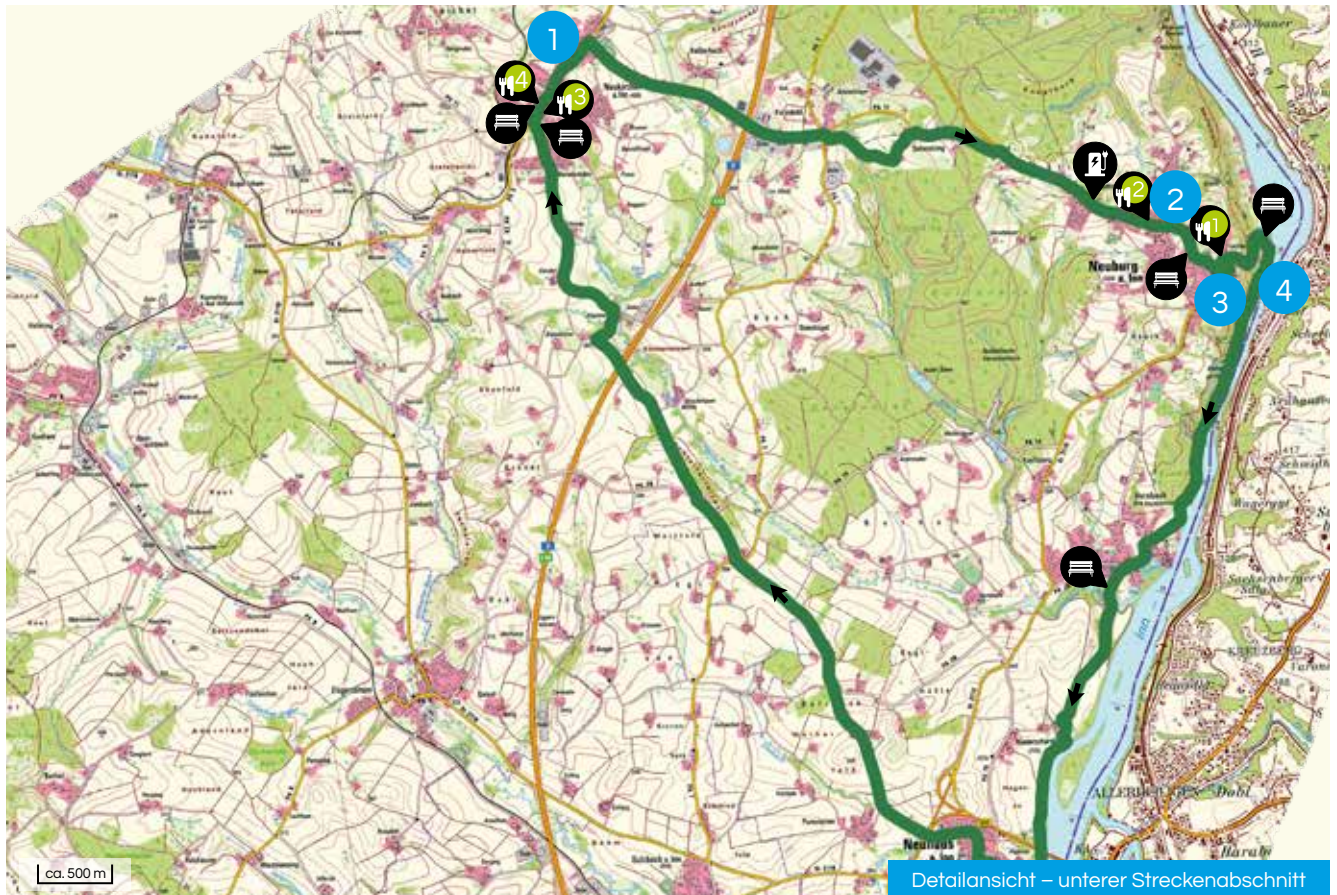
 Fahrtrichtung

 Sehenswürdigkeiten

 Einkehrmöglichkeit

 Rastplatz

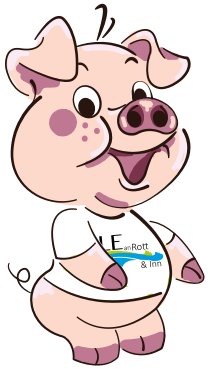
 E-Bike Ladestation



- Saurüssel Radweg
- Fahrrichtung
- Sehenswürdigkeiten
- 🍴 Einkehrmöglichkeit
- 🚲 Rastplatz
- 🔌 E-Bike Ladestation



Abkürzungen
am Saurüssel Radweg

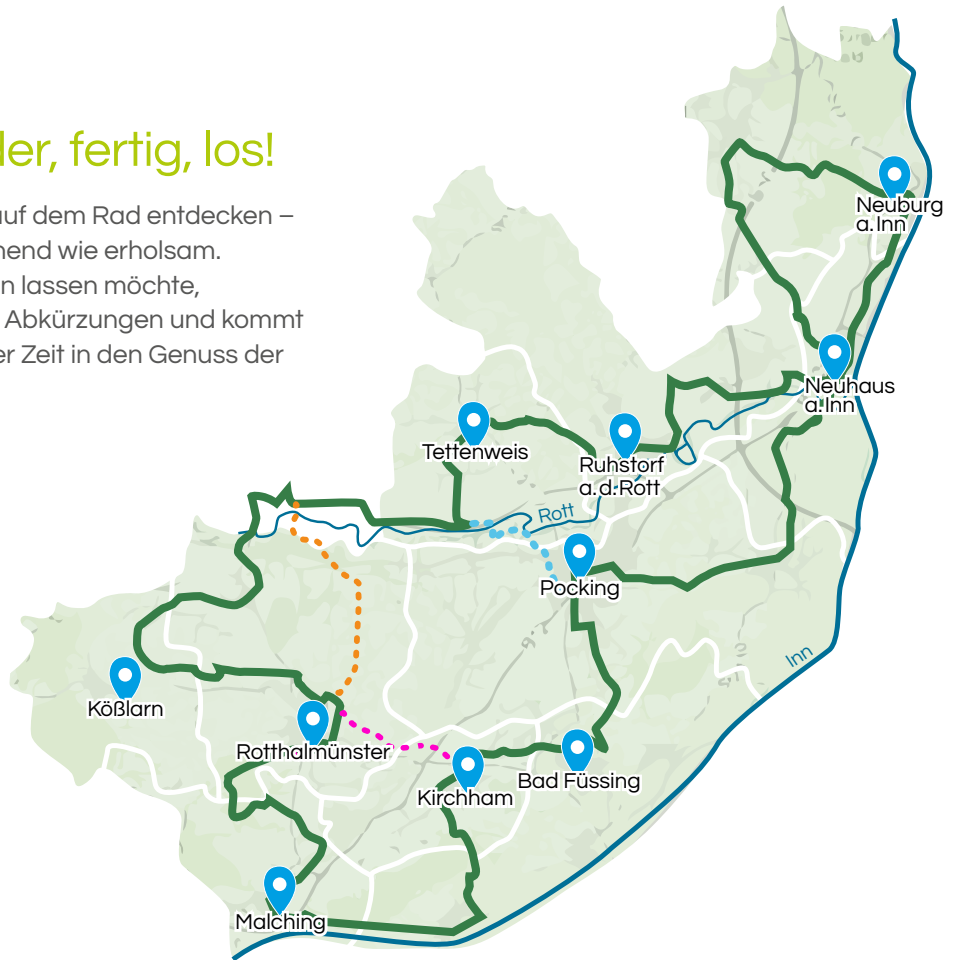


Auf die Räder, fertig, los!

Das Inn- und Rottal auf dem Rad entdecken – das ist ebenso spannend wie erholsam. Wer es ruhig angehen lassen möchte, nutzt die zahlreichen Abkürzungen und kommt somit auch in kürzerer Zeit in den Genuss der idyllischen Natur!

Tipp

Kombinieren Sie einfach die ausgewählten Teilstrecken mit einer Abkürzung und Sie können sich Ihre ganz individuelle Kurztour zusammenstellen.





Abkürzung 1

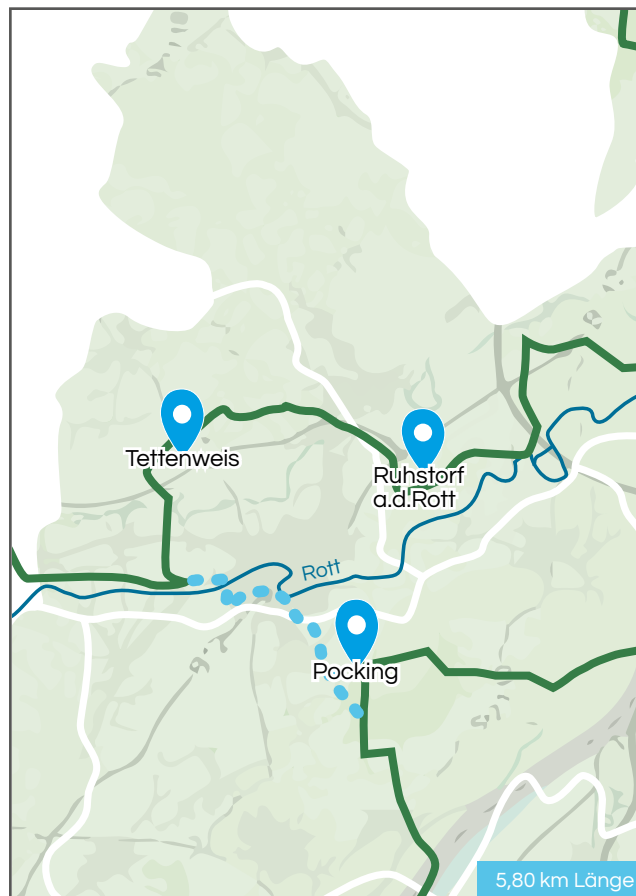
Poigham – Pocking

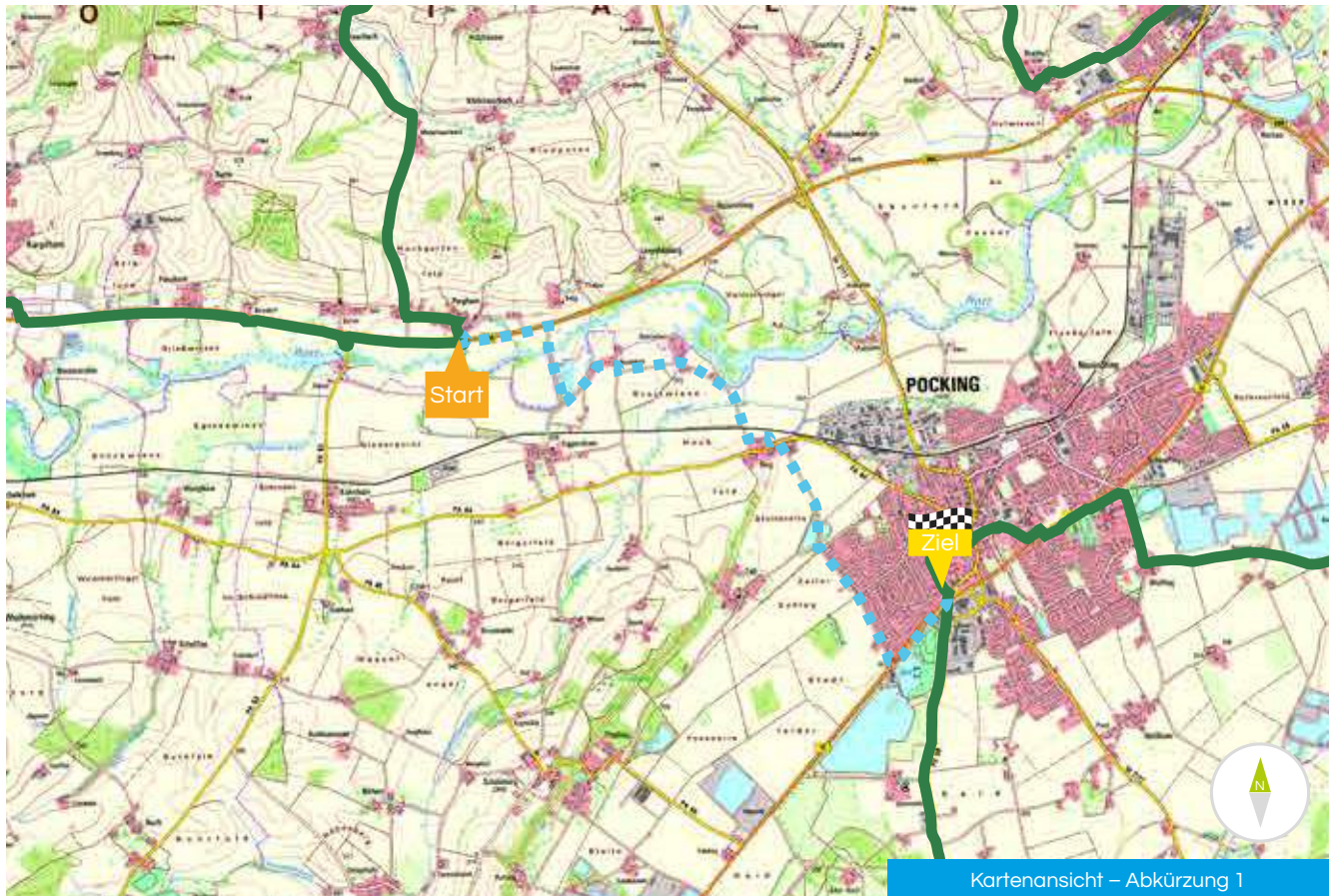
Streckenverlauf:

Ausgehend von der Infotafel bei der Stockanlage in Poigham fahren Sie in östlicher Richtung, der Begleitstraße zur B388 folgend. Nach gut einem halben Kilometer biegen Sie rechts ab und folgen dem Güterweg in Richtung Süden die Rott querend.

Bei der nächsten T-Kreuzung biegen Sie links in Richtung Osten ab und nach dem kleinen Weiler folgen Sie der 2. Abzweigung nach links in östlicher, dann in südlicher Richtung.

Nach der Querung der Bahnleiße biegen Sie links ab und durchqueren die Ortschaft Berg in Richtung Süden. Am westlichen Stadtrand von Pocking (Fasanenallee) fahren Sie entlang bis zum Nordufer des Badesees, ehe Sie links abbiegen und dem Radweg ins Stadtzentrum (Simbacher Straße) entlang der Sportanlage (Rottalstadion) bis zur Einmündung in den Saurüsselhauptweg (Nikolaus-Ragaller-Weg) folgen.







Abkürzung 2

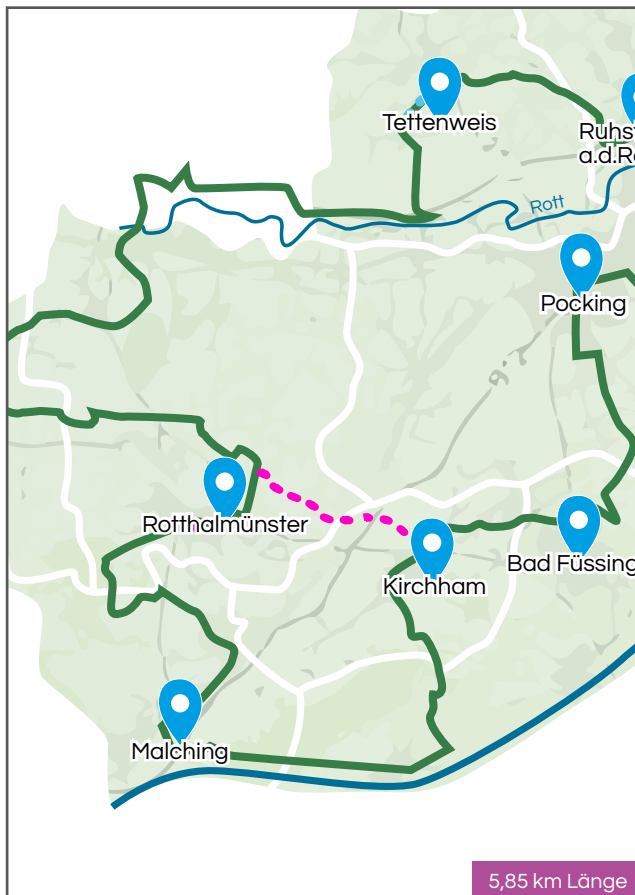
Rotthalmünster – Kirchham

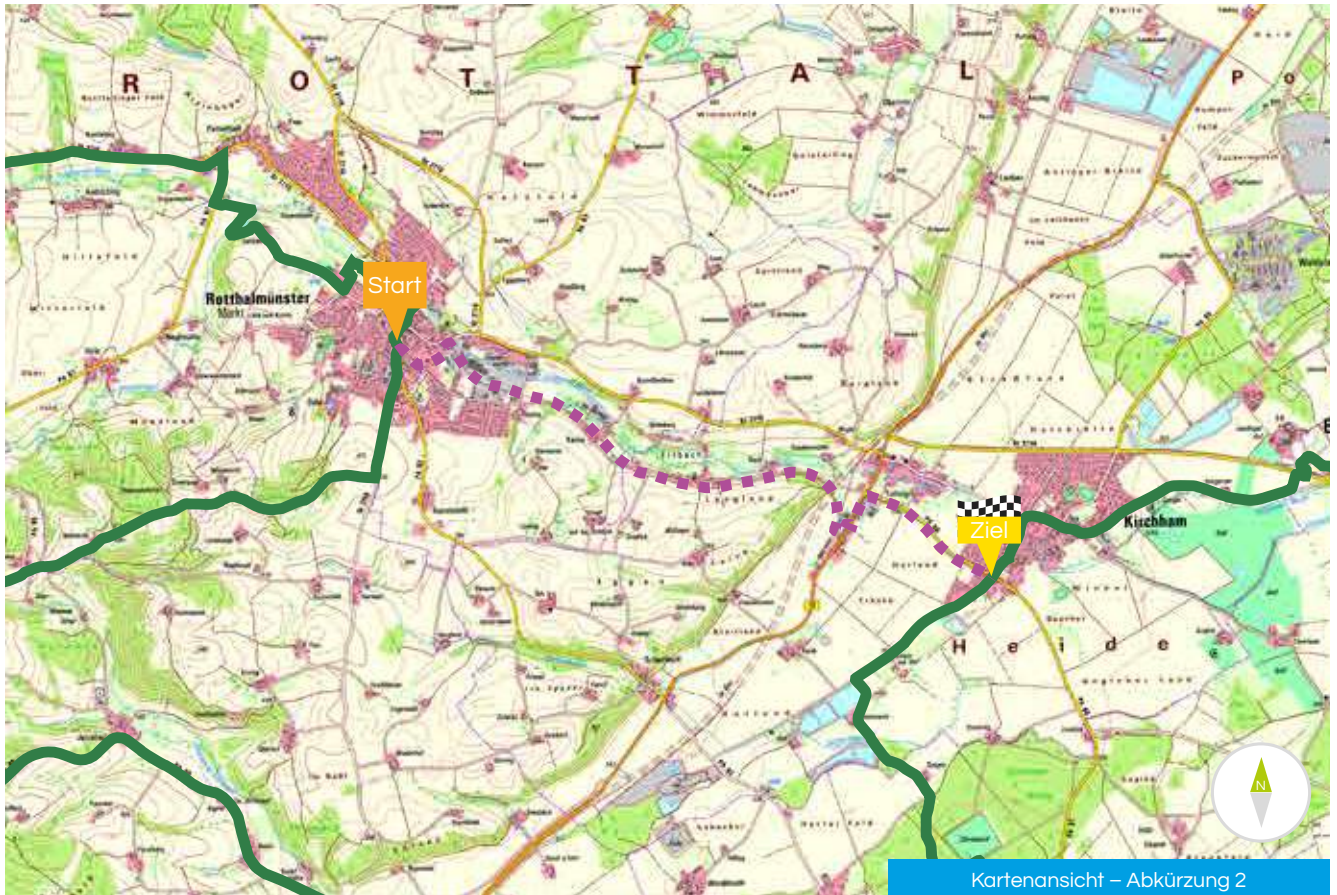
Streckenverlauf:

Ausgehend vom Infopoint in Rotthalmünster folgen Sie dem Saurüssel Radweg nach Süden. Nach knapp 400 m fahren Sie geradeaus in die Norbert-Steger-Straße ein und biegen anschließend nach weiteren 150 m links ab in die Bahnhofstrasse. Dieser folgen Sie ca. 300 m ehe Sie rechts auf den Radweg durch das Gewerbegebiet übersetzen.

Sie verlassen nun Rotthalmünster und fahren auf der Nebenfahrbahn bzw. dem Radweg in südöstlicher Richtung entlang der Erlbacher Straße. Nach einem kurzen Richtungsschwenk nach Süden vorbei an einem Fruchtverarbeitungsbetrieb geht es bei einer Tankstelle wieder nach Norden zum Radweg entlang der Kirchhamer- bzw. Tuttingerstraße in Richtung Süd-Osten bis nach Kirchham.

An der Kreuzung mit der Hoferstraße treffen Sie wieder auf den Saurüssel Radweg.





Kartenansicht – Abkürzung 2



Abkürzung 3

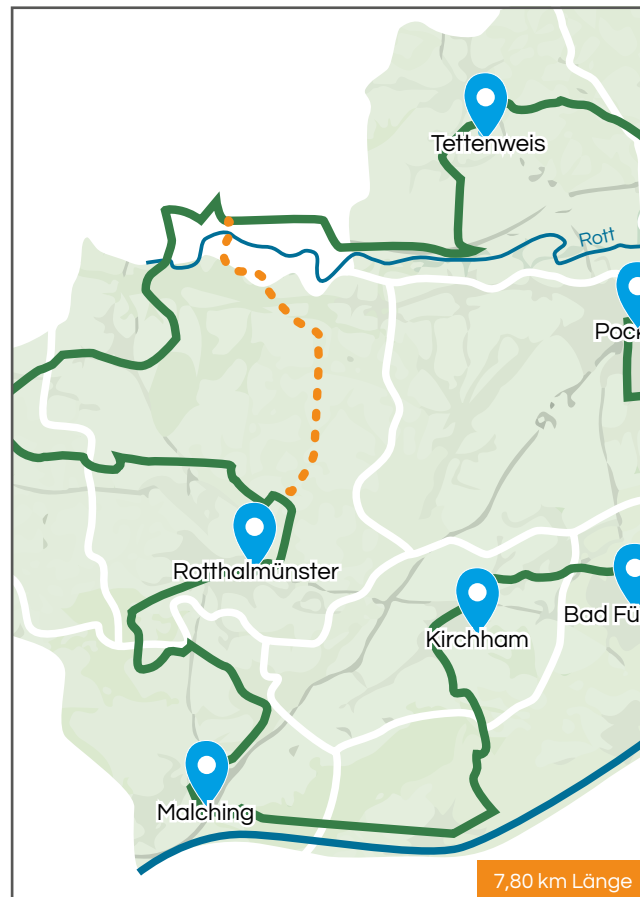
Rotthalmünster – Karpfham

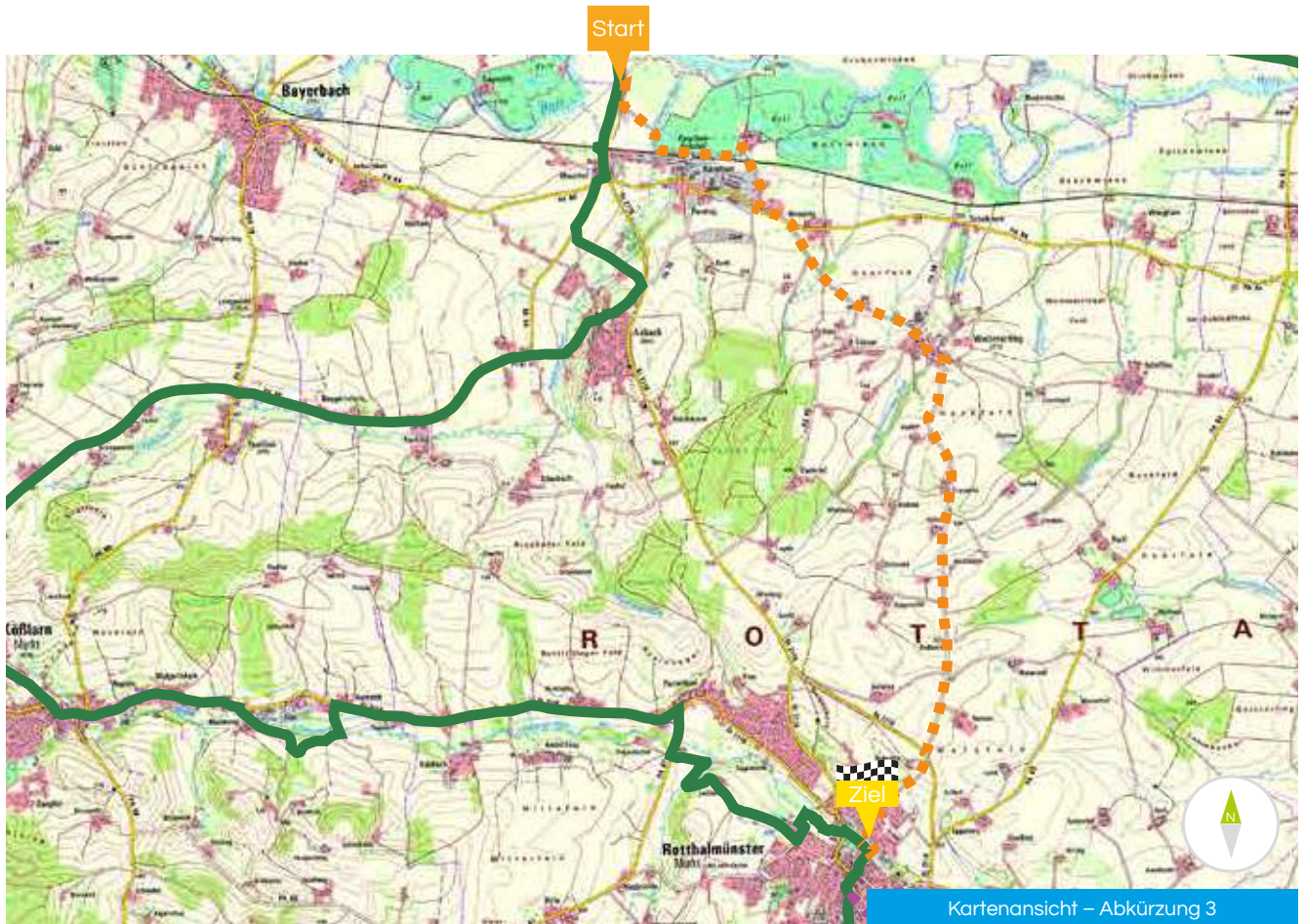
Streckenverlauf:

Ausgehend vom Infopoint im Zentrum von Rotthalmünster verlassen Sie den Ort in nördlicher Richtung, nach ca. 400 m beim Parkplatz Röiner.

Bei Huberlöß querern Sie anschließend die St. 2110 und folgen daraufhin der Nebenstraße bis Weihmörting. Nach der Querung der Heberstraße geht's weiter bis zur Nordseite des Bahnhofs in Karpfham.

Nach weiteren 900 m biegen Sie rechts ab und gelangen wieder auf den Saurüssel Radweg in Richtung Schwaim.





Herausgeber:
ILE an Rott & Inn
Markt Roththalmünster
Bgm. Franz Schönmoser
Marktplatz 10, 94094 Roththalmünster

Projektbegleitung:
Büro für Regionalentwicklung
Dr.-Ing. Ursula Diepolder
www.buero-diepolder.de

Konzept & Design:
Werbeagentur Hauer-Heinrich GmbH
www.hauer-heinrich.de

Geografische Erfassung & Analyse:
GISDAT Geografische Datenservice Ges.m.b.H.
www.gisdat.at

Gefördert durch Mittel des:
Bayerischen Staatsministeriums
für Ernährung, Landwirtschaft und Forsten



Unterstützt vom:
Amt für Ländliche Entwicklung Niederbayern



Bildnachweise:
www.fotolia.com
Neuhaus a.Inn: Dr. H. Würdinger; Innschiff GmbH
Bilddatenbank Bad Füssing

Kartenausschnitte:
Geobasisdaten: Bayerische Vermessungsverwaltung 2019







ILE an Rott und Inn
Markt Rothalmünster
Marktplatz 10 . 94094 Rothalmünster
Telefon 08533 9600 . info@rothalmuenster.de

Saurüssel Radweg
www.ile-rott-inn.de/radweg