



# Station: Streuobstwiesen – Orte voller Leben

Tafel links



**1** Welches Obst gedeiht auf einer heimischen Streuobstwiese? Kreuze 5mal  an! Wenn du hier eine der entsprechenden Obstbaum-Arten entdeckt hast, kannst du ein Häkchen in den Kreis neben dem Auge machen!



**Kreuze immer nur die richtigen Antworten/Aussagen an! Die Zahl in den Klammern (2x) zeigt dir die Anzahl der Kreuze an, die du setzen musst!**



**3** Wo wurden Streuobstwiesen vor allem gepflanzt? (3x)  an Gehöften (Bauernhöfen)  in der offenen Landschaft  in Städten  an Klöstern  rings um Dörfer  an Straßen



**3-7** Warum sind Streuobstwiesen u.a. so wertvoll? (6x)  Das Gras wächst hier schneller.  Sie liefern Obst, Tierfutter, Einstreu und bieten Weidefläche.  Sie machen reich.  Sie sind Wohnstatt und Brutstätte für viele (seltene) Tiere.  Sie verschönern die Landschaft.  Hier wachsen die ertragreichsten Obstsorten ("Spindelbäume").  Sie bereichern das Dorfbild.  Hier wachsen oft hochstämmige Obstsorten, die nur regional vorkommen und heute selten sind!  Sie sind Wohnstatt und Brutstätte für Ungeziefer.  Hier wachsen auch alte Obstbäume.



**Warum sind Streuobstwiesen mit den vielen alten, heimischen Sorten selten geworden?(2x)**  Sie lieferten zu wenig Obst und wurden/werden von einigen wenigen Hochleistungssorten verdrängt.  Ungeziefer hat sie vernichtet.  Der Mensch hat sie abgeholzt.  Das Obst von alten Sorten schmeckt nicht.  Die Tiere brauchen sie heute nicht mehr.

## Streuobstwiesen – Lebensraum für Tiere

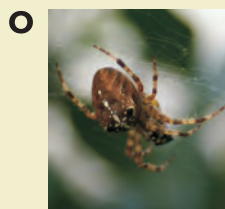
Tafel mitte



Streuobstwiesen bieten  und  für ca. ....  
 1000 Tierarten  3000 Tierarten  5000 Tierarten... besonders für



**Abbildungen** Welches dieser Streuobstwiesen-Bewohner ist kein Insekt? Kreuze an und schreib den Tier-Namen in die Kästchen darunter!







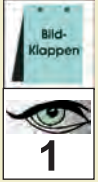

**3** Spuren von Tieren entdeckt?  Nein  Ja ....hier aufkleben/zeichnen



**5,6** Hier kannst du Totholz-Stückchen, Flechten und Moose aufkleben!

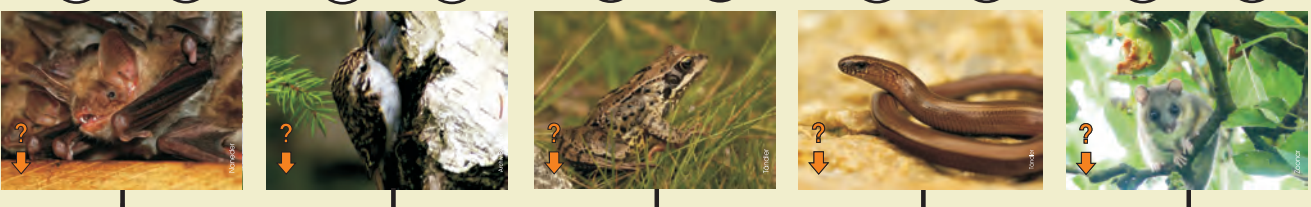


**Klebe hier Stückchen verschiedener Wildkräuter auf (z.B. ein Blütenblatt)!**



**Wie heißen die abgebildeten Tiere der Streuobstwiese? Verbinde sie zuerst mit ihrem Namen und ordne sie dann noch dem richtigen Spruch zu! Wenn du eine Tierart beobachtet und erkannt hast, kannst du ein Häkchen in den Kreis mit dem Auge (☑ am Tierbild) eintragen! Trage auch den Rote-Liste-Status (RL) der Art ein, wenn sie einen besitzt!**

RL      RL      RL      RL      RL



Gartenbaumläufer    Blindschleiche    Siebenschläfer    Mausohr    Grasfrosch

“Ich murmle, quieke, zirpe und schlafe sieben Monat’ lang!”

“Mit dem Pinzettenschnabel erreich’ ich jeden Rindenspalt!”

“Ich sehe mit den Ohren und fliege lautlos in der Nacht!”

“Im feuchten Wald hopps ich umher. Die Beine hab’ ich quer gestreift!”

“Ich bin die Echse ohne Beine und werf’ den Schwanz ab bei Gefahr!”

“Ich dreh’ den Kopf wenn’s brenzlich wird und fresse gern die Ameis’!”

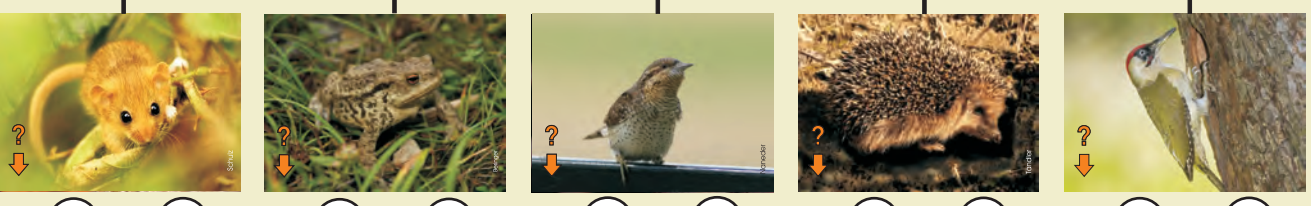
“Ich schnaufe, nies’ und schmatze – fass’ mich nicht an ich stech’ dich!”

“Meine Haube, die ist rot. Kannst du mein freches Lachen hören?”

“Ich klett’re hier im Dickicht und schau dich drollig an!”

“Den Mann schlepp’ ich zum Wasser. Dort leg’ ich meine Schnüre!”

Wendehals    Erdkröte    Haselmaus    Grünspecht    Europ. Igel



RL      RL      RL      RL      RL

**RL 1-3** Bedrohte/gefährdete Art der Roten Liste Bayerns:  
 1 = Vom Aussterben bedroht    2 = Stark gefährdet    3 = Gefährdet