

# Pocking

## Super Ladengeschäft in zentraler Innenstadtlage!



Bild 1: Ansicht von Süden und Teil der zugehörigen Stellplätze

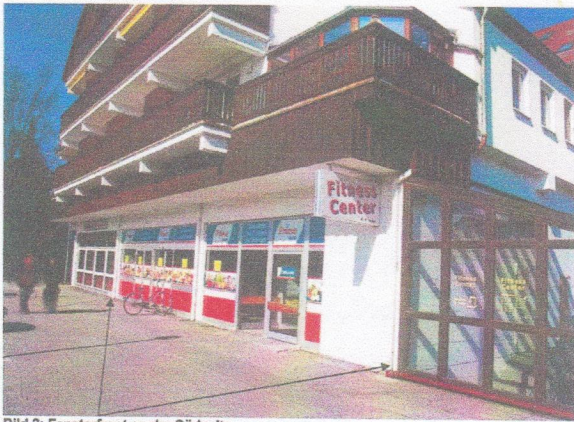


Bild 2: Fensterfront an der Südseite

Gesamtfläche	780,85 qm
Verkaufsfläche	599,98 qm
Kellerfläche	180,87 qm
Stellplätze	28 Pkw
Zustand	Renoviert
Baujahr	1984
Heizung	Öl
Etagen	2
Lastenaufzug	Ja
Kühlraum	Ja
Ladezone	Ja
Personalraum	Ja
Büro	Ja
Mietpreis :	5,50/qm
Verkaufsfläche	<del>€ 7,-</del> / qm
Kellerfläche	€ 2.50 / qm

Zu vermieten ab April 2012

Besichtigung nach Vereinbarung

Ihr Ansprechpartner

Kurt Neuhuber

Tel.: 0171 – 3876390

E-Mail: viciracing@web.de

### Lagebeschreibung

Zentrales Einzelhandelsgeschäft in einem Wohn und Geschäftshaus in zentraler Lage von Pocking. Pocking mit ca. 15500 Einwohnern steht für kulturelle und geschäftliche Vielfältigkeit mit direkter Anbindung zum Bäderdreieck.

### Objektbeschreibung

Das Haus wurde 1984 gebaut und 1994 auf 47 Wohneinheiten erweitert. Im Eingangsbereich besteht die Möglichkeit eine vorgelagerte Bäckerei oder der dergleichen einzurichten.

### Ausstattung

Die Räumlichkeiten können als Lebensmittelmarkt, Getränkemarkt, Metzgerei, Bäckerei, Post, Möbelhaus, Betten u. Matratzenhaus, Restpostenverkaufsmarkt etc. genutzt werden.

### Sonstiges

Das Objekt befindet sich direkt neben einem Seniorenheim.

Es besteht in Pocking im Innenstadtbereich nur noch ein weiteres Lebensmittelgeschäft, jedoch nicht in unmittelbarer Umgebung.

Im Objekt befindet sich ein gut besuchtes Fitness-studio und ein Chinarestaurant.

Alle Angaben ohne Gewähr.